



Basse température
Crédit d'impôt **15%***



égalis

La solution grand confort

Chaudières murales mixtes avec ballon de 50 litres intégré
Tirage naturel et VMC 23 kW ou ventouse 23 et 28 kW

La passion du service et du confort.

* Sur le prix de la chaudière posée par un professionnel, hors main-d'œuvre et selon les conditions d'application de la Loi de Finances 2006.

égalis

La solution grand confort !



Si la fonction chauffage d'une chaudière va aujourd'hui de soi, avec des appareils plus performants et un habitat de mieux en mieux isolé, la production d'eau chaude reste un domaine où des attentes fortes subsistent.

En vingt ans, notre consommation d'eau chaude a doublé et le confort sanitaire est aujourd'hui devenu le critère de satisfaction essentiel pour l'utilisateur. Pour répondre à cette évolution, e.l.m. leblanc a entièrement repensé sa gamme de chaudières Egalis ballon autour de cet objectif : porter le confort d'eau chaude sanitaire à son plus haut niveau d'exigence. Pour continuer à faire progresser la notion même du bien-être...



- Débit jusqu'à 1050 litres/heure.
- Température d'eau chaude stable, au demi degré près.
- Régulation Bosch Heatronic nouvelle génération.
- Grande discrétion acoustique : 37,9 dB(A)*.
- Format compact, très facile à intégrer.
- Entretien et maintenance faciles.

* Modèle testé : Egalis NGY/B 23 à puissance minimale.
Rapport d'essai Gaz de France n° 02_0220A.

Avec l'Egalis ballon, l'eau chaude toujours à profusion !

Petites par la taille, les chaudières Egalis ballon sont grandes par leur capacité à produire de l'eau chaude en abondance. C'est quand vous les sollicitez le plus qu'elles donnent toute la mesure de leur efficacité.

Et c'est d'autant plus appréciable quand on passe le dernier à la salle de bains...

















Jusqu'à 1050 litres/heure d'eau chaude pour un ballon intégré de 50 litres... Les chaudières **Egalis NGLB/NGVB** ont la capacité d'alimenter en simultané un grand bain et une douche multijets. Débit régulier, température stable : l'eau coule sans à-coup et sans variation. Les chaudières **Egalis ballon** ne font aucun compromis au confort.



Ces chaudières peuvent être
préconisées dans les offres



Niveau de confort en eau chaude sanitaire

Appareil	Egalis NGLB 23	Egalis NGLB 23 VMC	Egalis NGVB 23	Egalis NGVB 28
Débit	16,5 l/mn	16,5 l/mn	16,5 l/mn	18,5 l/mn
Confort	***	***	***	****
Nbre de pers. dans le foyer	4/5	4/5	4/5	5/6
Points de puisage	 +  +  + 	 +  +  + 	 +  +  + 	 +  +  + 



Bosch Heatronic : la régulation change d'époque !

Bien plus qu'une simple régulation, le système exclusif Bosch Heatronic II à commande numérique intégrale est doté de multiples fonctions qui simplifient la vie. Une gestion "intelligente" de l'installation, en quelque sorte, qui sait optimiser en plus du confort, les économies, la sécurité, la longévité et les opérations de maintenance.

Une température d'eau chaude stable au demi degré près !

La régulation Bosch Heatronic analyse en permanence tous les paramètres de fonctionnement. Elle compense immédiatement la moindre variation du débit d'eau chaude. Résultat : une parfaite stabilité de la température d'eau chaude, quelles que soient la durée et l'intensité du puisage... Jusqu'à 1050 litres par heure en continu à ΔT 30 K. Et, grâce au ballon de 50 litres intégré, l'eau chaude est assurée dès l'ouverture du robinet !

L'eau chaude
stable à
 $\pm 0,5^{\circ}\text{C}$



Position Eco : l'économie sans sacrifice !

Une sensation de bien-être accrue pour une consommation diminuée... C'est tout l'intérêt du pilotage en mode "Eco" de la fonction chauffage : la chaudière **Egalis ballon** gère "intelligemment" ses cycles de fonctionnement et évite les pertes d'énergie inutiles.

La fiabilité et la sécurité en automatique

La régulation Bosch Heatronic une fois de plus prend les devants. Ainsi, elle déclenche d'elle-même la fonction antigel par la mise en route de la chaudière dès que la température dans le logement s'abaisse à moins de 4°C. Pendant la saison de chauffage, le post-fonctionnement du circulateur en fin de cycle évite tout échauffement excessif du corps de chauffe. Hors saison, la régulation active, à intervalles réguliers, le circulateur pour prévenir le risque de gommage. Avec les chaudières **Egalis NGLB/NGVB**, c'est la tranquillité assurée dans le long terme.



Bosch Heatronic



Acoustique : la discrétion du silence !

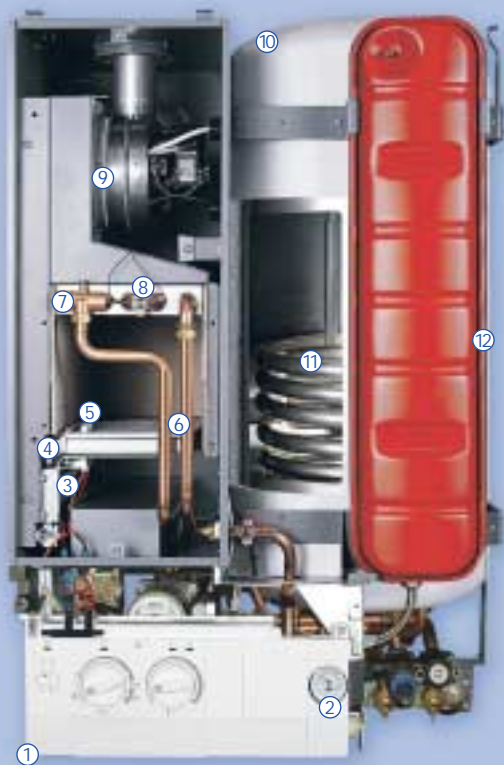
Sur les chaudières **Egalis NGLB/NGVB**, tout est étudié dans le moindre détail, même le silence !

Démarrages progressifs du circuit chauffage, temporisation automatique des intervalles de mise en route, circulateur et extracteur silencieux "hautes performances", plots anti-vibratiles en série pour éviter les effets de résonance...

Un travail très poussé sur les composants qui permet aux chaudières **Egalis NGLB/NGVB** d'être aussi d'une discrétion très appréciable.


< 37,9 dB(A) *

Egalis ballon e.l.m. leblanc



égalis

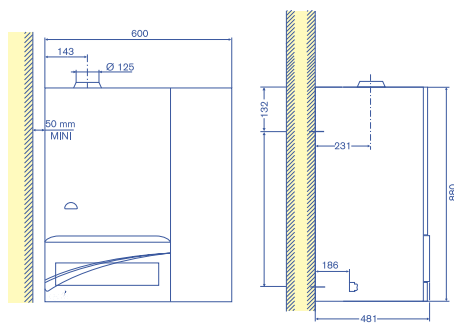
Installation et maintenance : avantage aux professionnels !

Des composants faciles d'accès, un autodiagnostic intégré : avec les chaudières Egalis NGLB/NGVB, priorité à l'efficacité de la maintenance !

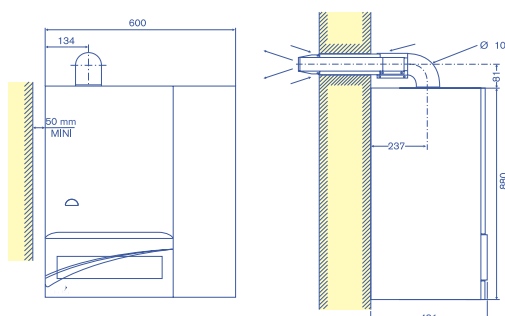
La gamme **Egalis NGLB/NGVB** est dotée en série d'un module Bosch Heatronic à autodiagnostic intégré qui indique les éventuels incidents de fonctionnement de l'appareil. L'avantage ? Une identification rapide de l'anomalie, donc une intervention de maintenance immédiate à laquelle l'utilisateur sera sensible.

Sur le plan pratique, l'**Egalis ballon** est très accessible, même dans les espaces réduits : son tableau de commande bascule d'un bloc vers l'avant et permet un accès direct en façade aux principaux composants.

- ① Tableau de commande Bosch Heatronic
- ② Thermomanomètre
- ③ Rampe porte-injecteurs
- ④ Brûleur inox
- ⑤ Électrodes d'allumage
- ⑥ Électrode d'ionisation
- ⑦ Corps de chauffe en cuivre rouge
- ⑧ Thermostat de surchauffe
- ⑨ Extracteur
- ⑩ Ballon de 50 l en inox
- ⑪ Réchauffeur du ballon à double spirale en acier inoxydable
- ⑫ Vase d'expansion



Egalis NGLB

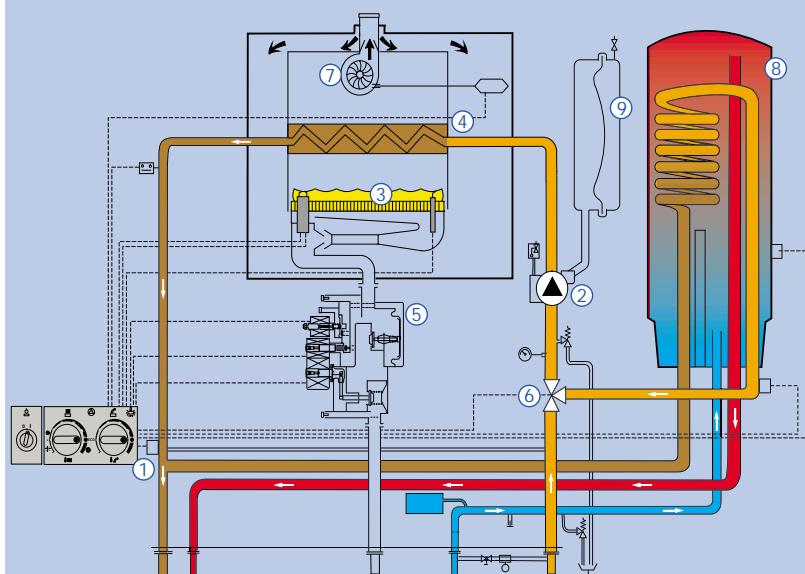


Egalis NGVB

Avec le modèle Ventouse, les chaudières Egalis NGLB/NGVB s'installent partout, avec un minimum de travaux !

Pouvoir disposer du confort d'eau chaude d'**Egalis** en l'absence d'un conduit de cheminée, c'est possible. Dans sa version Ventouse, l'**Egalis ballon** s'affranchit des contraintes d'installation et permet d'éviter de gros travaux : l'alimentation en air frais et l'évacuation des gaz brûlés s'effectuent directement sur l'extérieur par un double tube concentrique, assurant ainsi le fonctionnement de l'appareil d'une manière totalement indépendante de la pièce dans laquelle il se trouve. Grâce à une gamme complète d'accessoires spécifiques, les chaudières **Egalis NGLB/NGVB** peuvent donc être installées dans n'importe quel endroit du périmètre habitable... ou même dissimulées dans un placard !

De nombreux accessoires sont compatibles avec les gammes **Mégalis** et **Acléis** : depuis la régulation jusqu'aux accessoires d'évacuation destinés aux modèles à ventouse.



- ① Tableau électrique
- ② Circulateur
- ③ Brûleur
- ④ Corps de chauffe
- ⑤ Bloc gaz
- ⑥ Vanne 3 voies
- ⑦ Extracteur
- ⑧ Ballon 50 litres
- ⑨ Vase d'expansion

Les accessoires spécifiques : la bonne réponse avec les kit de préinstallation.

Ils facilitent l'installation et garantissent un montage rapide, sans perte de temps, en toutes circonstances.

Accessoires spécifiques

Désignation	Code article
G7 A21 - Vase d'expansion eau chaude sanitaire	7 716 780 013
G7 A32 - Plaque de robinetterie de préinstallation	7 716 780 101
G7 A33 - Kit douilles	7 716 780 102








e.i.m. leblanc
Groupe Bosch

Basse température

Crédit d'impôt **15%***

Gamme Egalis NGLB/NGVB

Caractéristiques	NGLB 23	NGLB 23 VMC	NGVB 23	NGVB 28
Code article	7 716 701 052	7 716 701 053	7 716 701 050	7 716 701 051
■ Gaz naturel	7 716 701 056	-	7 716 701 054	7 716 701 055
■ Butane/Propane				
Type de gaz	Gaz naturel, Butane/Propane			
Catégorie gaz	II _{2E+3+}	II _{2E+3P}	II _{2E+3+}	II _{2E+3P}
Mode d'évacuation	Tirage naturel	VMC	Ventouse	Ventouse
Type de sortie fumée	B _{11BS}	B _{11VMC}	C12 - C32 - C42	C12 - C32 - C42
Débit d'air neuf requis	65	100	-	-
■ en m ³ /h				
Puissance électrique absorbée	65/85/110	65/85/110	80/100/125	115/143
■ en W				
Degré de protection électrique	IP 44	IP 44	IP 44	IP 44
Dimensions (P x L x H)	481 x 600 x 880	481 x 600 x 880	481 x 600 x 880	481 x 600 x 880
■ en mm				
Poids (à vide/en service)	65/115	65/115	70/120	70/120
■ en kg				
Classification RT 2000	Référence		Basse température	
Fonction chauffage				
Puissance modulante	8 à 23	8 à 23	8 à 23	10 à 28
■ en kW				
Régulation électronique	Bosch Heatronic II			
Température maxi	90 °C	90 °C	90 °C	90 °C
Pression maxi	3	3	3	3
■ en bar				
Circulateur	3 vitesses	3 vitesses	3 vitesses	3 vitesses
Fonction eau chaude sanitaire				
Capacité ballon	50	50	50	50
■ en litre				
Constante de refroidissement	0,66	0,66	0,66	0,66
■ Wh/24h/l/k				
Débit spécifique (ΔT = 30 K)	16,5	16,5	16,5	18,5
■ en litre/mn				
Pression maxi/mini	7/0,2	7/0,2	7/0,2	7/0,2
■ en bar				
Valeurs RT 2000				
Rendement à charge 100 % Pn	89,1	89,1	92,6	91,2
■ en % PCI				
Rendement à charge 30 % Pn	86,4	86,4	89	85,8
■ en % PCI				
Pertes à l'arrêt (ΔT = 30)	228	228	135	158
■ en W				
Nombre d'étoiles (rendement 92/42/EEC)	*	*	**	*
Besoins en eau chaude				
				

* Sur le prix de la chaudière posée par un professionnel, hors main-d'œuvre et selon les conditions d'application de la Loi de Finances 2005.

09/2005 • Dans un souci constant d'améliorer ses produits, la société e.i.m. leblanc se réserve le droit de procéder à toute modification des appareils présentés et de leurs caractéristiques • Photos non contractuelles • DOC 7 700 900 11.

Centre Service Consommateurs

N° Indigo 0 820 00 6000

Tarif : 0,12 € TTC/min

Télécopieur 01 43 11 73 50

Une équipe de spécialistes pour répondre en direct à toutes vos questions : du lundi au vendredi de 7 h à 21 h, le samedi de 8 h à 18 h.

e.i.m. leblanc - siège social et usine :
124, 126 rue de Stalingrad - F-93711 Drancy Cedex

www.elmleblanc.fr

Ces chaudières peuvent être
préconisées dans les offres



LE GOUËTS Associés

La passion du service et du confort.