

## LABOR-SCHALL-LÄNGSDÄMM-MASS GEMÄSS ISO 140-9:1985

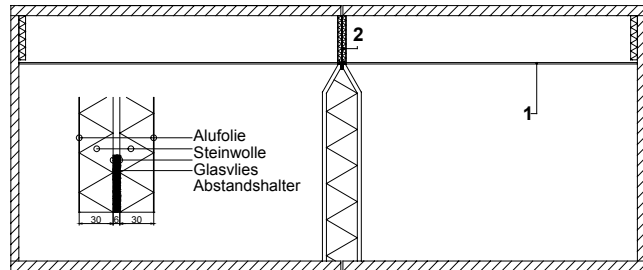
Auftraggeber: Knauf AMF GmbH & Co. KG



### Aufbau des Prüfgegenstandes: Variante 2: Thermacoustic AW/SK + Schallschot

#### 1. Deckenpaneele

Hersteller: Knauf AMF GmbH & Co. KG  
 Plattentyp: Thermacoustic dB  
 Plattengröße: 300 mm x 1720 mm  
 Plattendicke: 24 mm  
 Stirnkante: SK  
 Langskante: AW  
 Material: gepresste Mineralfasern  
 Plattenvorderseite: geschliffen, Prägung, grundiert, Farbe weiß  
 Plattenrückseite: grundiert  
 Flächenbezogene Masse: 8,7 kg/m<sup>2</sup>



#### 2 Schallschott

Typ: Nofisol 33  
 Masse: 8,75 kg/m<sup>2</sup>

Volumen Messraum: 59 m<sup>3</sup>

Volumen Messraum: 54 m<sup>3</sup>

Bezugsabsorptionsfläche: 10 m<sup>2</sup>

Oberfl. Masse Decke: 8,7 kg/m<sup>2</sup>

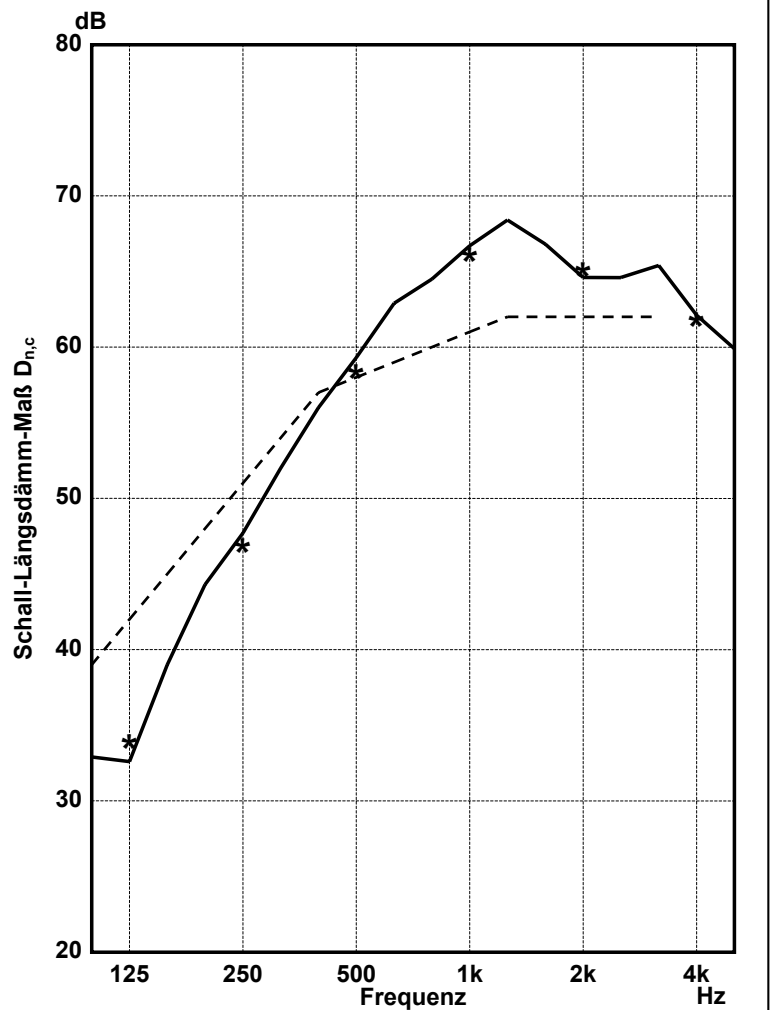
Gemessen im: Labor

Prüfschall: Breitbandrauschen

Empfangsfilter: Terz

ISO 717-1:1996

$$D_{n,c,w}(C;C_{tr}) = 58(-4;-10) \text{ dB}$$



— 1/3 Okt.

\* 1/1 Okt.

1/3 Okt.

--- ref. curve (ISO 717)

1/1 Okt.

dieses Formblatt darf nur als Ganzes verwendet werden

Mook, 16-12-2005