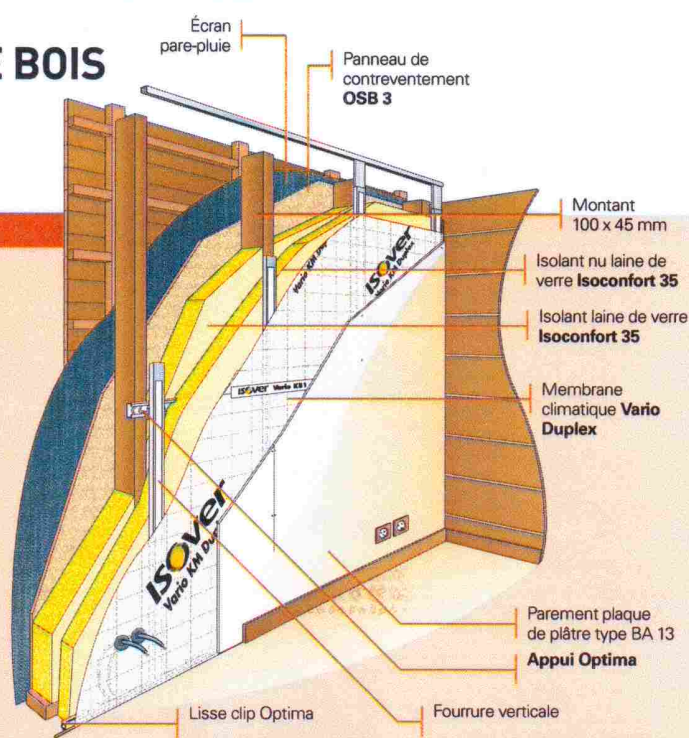


ISOLATION THERMIQUE ET ACOUSTIQUE DES PAROIS VERTICALES DES MAISONS À OSSATURE BOIS

**Isolation double couche sous ossature
métallique entre et sur poteaux bois
avec contreventement extérieur**

→ DESCRIPTIF

- La première couche d'isolant de type Isoconfort 35, épaisseur 100 mm, est calée entre les montants poteaux bois de section 100 x 45 mm.
- Une seconde couche d'isolant Isoconfort 35, épaisseur 60 mm, est posée en continu derrière un parement plaque de plâtre type BA 13 posé sur l'ossature métallique.
- Un pare-vapeur indépendant hygrorégulant de type membrane climatique Vario Duplex est intercalé entre les fourrures verticales de l'ossature métallique et la plaque de plâtre.
- Côté extérieur, un écran pare-pluie est agrafé sur les poteaux bois, derrière le voile de contreventement à base de panneaux à lamelles orientées [OSB type 3].



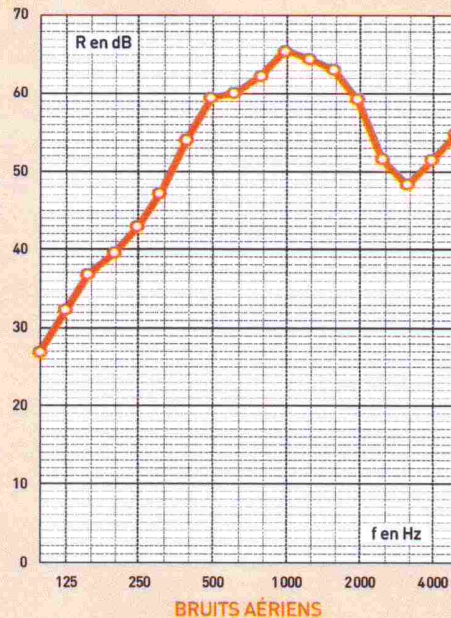
→ PERFORMANCES ACOUSTIQUES

AFFAIBLISSEMENT ACOUSTIQUE

$R_w [C; C_r]$

52 [-2; -7] dB

PV CSTB n° AC 05-003



→ ISOLANT ISOCONFORT 35

Panneau semi-rigide à dérouler en laine de verre revêtu d'un voile confort avec marquage transversal tous les 100 mm.

| Références Isover | 72676 | 72677 | 72678 | 73351 | 73352 | 72679 | 72680 | 72683 |
|-----------------------------|-------|-------|-------|-------|-------|-------|-------|-------|
| R_D (m ² .K/W) | 1,70 | 2,30 | 2,85 | 3,45 | 3,45 | 3,45 | 4,00 | 4,60 |
| Épaisseur (mm) | 60 | 80 | 100 | 120 | 120 | 120 | 140 | 160 |
| Largeur (mm) | 1,20 | 1,20 | 1,20 | 0,365 | 0,565 | 1,20 | 1,20 | 1,20 |

→ AUTRES ISOLANTS POSSIBLES

Isoconfort 38. Panneau semi-rigide à dérouler en laine de verre revêtu d'un voile confort.

| Références Isover | 72528 | 73342 | 73343 | 73344 | 73345 | 72529 |
|-----------------------------|-------|-------|-------|-------|-------|-------|
| R_D (m ² .K/W) | 2,60 | 3,15 | 3,15 | 3,95 | 3,95 | 3,95 |
| Épaisseur (mm) | 100 | 120 | 120 | 150 | 150 | 150 |
| Largeur (m) | 1,20 | 0,365 | 0,565 | 0,365 | 0,565 | 1,20 |

Isoconfort 32. Panneau semi-rigide à dérouler en laine de verre revêtu d'un voile confort avec marquage transversal tous les 100 mm.

| Références Isover | 73229 | 73227 |
|-----------------------------|-------|-------|
| R_D (m ² .K/W) | 3,10 | 1,85 |
| Épaisseur (mm) | 100 | 60 |
| Largeur (m) | 1,20 | 1,20 |