



FAÇADE F4

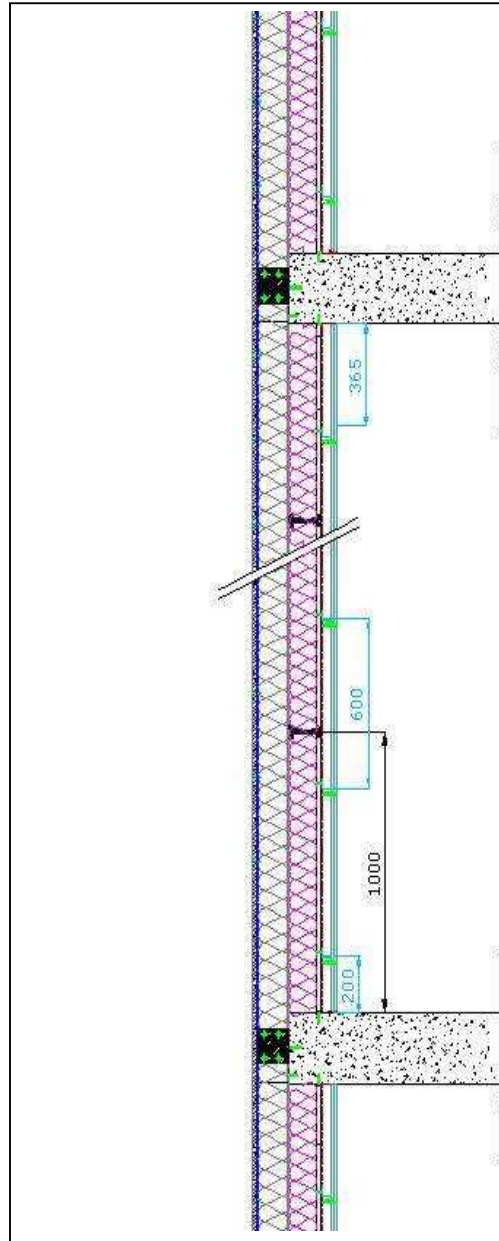


Schémas Façade F4 PAROI COURANTE

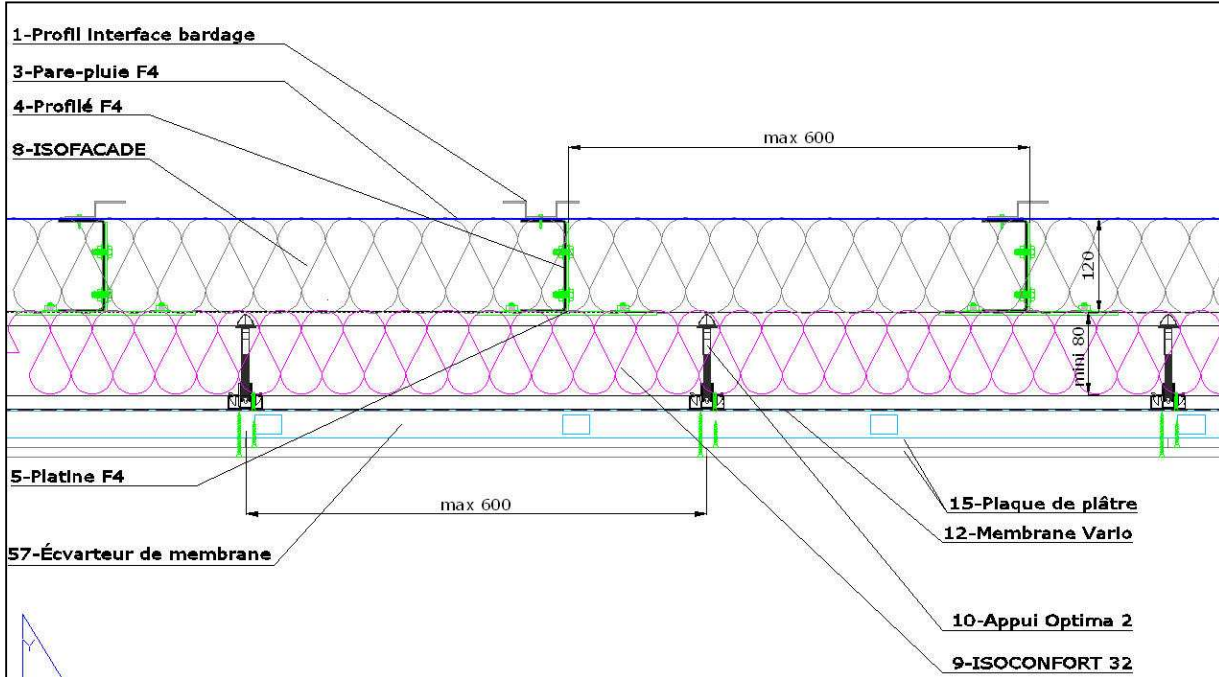
***extraits de l'Avis
Technique***

Sommaire

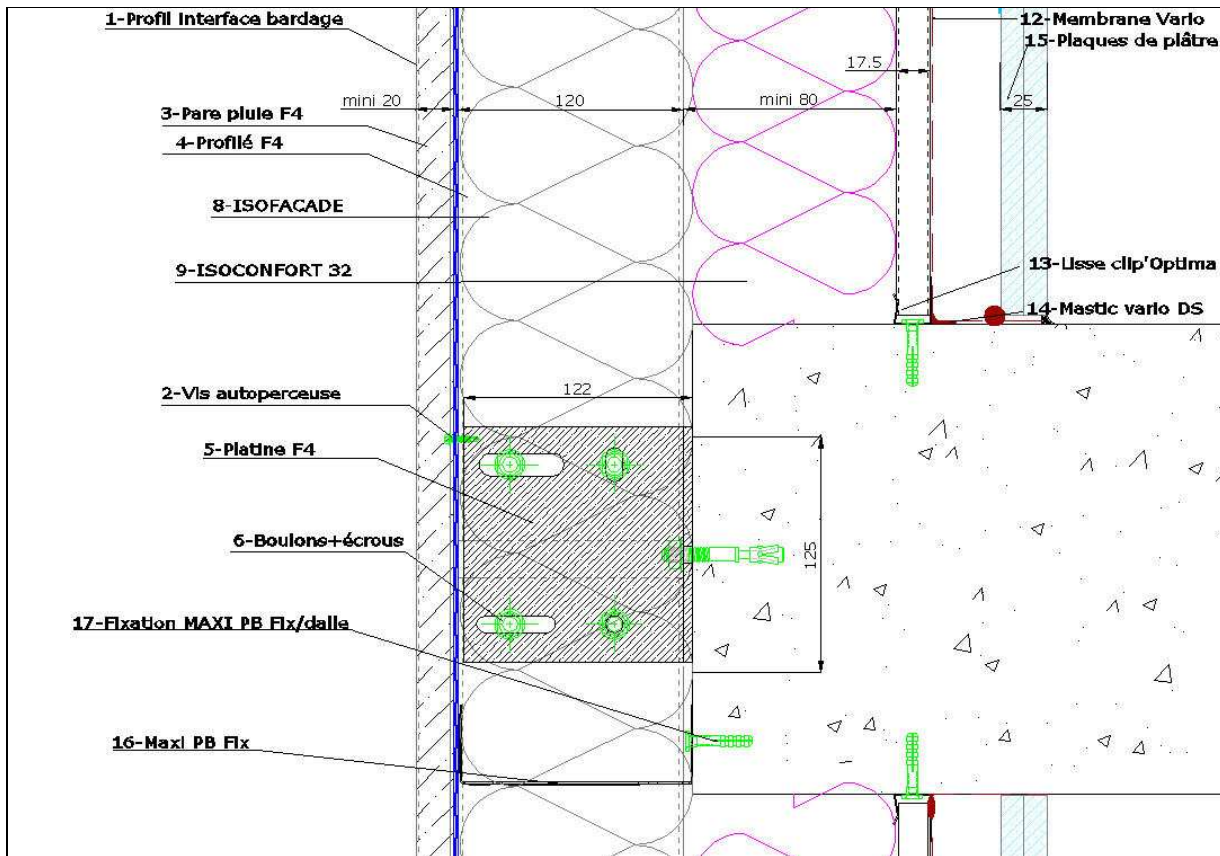
Partie courante coupe verticale	p.2
Partie courante coupe horizontale	p.3
Détail coupe verticale au niveau du nez de dalle	p.3
Traitement des baies en pose en applique – Partie basse	p.4
Traitement des baies pose en applique – Partie haute	p.4
Traitement des baies pose en applique – Parties latérales	p.5
Traitement des baies pose en tunnel – Partie basse	p.5
Traitement des baies pose en tunnel – Partie haute	p.6
Traitement des baies pose en tunnel – Parties latérales	p.6
Pied de bardage	p.7
Traitement de l'acrotère - terminaison haute	p.7
Traitement des angles rentrants du bâtiment	p.8
Traitement des angles sortants du bâtiment – Partie courante	p.9
Cloisons séparatives entre logement	p.9
Cloisons séparatives entre logement – Détail	p.10
Section profilé F4 - 120 x 60 x 2,5	p.10
Section profilé F4 – 120 x 80 x 3	p.11
Section profilé F4 – 120 x 60 x 4	p.11
Chevêtre autoconnect F4 – Vue de dessous et vue de face	p.12
Profils d'interface au bardage en Oméga ou Z	p.12
Cas des bardages de type XIII : Mise en place de la bavette de recouvrement de la lame d'air	p.13



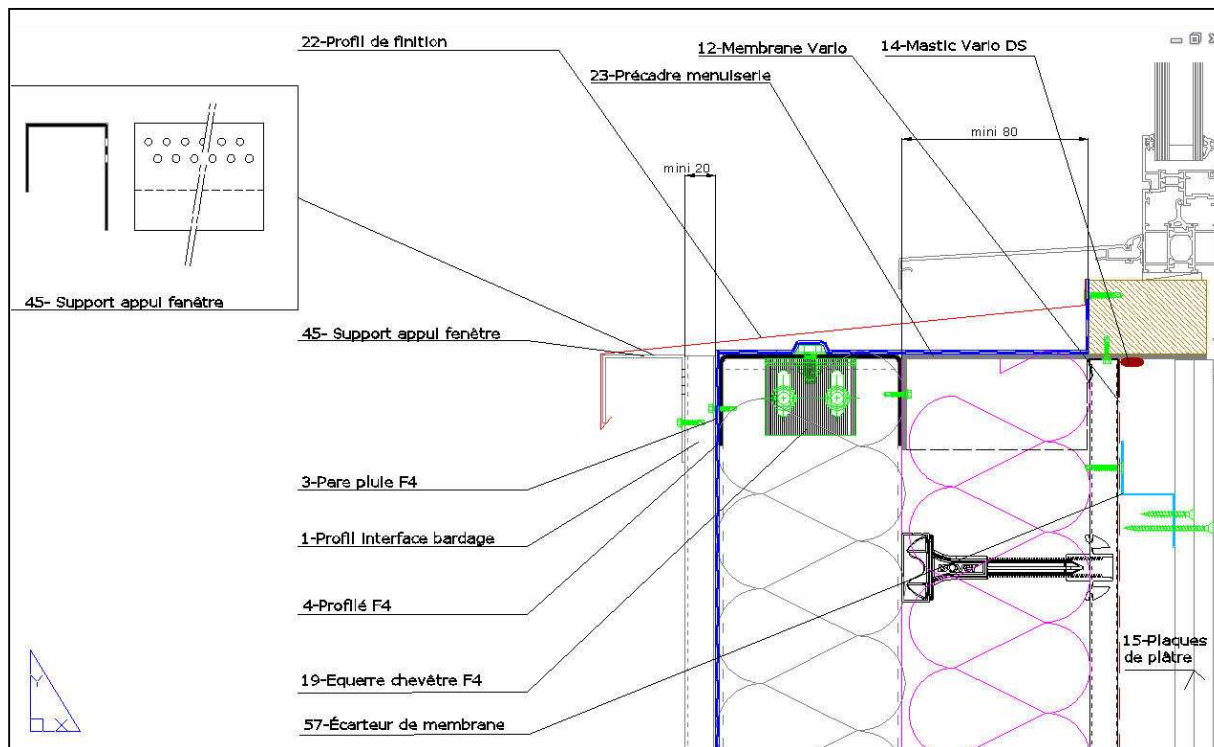
Partie courante coupe verticale



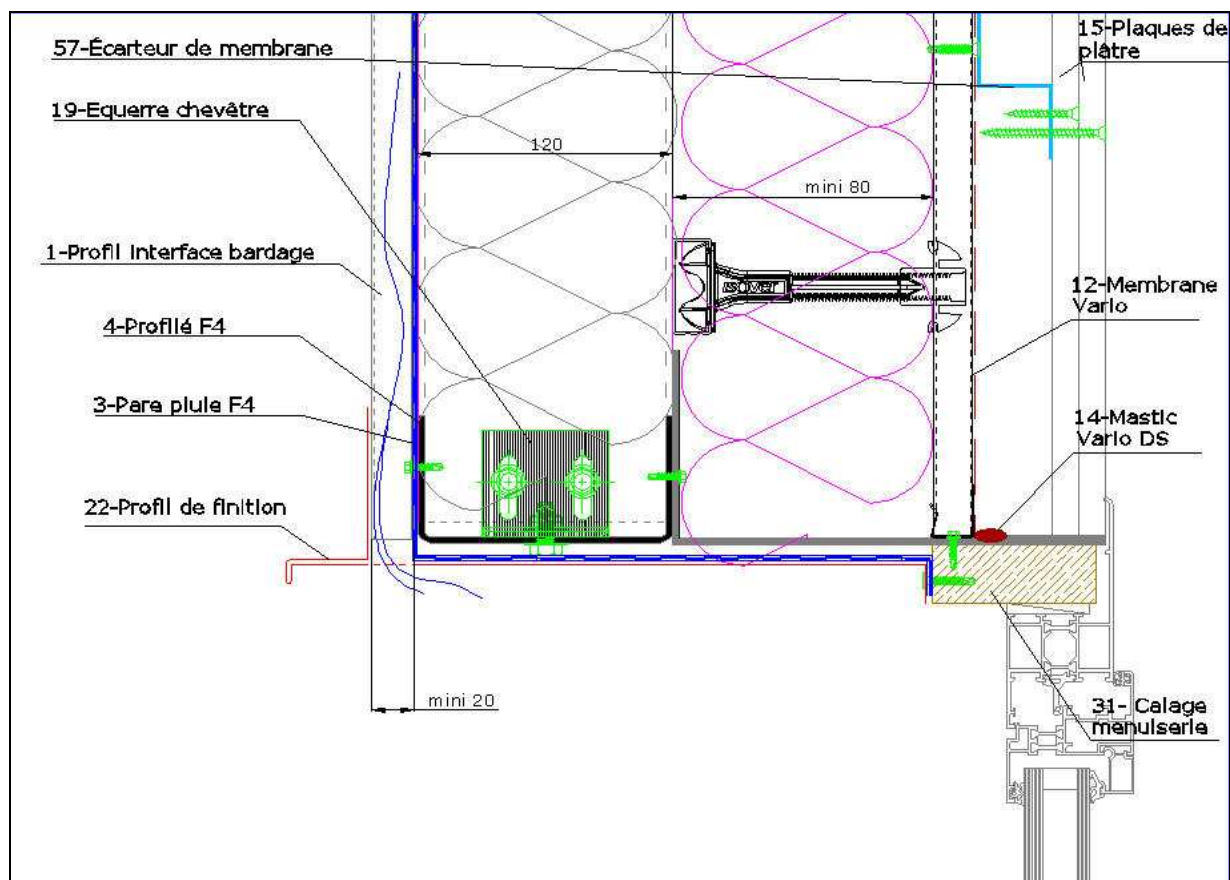
Partie courante coupe horizontale



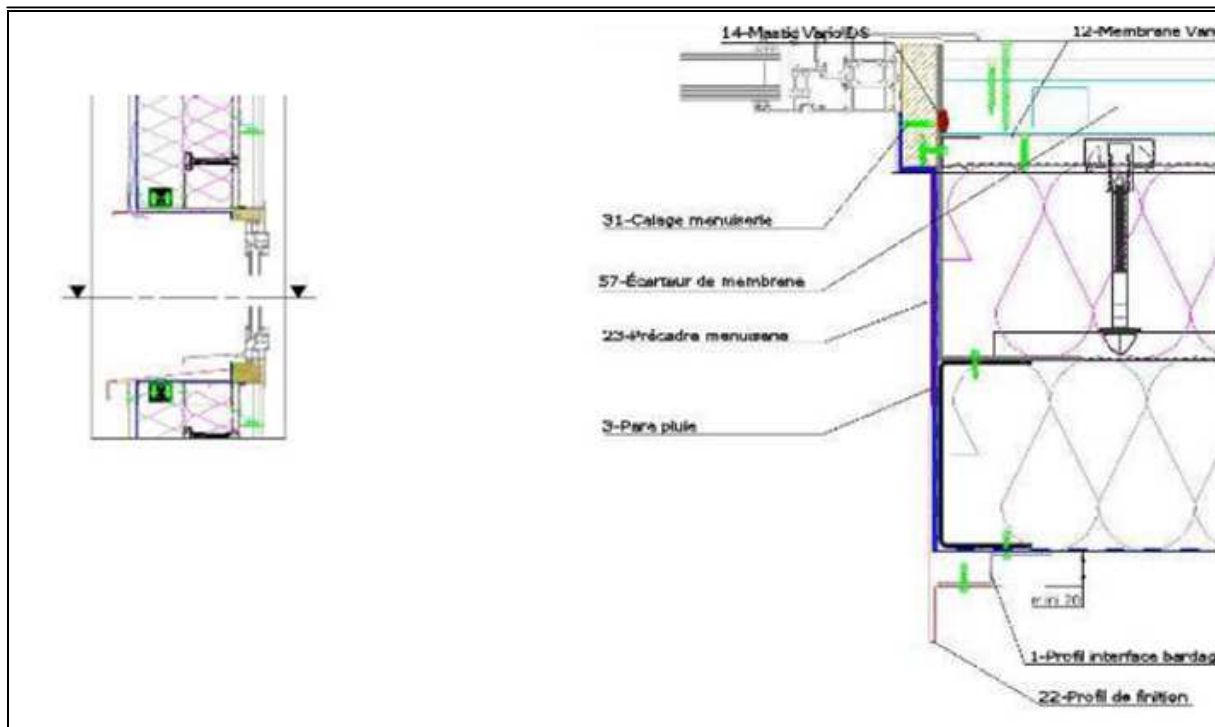
Détail coupe verticale au niveau du nez de dalle



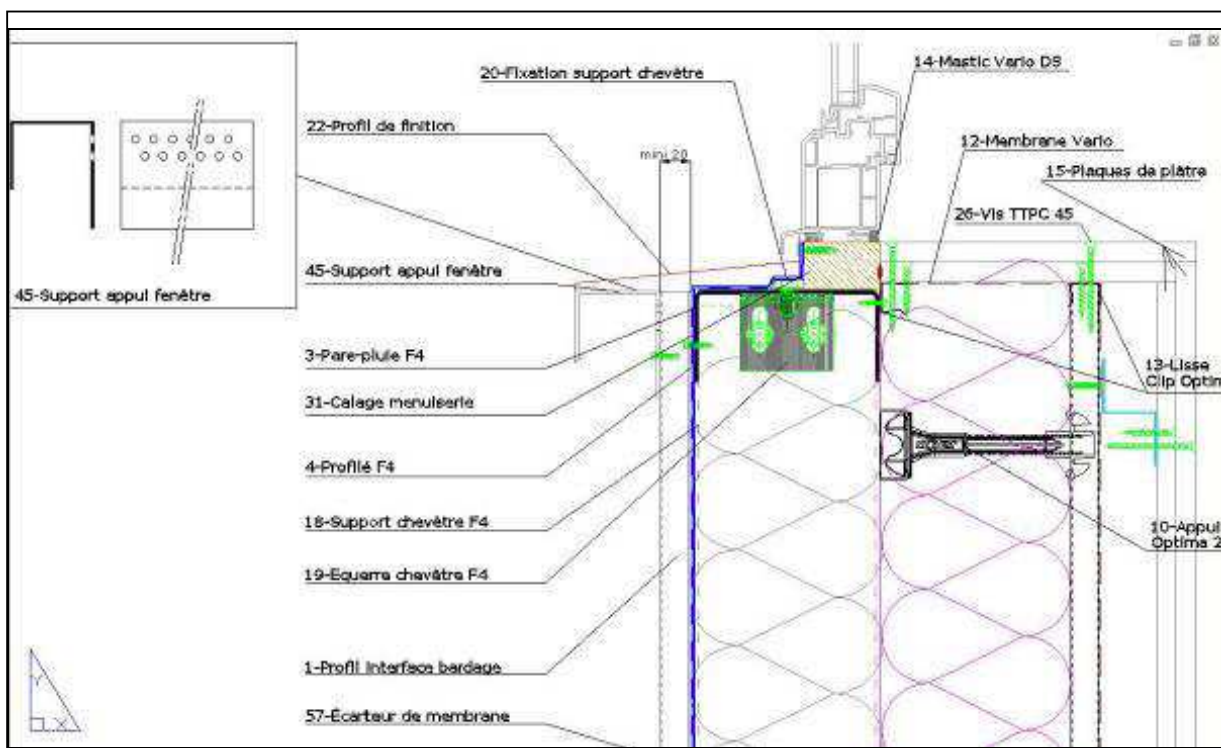
Traitement des baies en pose en applique – Partie basse



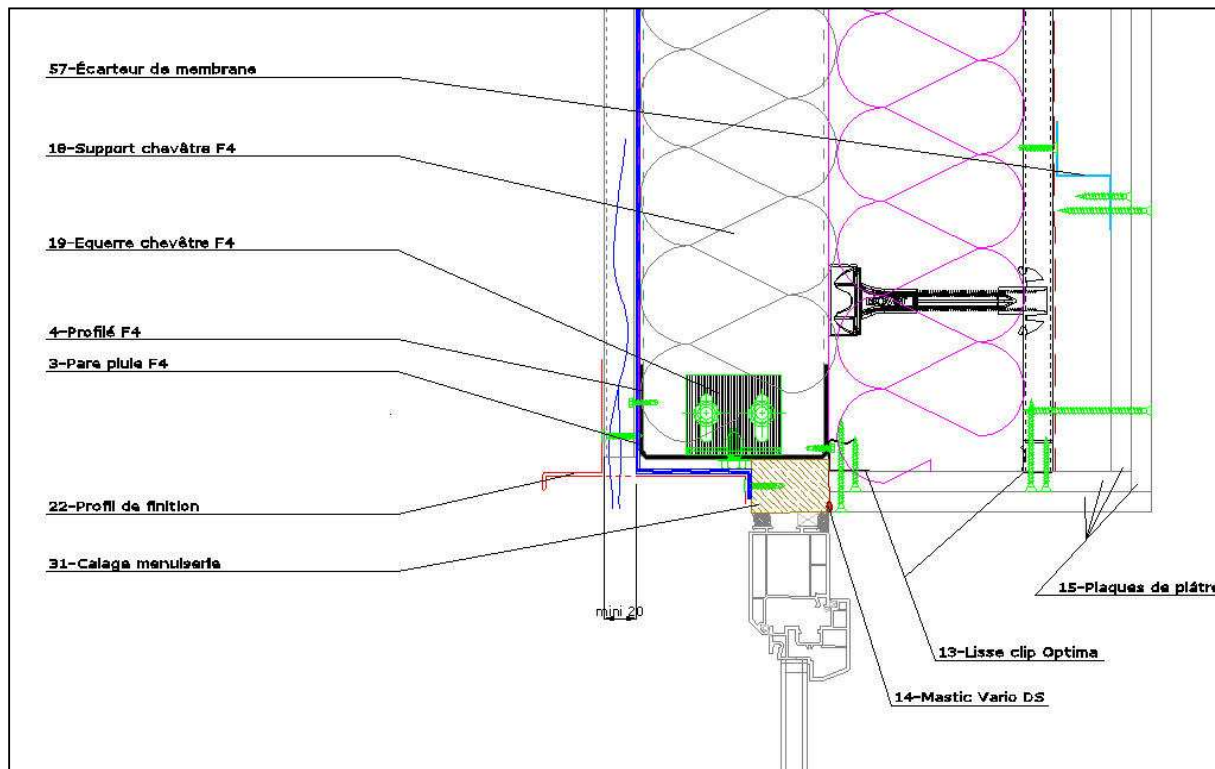
Traitement des baies pose en applique – Partie haute



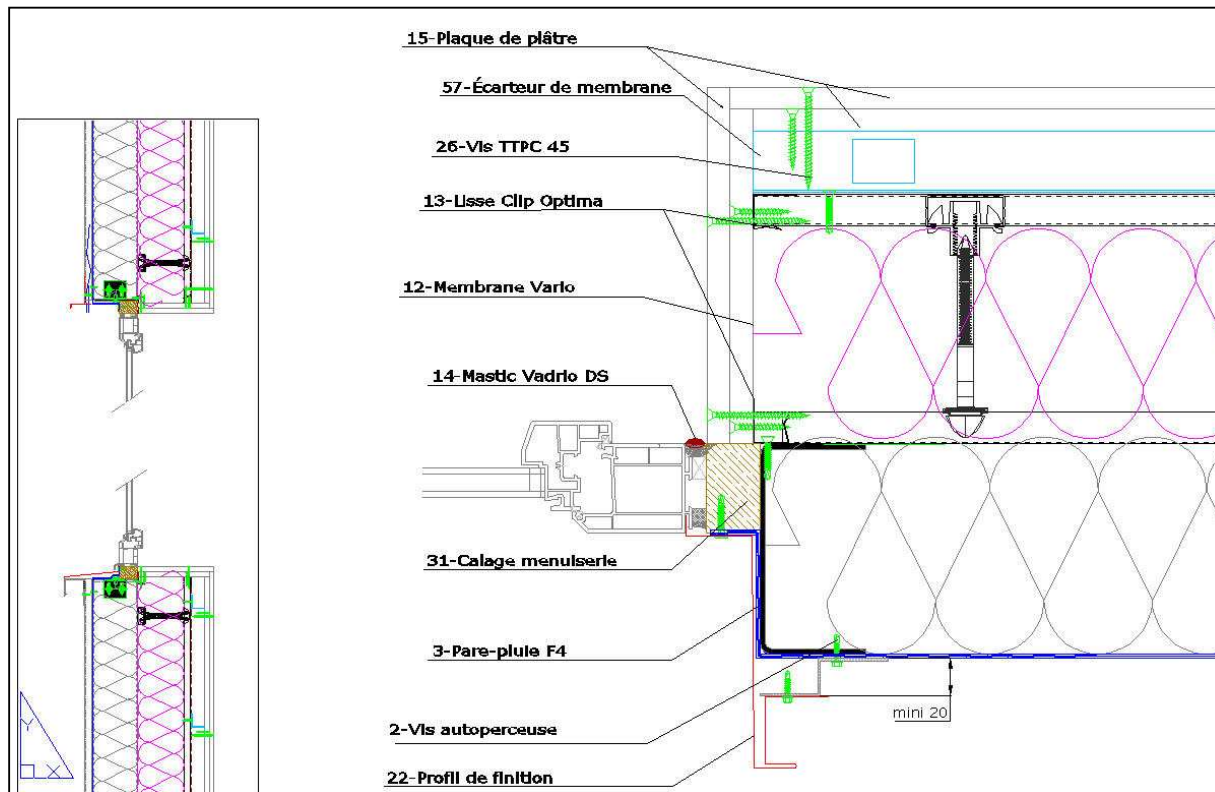
Traitement des baies pose en applique – Parties latérales



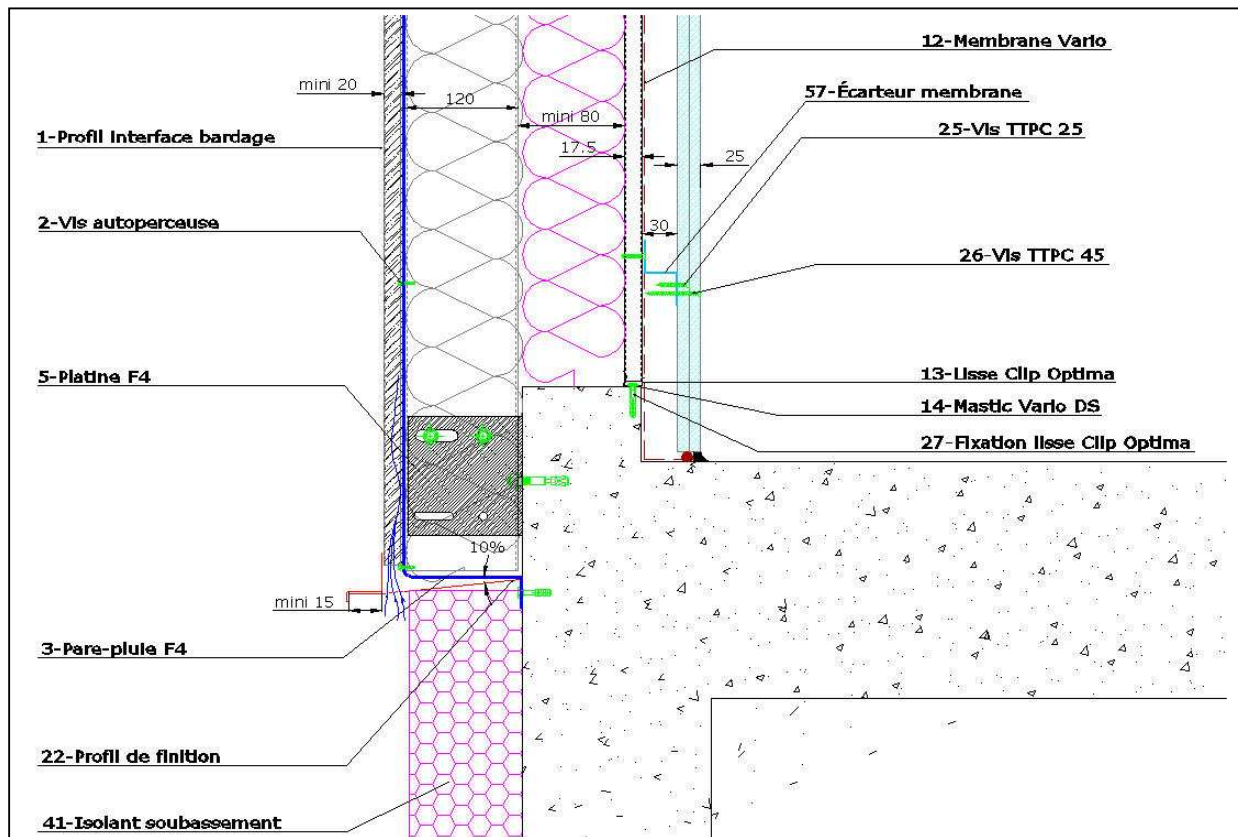
Traitement des baies pose en tunnel – Partie basse



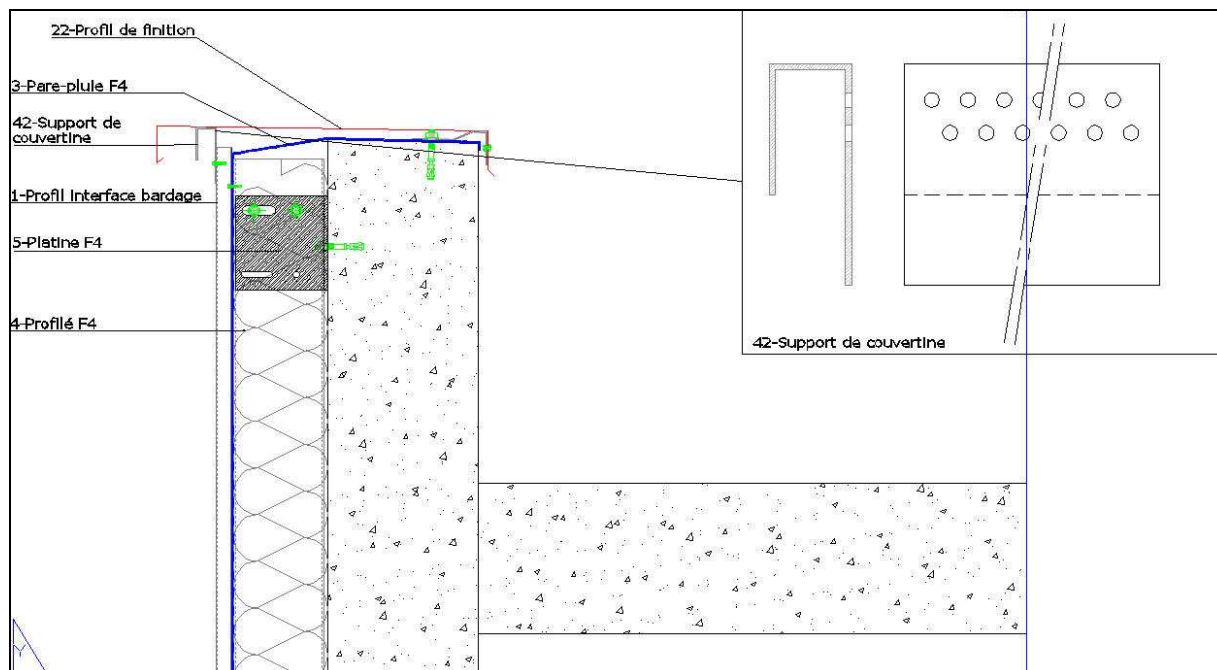
Traitement des baies pose en tunnel – Partie haute



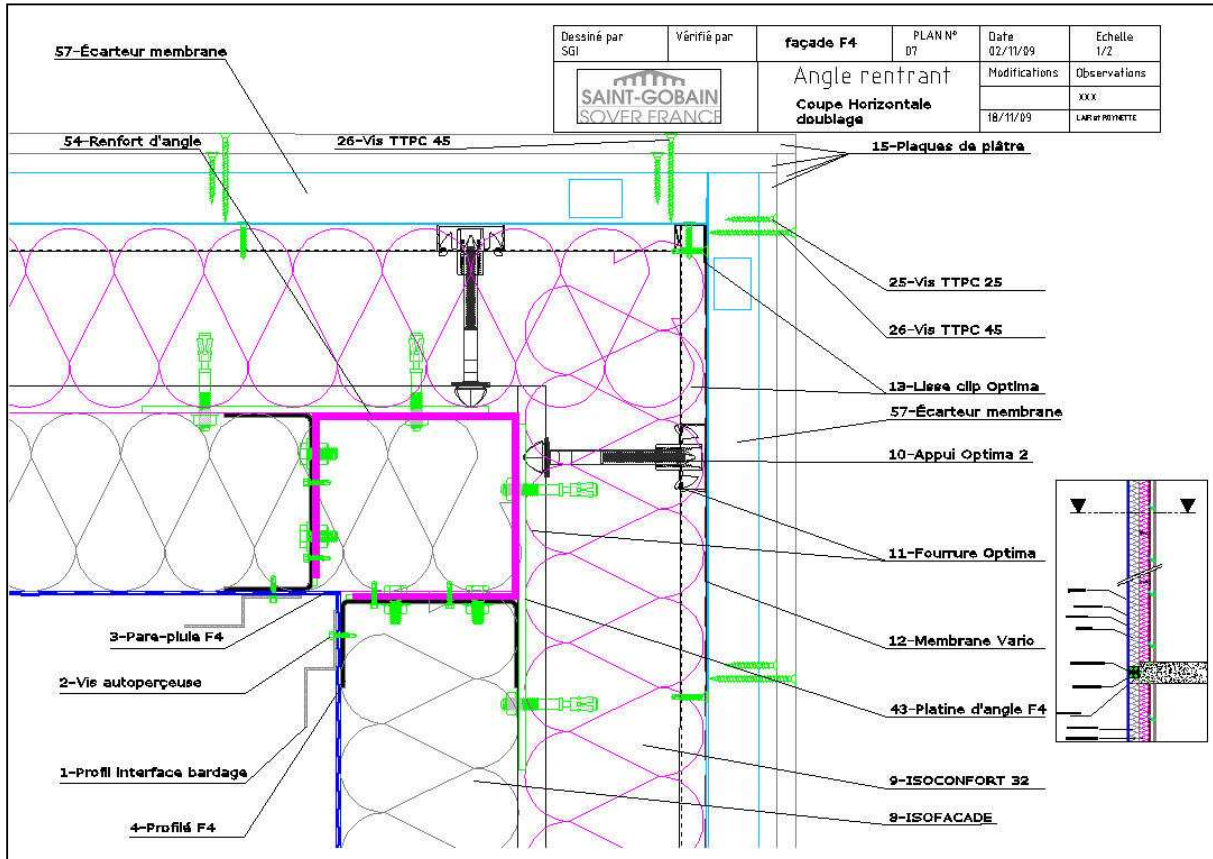
Traitement des baies pose en tunnel – Parties latérales



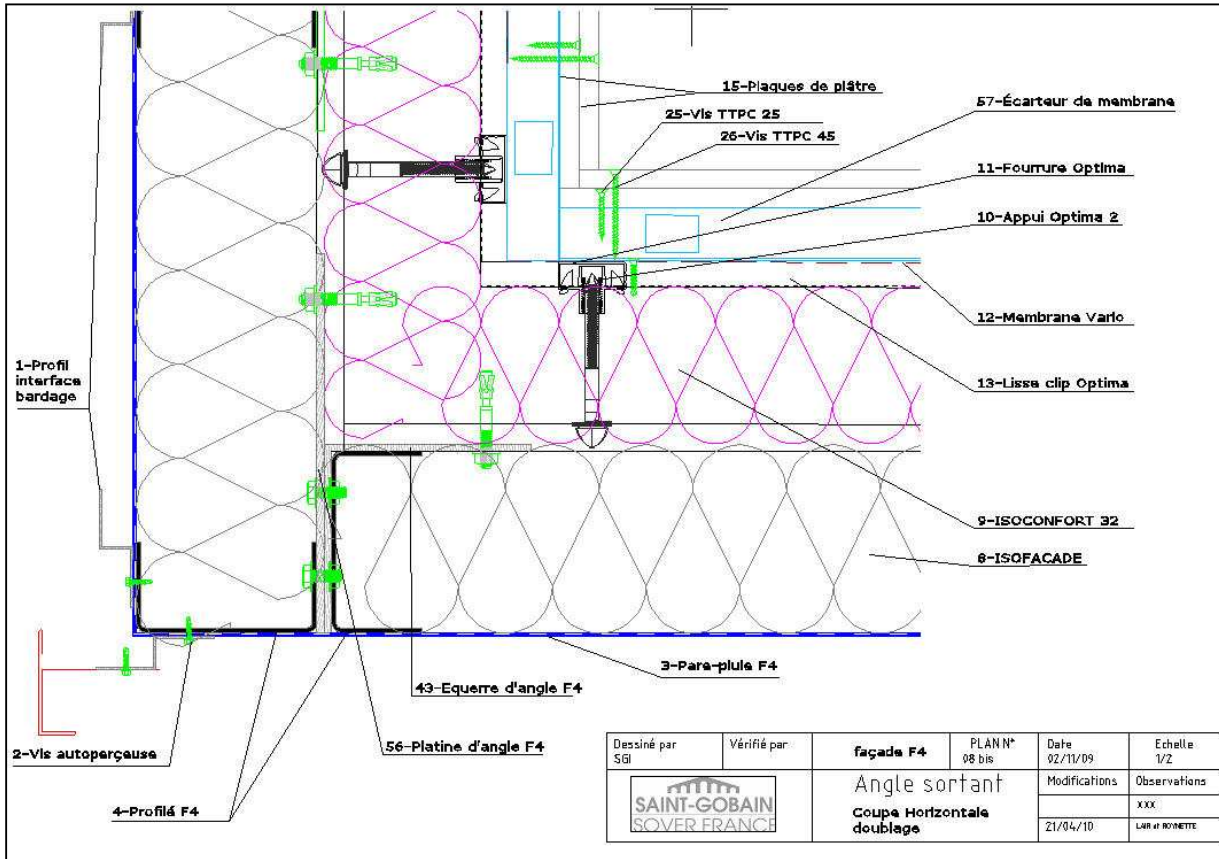
Pied de bardage



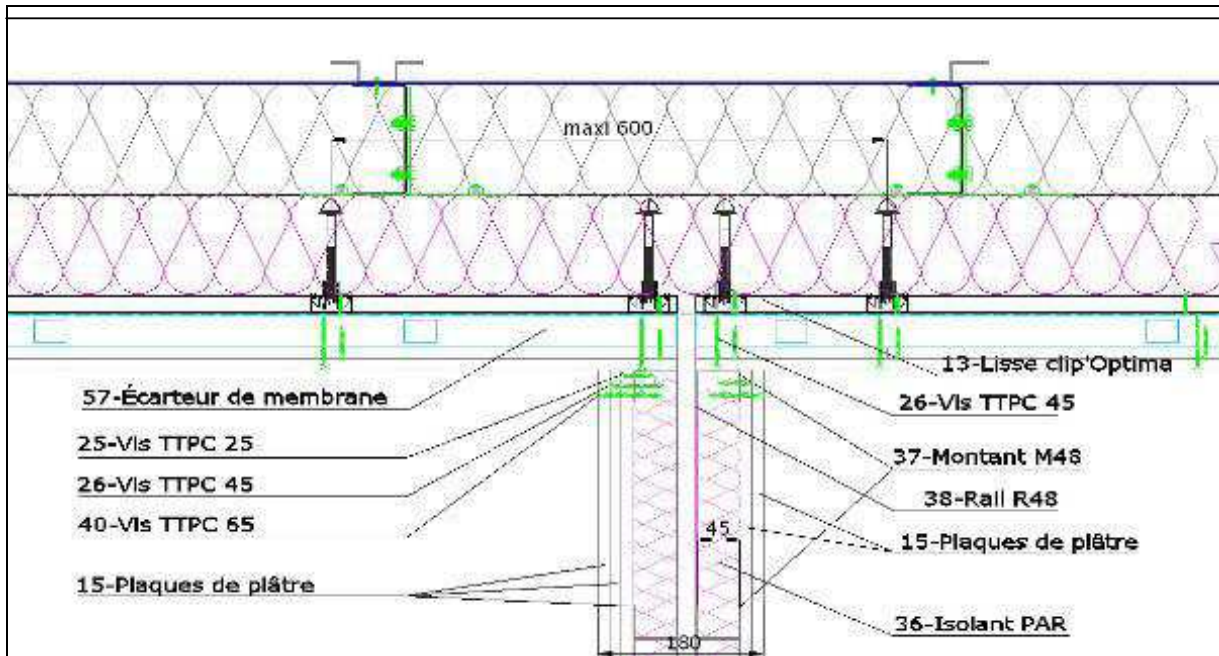
Traitement de l'acrotère - terminaison haute



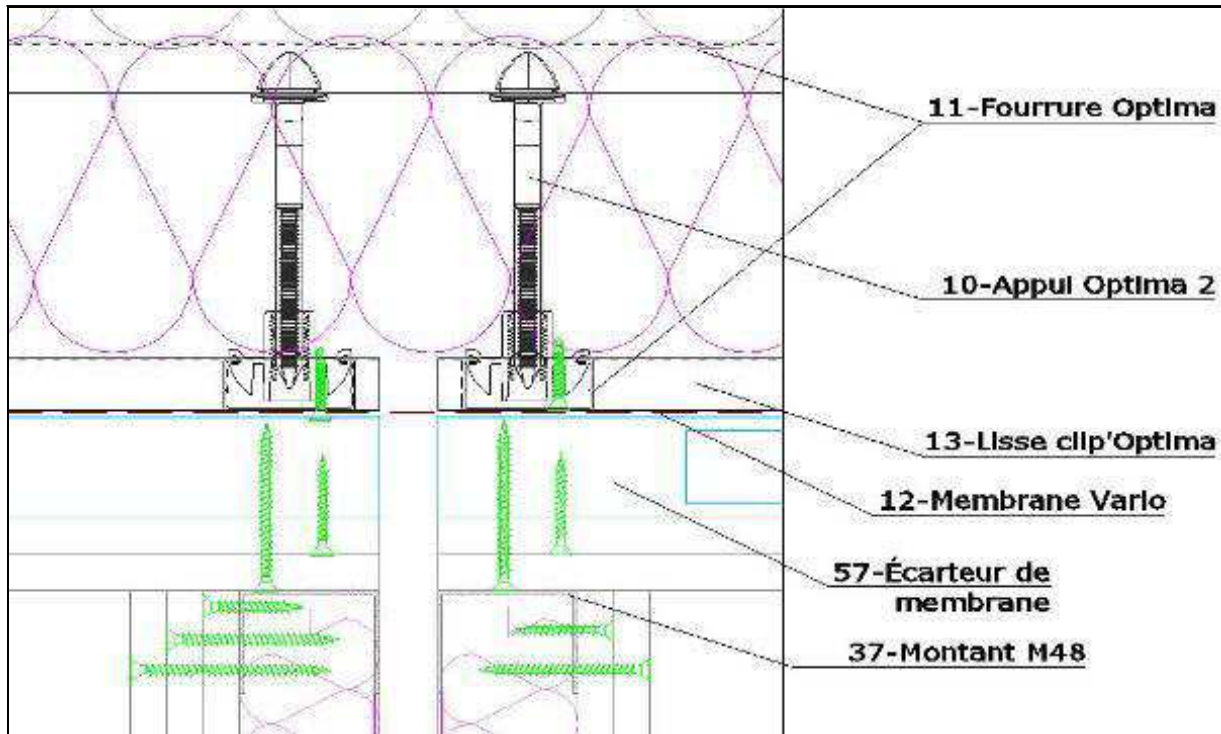
Traitement des angles rentrants du bâtiment



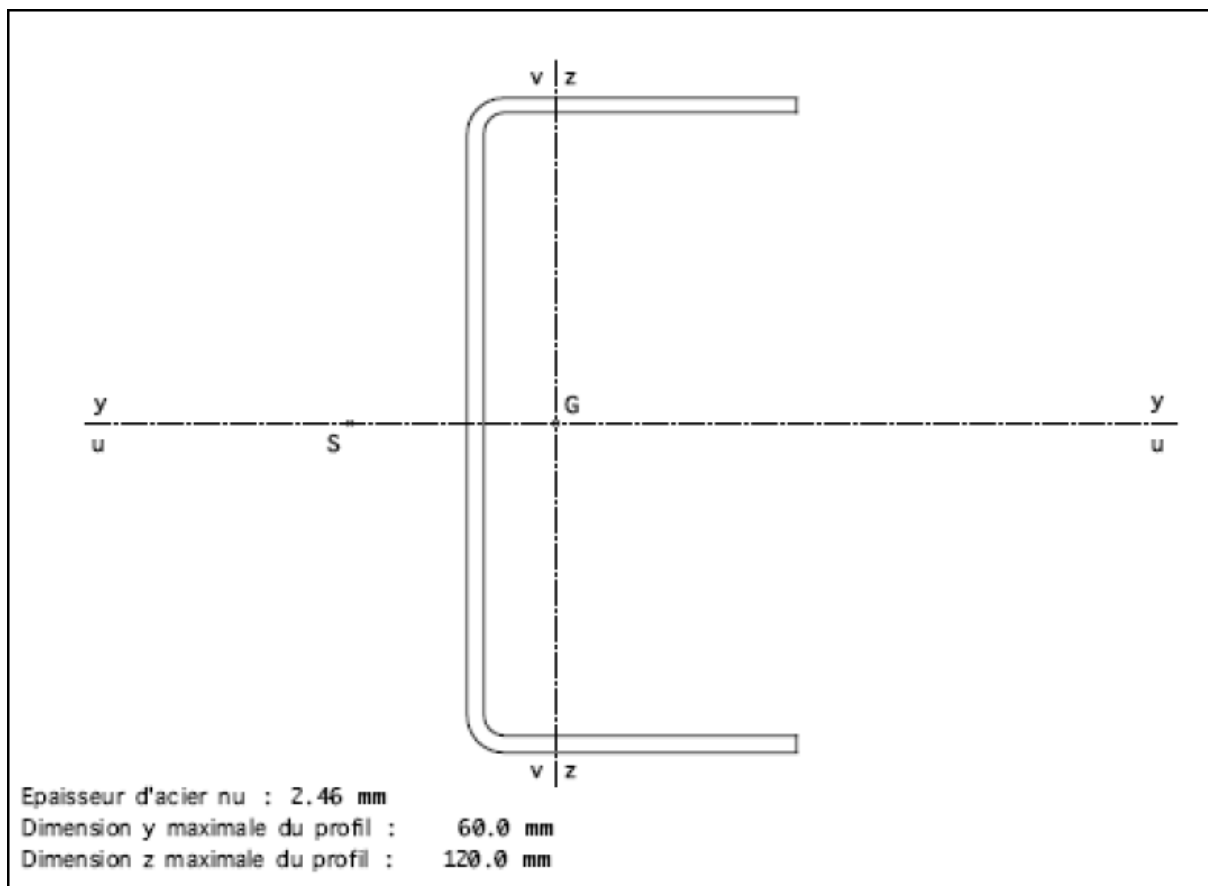
Traitement des angles sortants du bâtiment – Partie courante



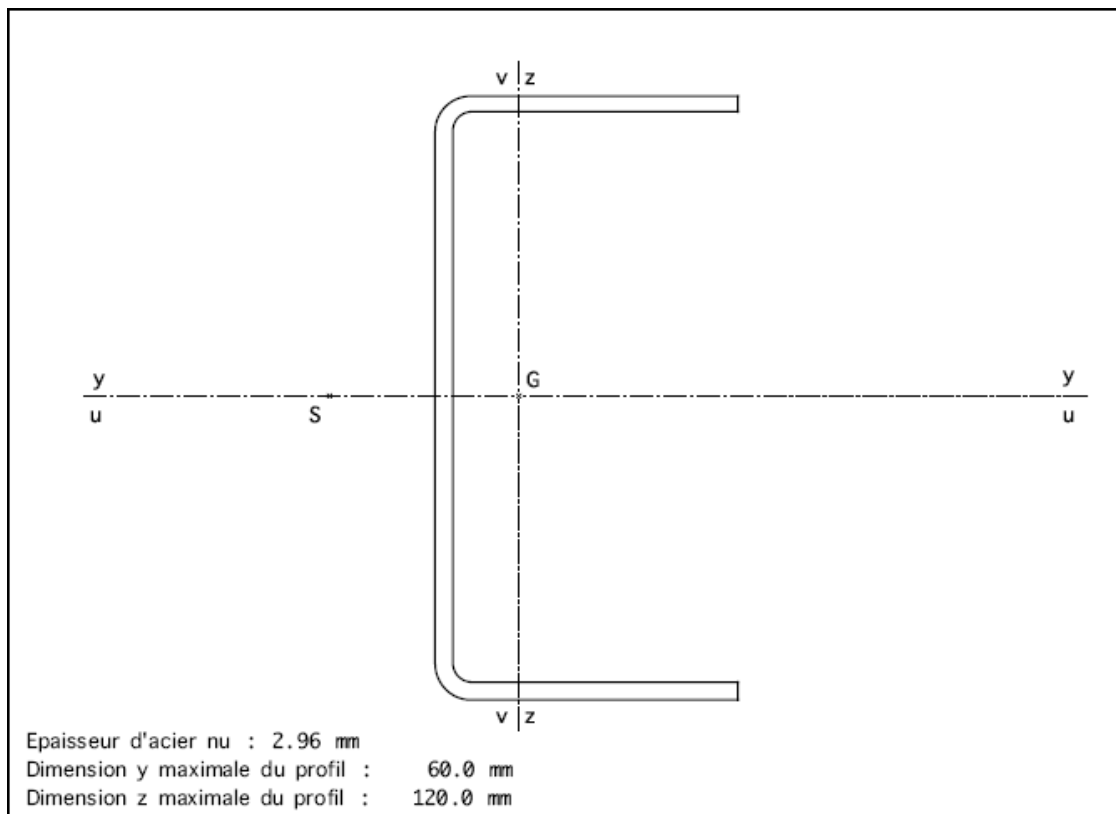
Cloisons séparatives entre logement



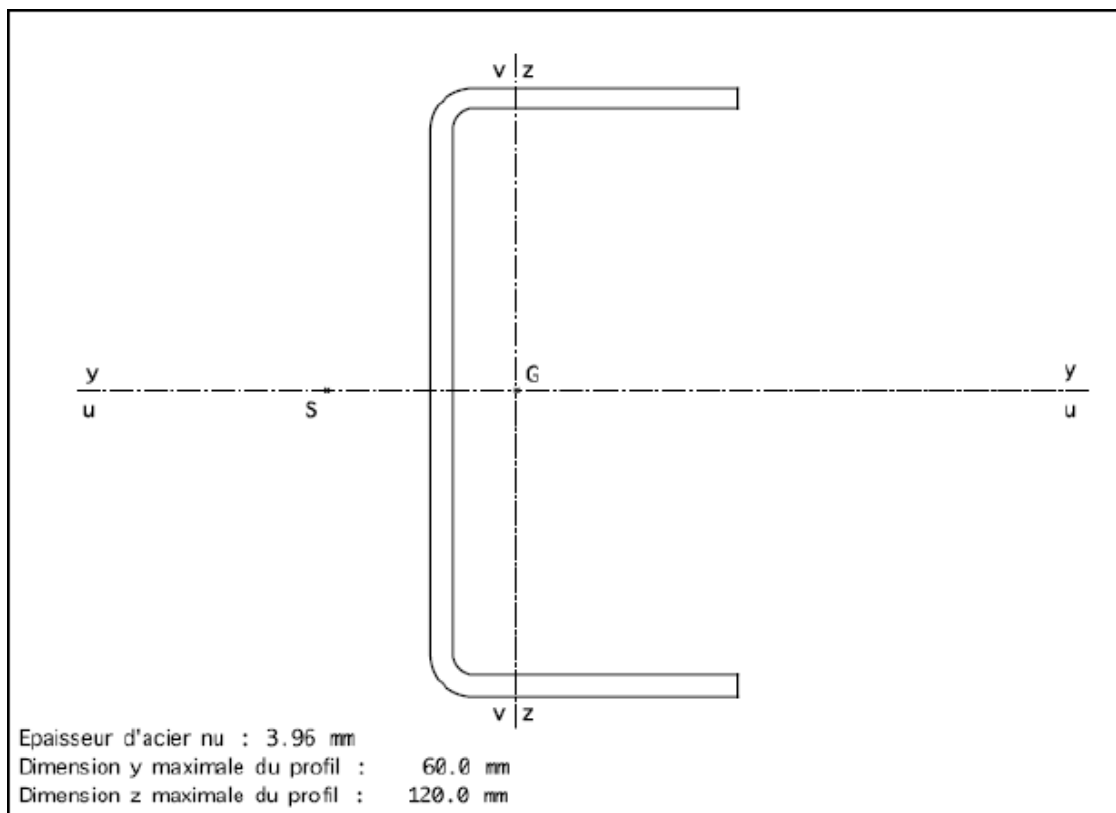
Cloisons séparatives entre logement - Détail



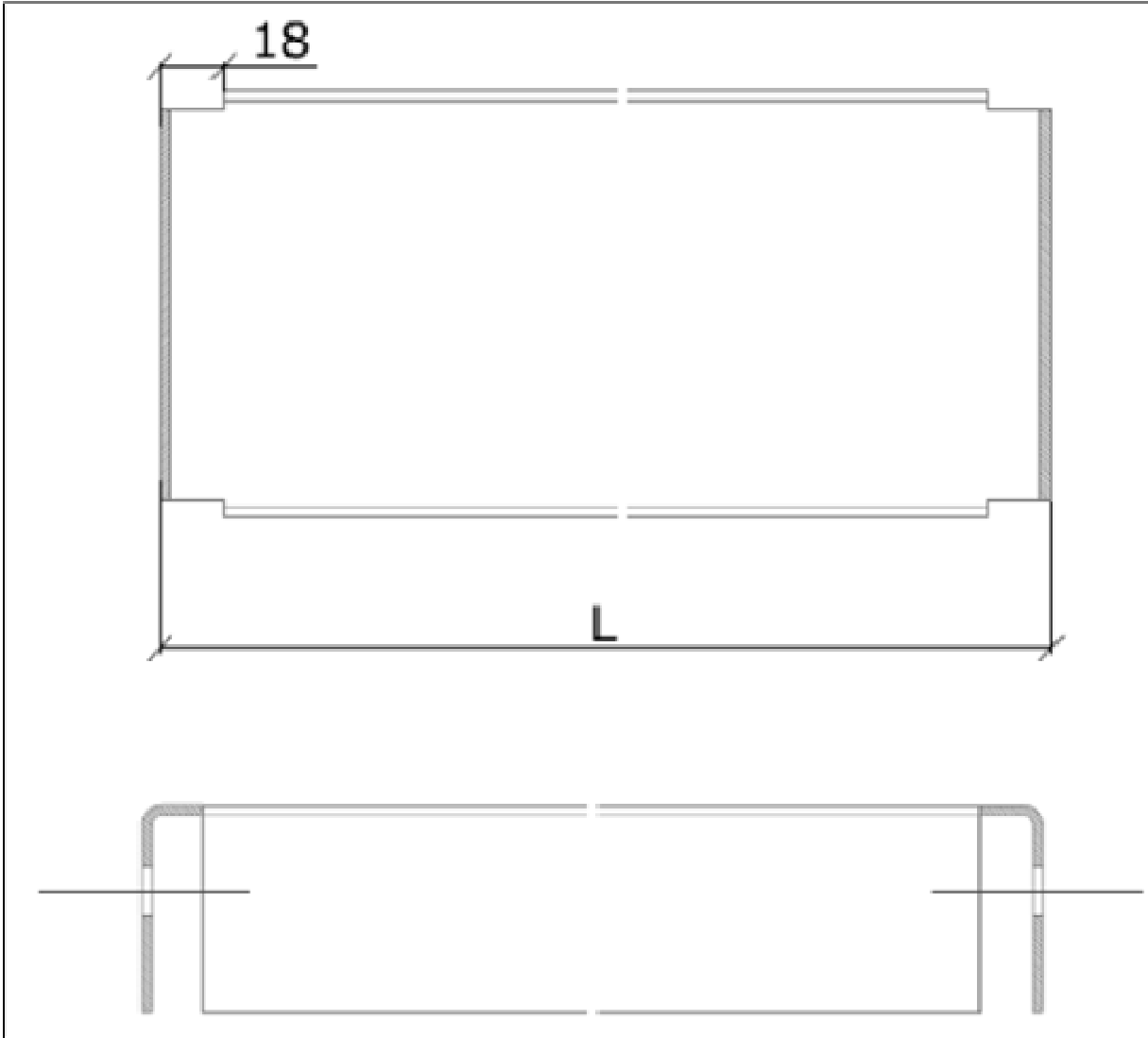
Section profilé F4 - 120 x 60 x 2,5



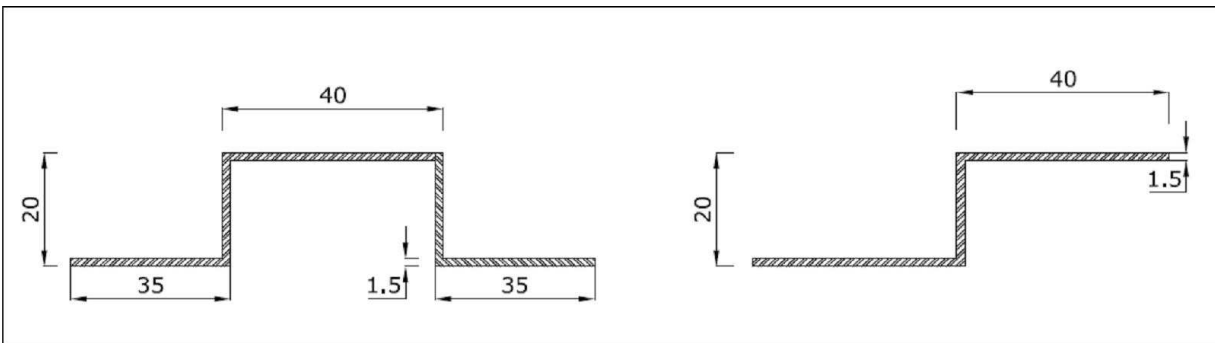
Section profilé F4 – 120 x 80 x 3



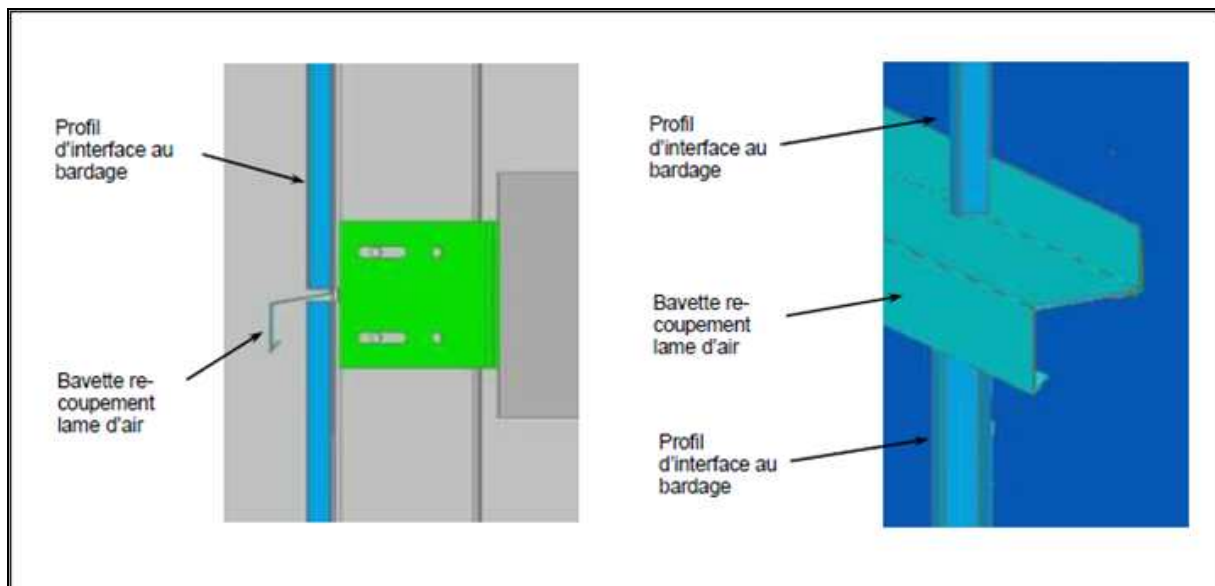
Section profilé F4 – 120 x 60 x 4



Chevêtre autoconnect F4 – Vue de dessous et vue de face



Profils d'interface au bardage en Oméga ou Z



Cas des bardages de type XIII : Mise en place de la bavette de recouplement de la lame d'air

La bavette de recouplement de la lame d'air est fixée après la pose du parepluie F4 sur les ailes extérieures des profilés F4 avec des vis autoperceuses Drillnox équipées de rondelle VI 16, à raison d'une vis par profilé F4