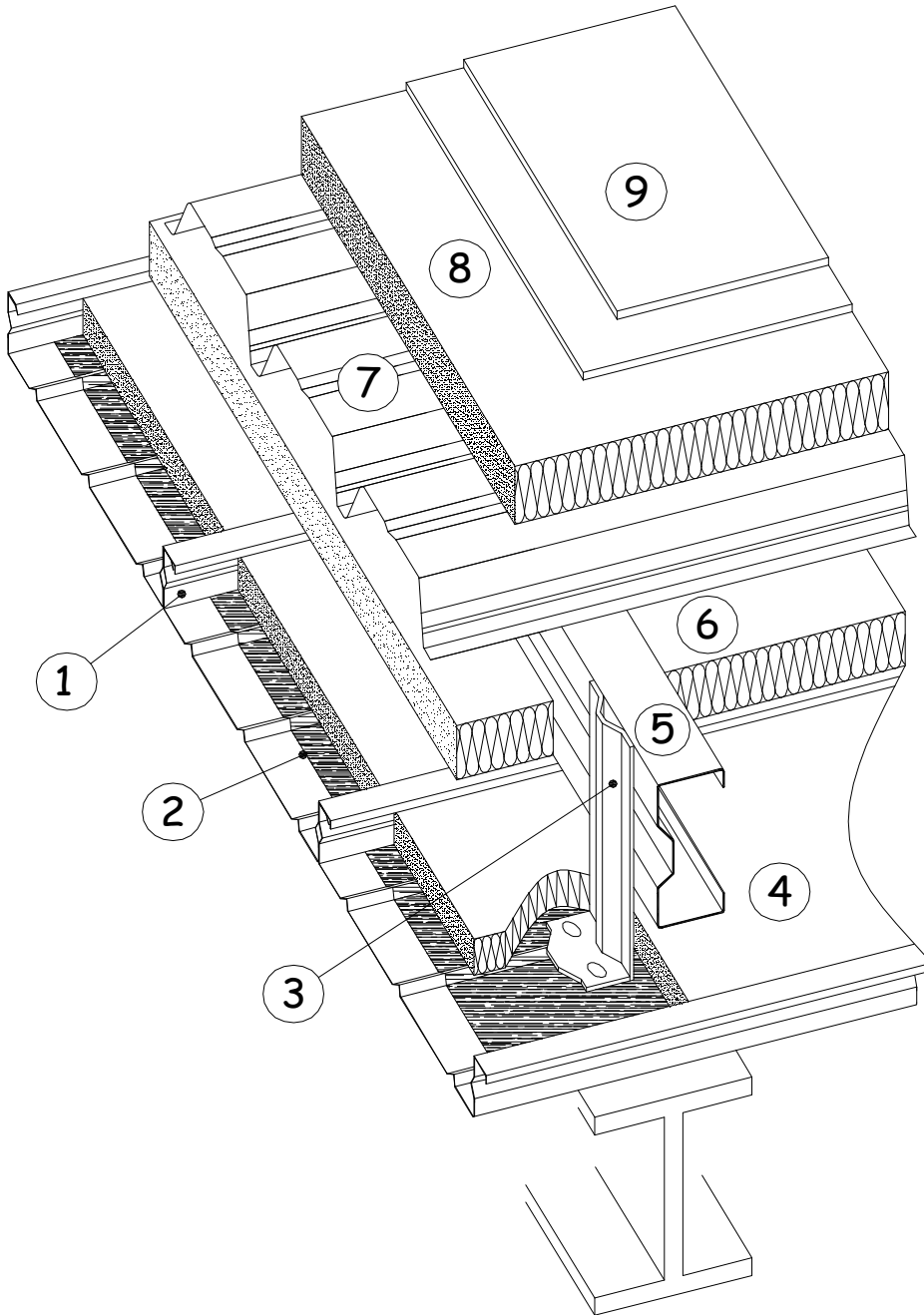


GLOBALROOF IN 229 A



1 - Plateau HACIERCO C 500-90 ép. 1,25mm

2 - Stickson alu

3 - Echantignole (ou entretoise)

4 - L.d. roche Sorock ép. 90mm

5 - Panne MULTIBEAM

6 - Laine de roche Torock ép. 120mm

7 - Support HACIERCO 40 SR ép. 0,75mm

8 - L.d. roche Rockacier ép. 120 mm

9 - Etanchéité multicouche bitume

Référence	Indice d'affaiblissement			R(dB) par octave (Hertz) (conversion d'essais en 1/3 d' octave)						Poids Kg/m ²	Encombre en cm	Origine des essais acoustique	Transmission thermique surfactive Up (W/m ² .K)
	Rw (C;Ctr) dB	RA dB	RA,tr dB	125	250	500	1000	2000	4000				
IN 229 A	64 (-3;-11)	61	53	39	52	72	87	101	100	67	43	CSTB (11/10)	0,17 (1)

(1) Valeur estimée avec entraxe pannes de 2 m et lambda isolant = 0,040 W/m.K