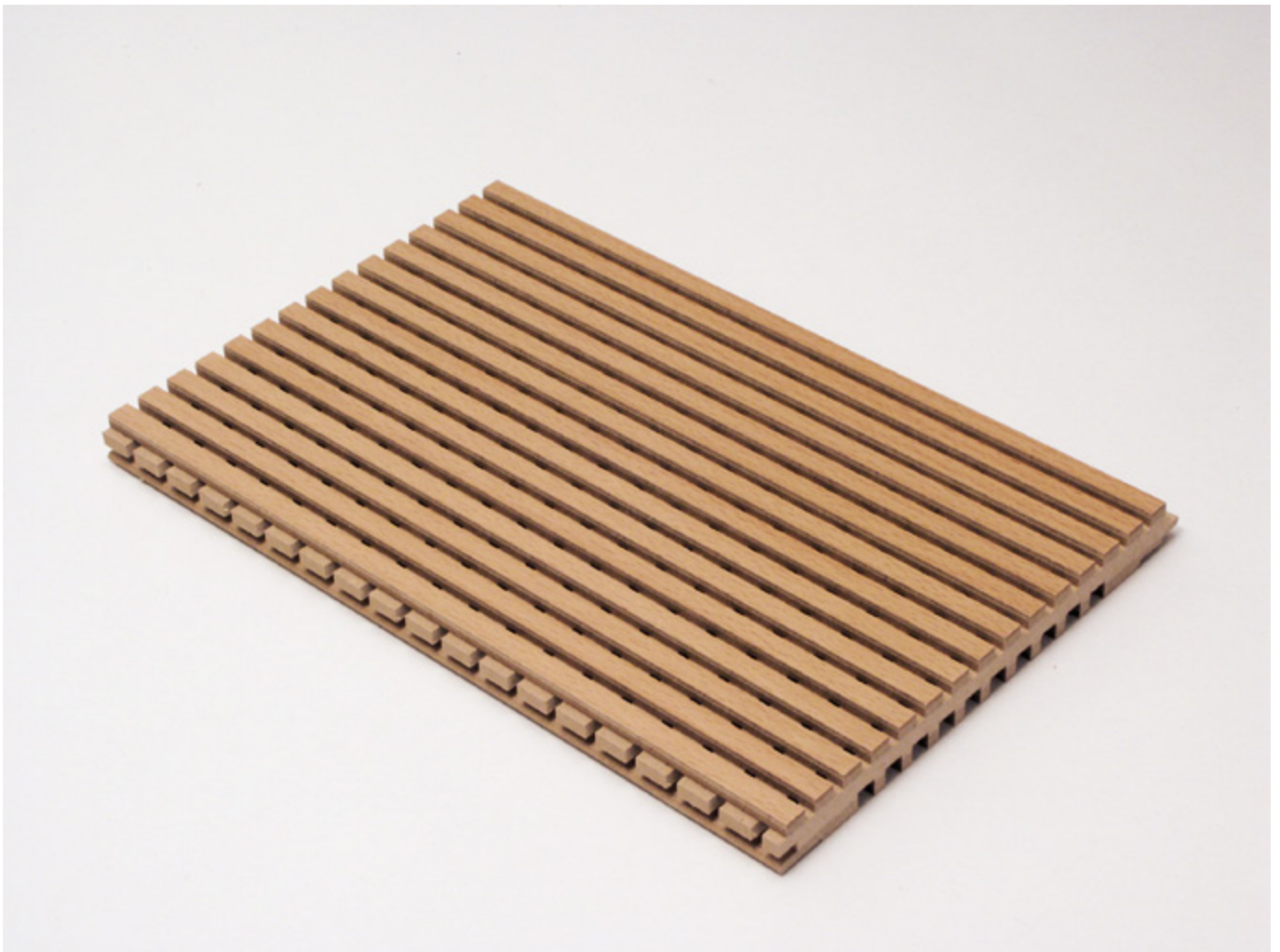


CREAWOOD®

Fiche technique



Données techniques

Panneau support	MDF, panneau de fibres de moyenne densité
Résistance au feu du panneau support	<ul style="list-style-type: none"> ▮ normalement inflammable DIN B2, EN D-s2-d0 ▮ difficilement inflammable DIN B1, EN B-s2-d0
Contenance en formaldéhyde	<ul style="list-style-type: none"> ▮ E1, correspondant à max. 0.1 ppm ▮ E0 sans formaldéhyde, corresp. à max. 0.03 ppm
Face visible	<ul style="list-style-type: none"> ▮ Plaqué de bois véritable et verni mat-satiné ▮ Brut à preindre ▮ Plaqué stratifié (HPL) ▮ Laqué selon couleur RAL/NCS
Dos	<ul style="list-style-type: none"> ▮ Brut, non verni ▮ Rainurage régulier ou sans rainure
Épaisseur	avec support normalement inflammable: 19 mm avec support difficilement inflammable: 21 mm
Formats	avec support normalement inflammable: 2000, 2600, 2780, 3600, 4080 x 199 mm avec support difficilement inflammable: 2000, 2600, 2780, 3600, 4080 x 199 mm
Poids	avec support normalement inflammable : 10,5 kg/m ² avec support difficilement inflammable: 11,0 kg/m ²

Aperçu des divers types

Dénomination	Entraxe [mm]	Rainure [mm]	Dos avec rainures	Dos sans rainures
A9	9	4	x	
A12	12	4	x	
A28	28	4	x	
A10	10	3	x	
A13	13	3	x	
A29	29	3	x	
D9	9	4		x
D12	12	4		x
D28	28	4		x
D10	10	3		x
D13	13	3		x
D29	29	3		x

Tous les types sont disponibles avec le panneau support en qualité normalement inflammable aussi bien que difficilement inflammable.

Avantages

- ▮ Panneau support disponible en classe DIN B1 (difficilement inflammable) et Euro-Classe B
- ▮ Montage facile à l'aide de crochets de fixation se glissant dans le profil rainé-crêté
- ▮ Multiples possibilités d'utilisation
- ▮ Large couverture de gamme de fréquence en absorption acoustique

Type de rainurage 9



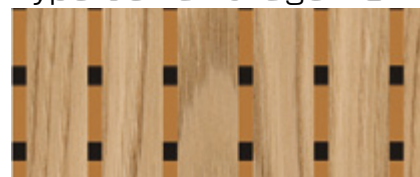
Type de rainurage 10



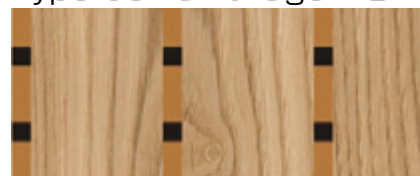
Type de rainurage 12



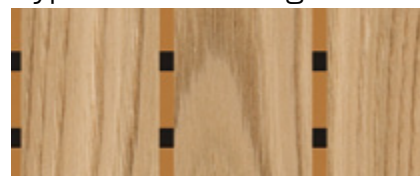
Type de rainurage 13



Type de rainurage 28



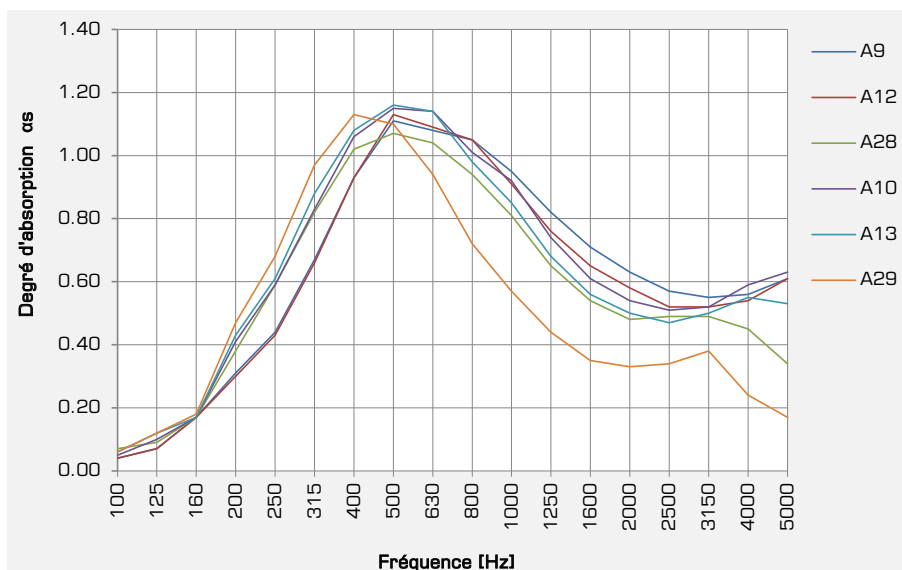
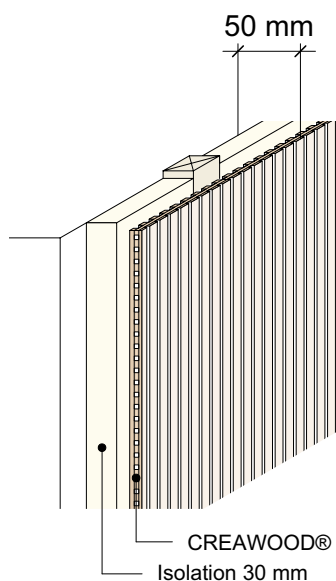
Type de rainurage 29



Classification d'absorption selon EN ISO 11654

Construction 50 mm

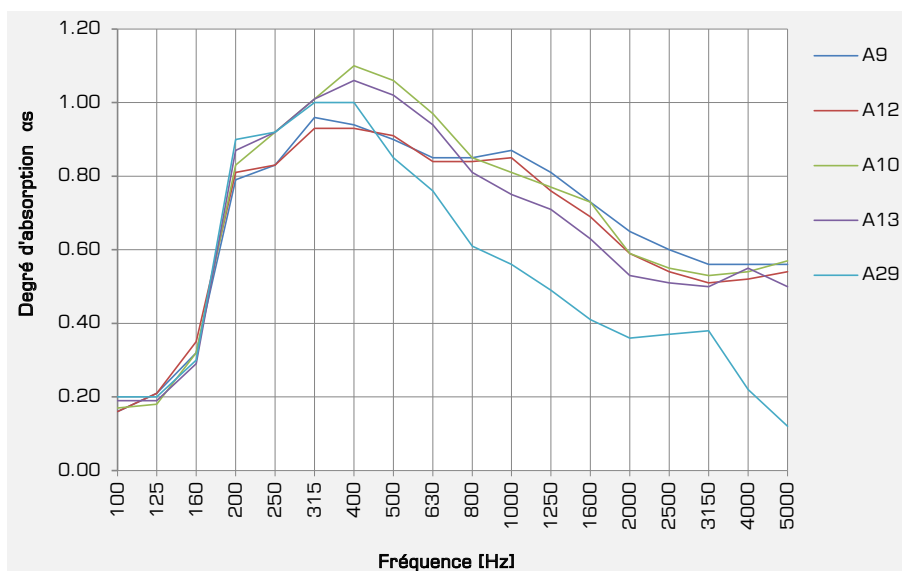
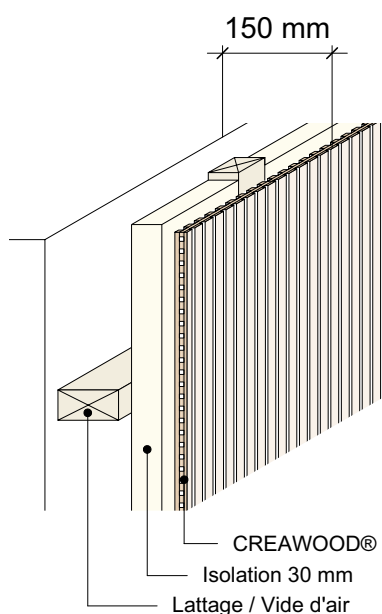
- CREAWOOD
- Isolation 30 mm, 40 kg/m³



Type	Valeur - α_w	Classe d'absorption
A9	0.70 (M)	C
A12	0.70 (M)	C
A28	0.55 (MM)	D
A10	0.65 (MM)	C
A13	0.60 (M)	C
A29	0.40 (LM)	D

Construction 150 mm

- CREAWOOD
- Isolation 30 mm, 40 kg/m³
- Vide d'air

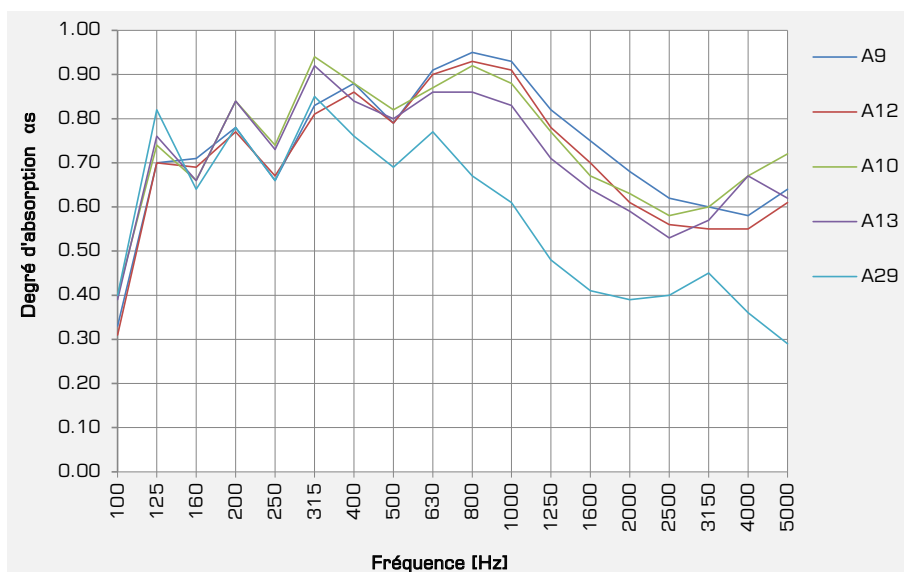
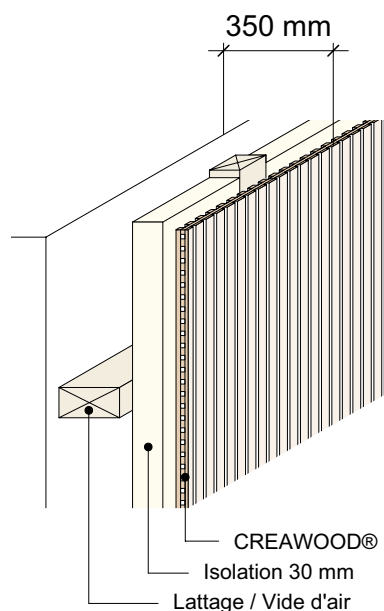


Type	Valeur - α_w	Classe d'absorption
A9	0.70 (L)	C
A12	0.65 (LM)	C
A10	0.65 (LM)	C
A13	0.60 (LM)	C
A29	0.40 (LM)	D

Classification d'absorption selon EN ISO 11654

Construction 350 mm

- CREAWOOD
- Isolation 30 mm, 40 kg/m³
- Vide d'air



Type	Valeur - α_w	Classe d'absorption
A9	0.75	C
A12	0.70 (L)	C
A10	0.75 (L)	C
A13	0.70 (L)	C
A29	0.45 (LM)	D