

Fiche technique



Données techniques

Panneau support	panneau aggloméré tubulaire extrudé
Résistance au feu du panneau support	<ul style="list-style-type: none"> ▮ normalement inflammable, DIN B2, EN D-s2-d0 ▮ difficilement inflammable, DIN B1, EN B-s2-d0
Contenance en formaldéhyde	E1, correspondant à max. 0.1 ppm
Face visible	<ul style="list-style-type: none"> ▮ Plaqué de bois véritable et verni mat-satiné ▮ Brut à preindre ▮ Plaqué stratifié (HPL) ▮ Laqué selon couleur RAL/NCS ▮ Rainurage régulier ▮ Rainurage asymétrique
Dos	<ul style="list-style-type: none"> ▮ Compensation, non verni ▮ Rainurage régulier ou sans rainure
Épaisseur	24 mm
Formats	1820, 2600, 3200 x 604 mm
Poids	normalement inflammable: 11,5 kg/m ² difficilement inflammable: 13,6 kg/m ²

Avantages

- ▮ Rapport qualité-prix optimal
- ▮ Panneau support disponible dans la classe DIN B1 (difficilement inflammable) et également en classe DIN B2 (normalement inflammable)
- ▮ Montage à l'aide d'une agrafeuse à air comprimé mise à disposition par Tavapan pour une fixation à la sous-construction invisible à travers les rainures.
- ▮ Liaison des panneaux non visible
- ▮ Court délais de livraison

Face visible



Type de rainurage 1

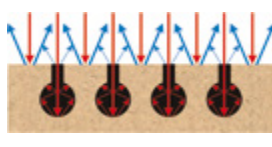
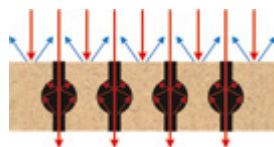


Type de rainurage 2



Type de rainurage 4

Dos



Type A - avec rainures



Type D - sans rainures

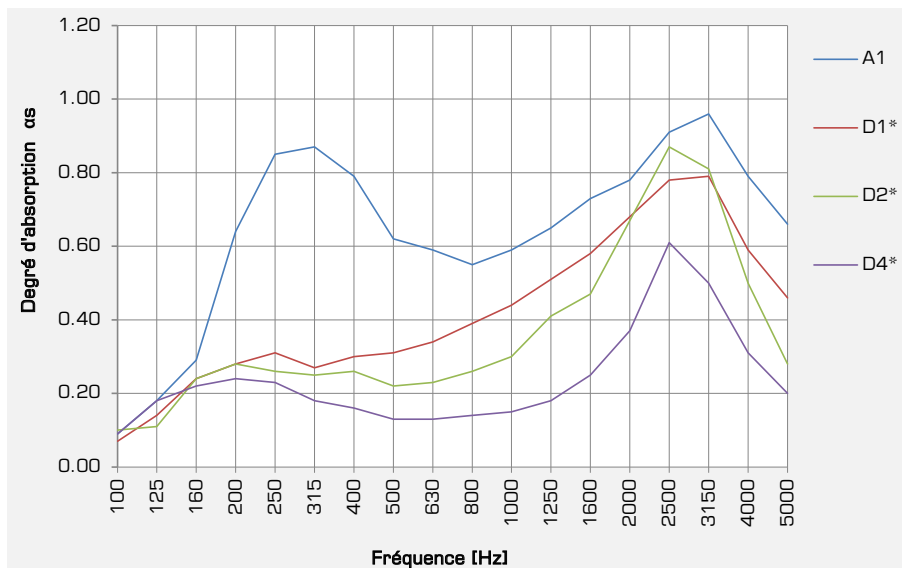
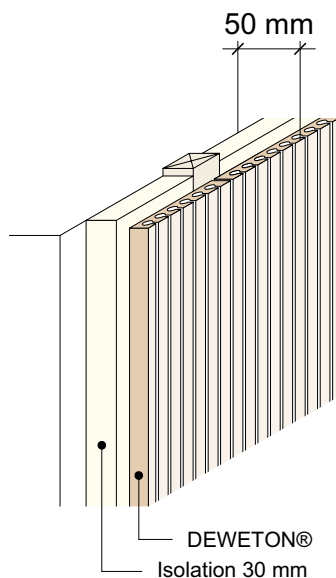
Aperçu des divers types

Dénomination	Entraxe [mm]	Dos avec rainures	Dos sans rainures
A1	15	x	
A2	34	x	
A4	72	x	
A10	15, 34, 72	x	
D1	15		x
D2	34		x
D4	72		x
D10	15, 34, 72		x

Classification d'absorption selon EN ISO 11654

Construction 50 mm

- DEWETON
- Isolation 30 mm, 40 kg/m³

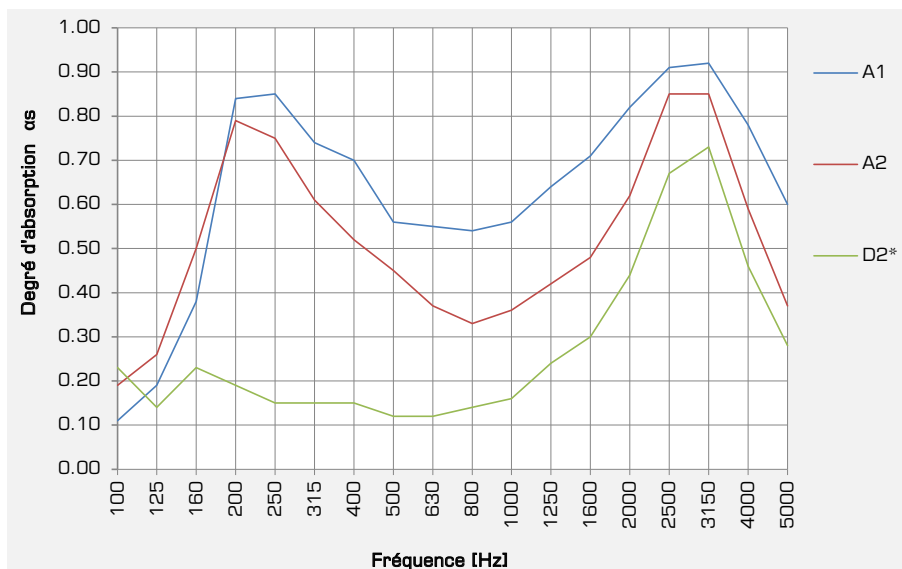
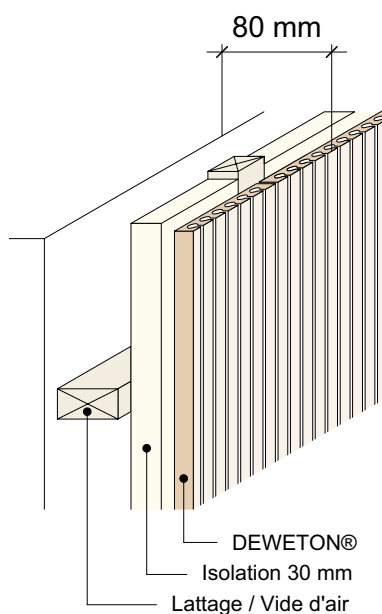


Type	Valeur - α_w	Classe d'absorption
A1	0.65 (LH)	C
D1*	0.40 (HH)	D
D2*	0.35 (HH)	D
D4*	0.20 (H)	E

*sans isolation

Construction 80 mm

- DEWETON
- Isolation 30 mm, 40 kg/m³
- Vide d'air

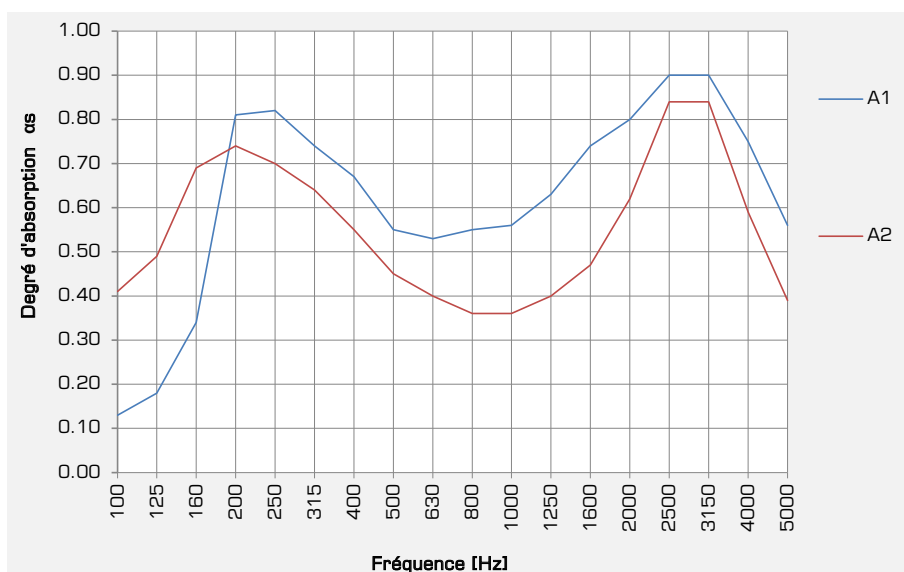
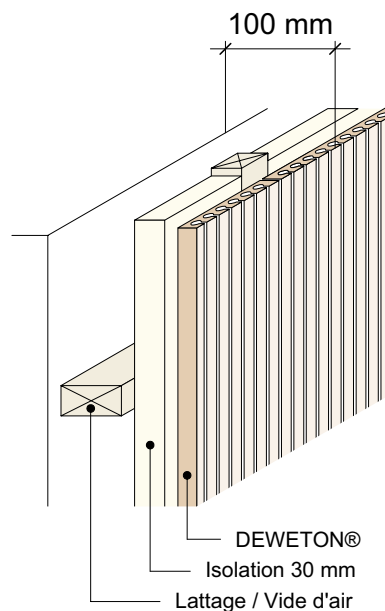


Type	Valeur - α_w	Classe d'absorption
A1	0.65 (L)	C
A2	0.50 (L)	D
D2*	0.25 (H)	E

*sans isolation

Aufbau 100 mm

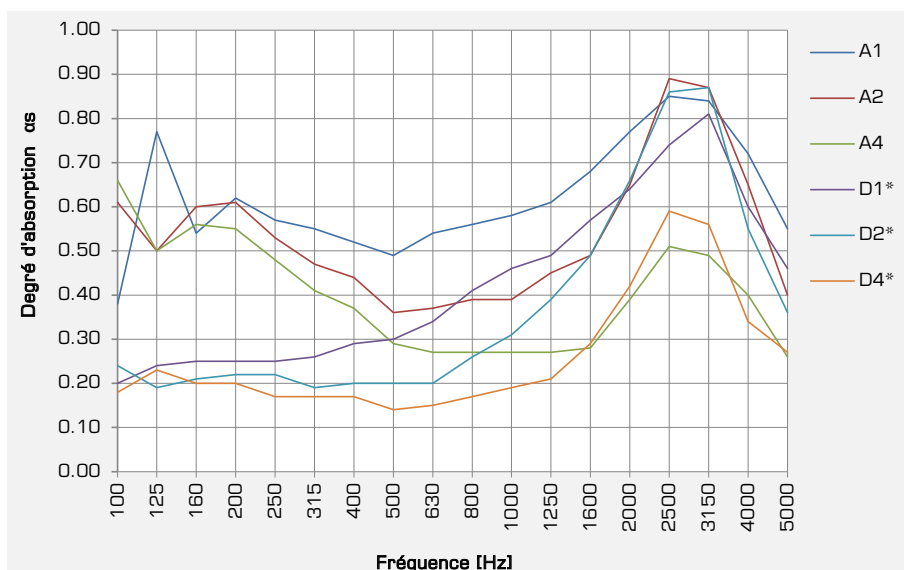
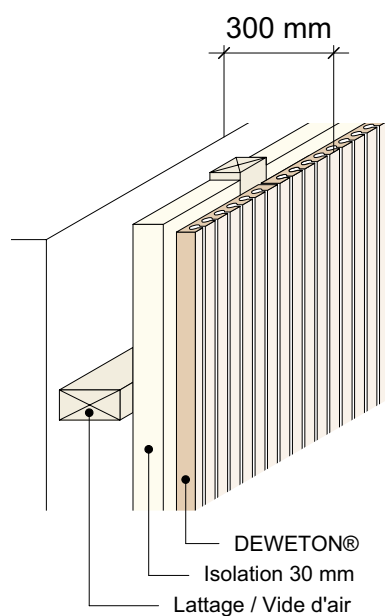
- DEWETON
- Isolation 30 mm, 40 kg/m³
- Vide d'air



Type	Valeur - α_w	Classe d'absorption
A1	0.65 (L)	C
A2	0.50 (L)	D

Construction 300 mm

- DEWETON
- Isolation 30 mm, 40 kg/m³
- Vide d'air



Type	Valeur - α_w	Classe d'absorption
A1	0.60	C
A2	0.50 (LH)	D
A4	0.35 (L)	D
D1*	0.40 (HH)	D
D2*	0.35 (HH)	D
D4*	0.20 (HH)	E

*sans isolation