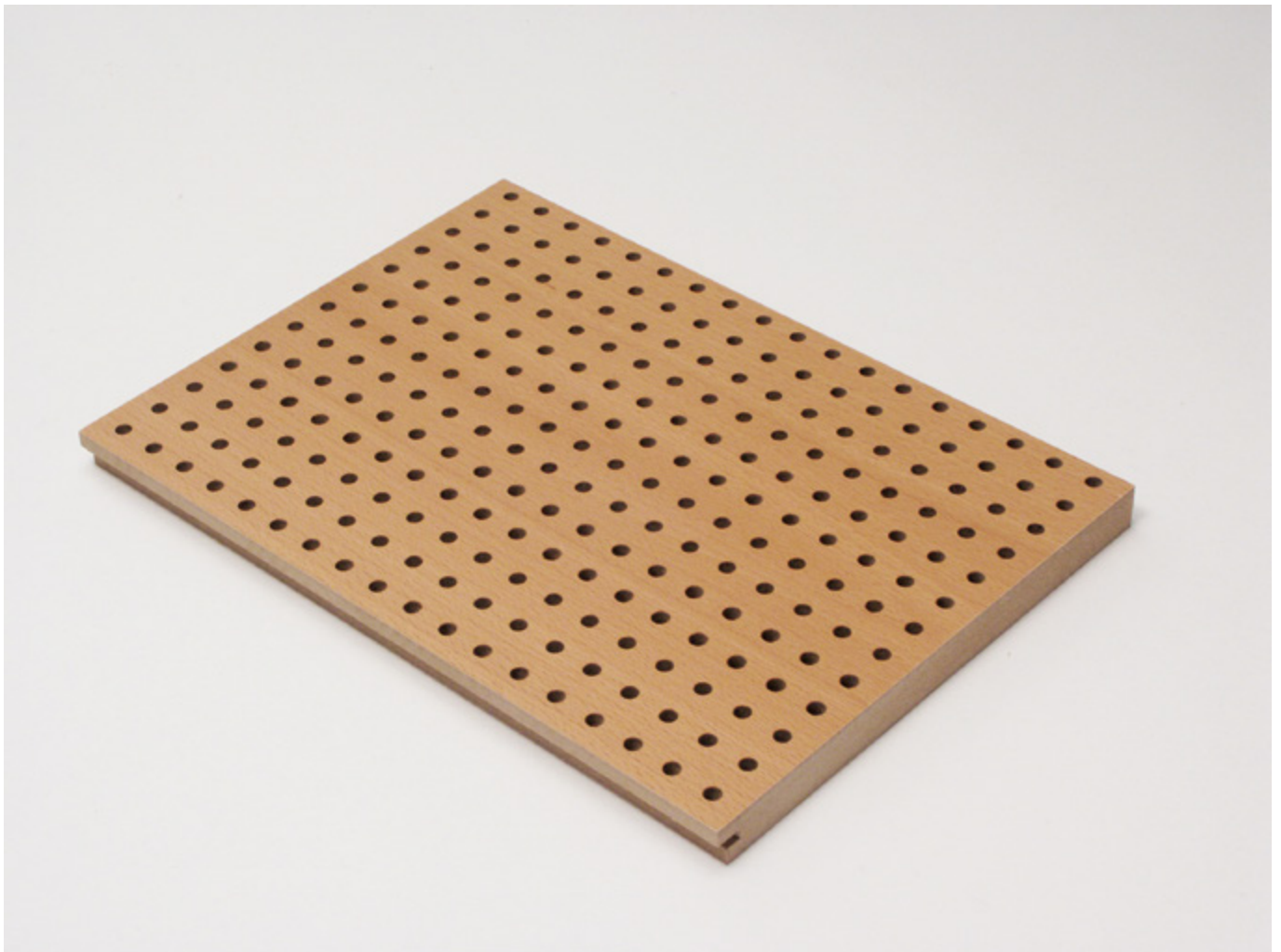


TAVAPERF

Fiche technique



Données techniques

Panneau support	MDF, aggloméré, panneau gypse, mutliplis, autres sur demande
Résistance au feu du panneau support	<ul style="list-style-type: none"> ▮ normalement inflammable, DIN B2, EN D-s2-d0 ▮ difficilement inflammable, DIN B1, EN B-s2-d0 ▮ incombustible DIN A2, EN A2-s21d
Contenance en formaldéyhde	<ul style="list-style-type: none"> ▮ E1, correspondant à max. 0.1 ppm ▮ E0 sans formaldéyhde, corresp. à max. 0.03 ppm
Epaisseurs	Epaisseur standard = 16 mm Autres épaisseurs également faisables
Formats	Format au choix Format optimal: 2780 x 1020 mm
Format maximal	5000 x 1250 mm
Face visible	<ul style="list-style-type: none"> ▮ Plaqué de bois véritable et verni mat-satiné ▮ Brut à preindre ▮ Plaqué stratifié (HPL) ▮ Laqué selon couleur RAL/NCS
Dos	Compensation, non verni
Solutions individuelles	<ul style="list-style-type: none"> ▮ Voile acoustique ▮ Perforation borgne comme aide au montage ▮ Découpe ▮ Perforation décalée ▮ Bords non perforés

Aperçu des divers types

Entraxe [mm]	Diamètres de perforations disponibles [mm]
8/8	1½, 3, 5
16/16	3, 4, 5, 6, 8, 10, 12
32/32	6, 8, 10, 12

Sur demande, un voile acoustique noir peut être collé au dos du panneau. Lors du montage des panneaux, de la laine de verre est posée derrière les panneaux afin de perfectionner l'absorption phonique.

Avantages

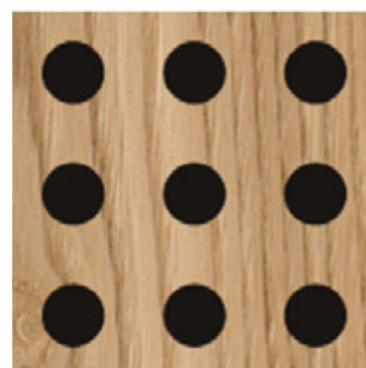
- ▮ Tous les formats possibles (selon les diponibilités du support choisi)
- ▮ Panneau support disponible en classe DIN B1 (difficilement inflammable), Euro-Classe B et A2 (non inflammable)
- ▮ Disponible en panneaux résistants à l'humidité
- ▮ Montage invisible à l'aide de perforations borgnes



8/8 Ø = 3 mm



16/16 Ø = 6 mm

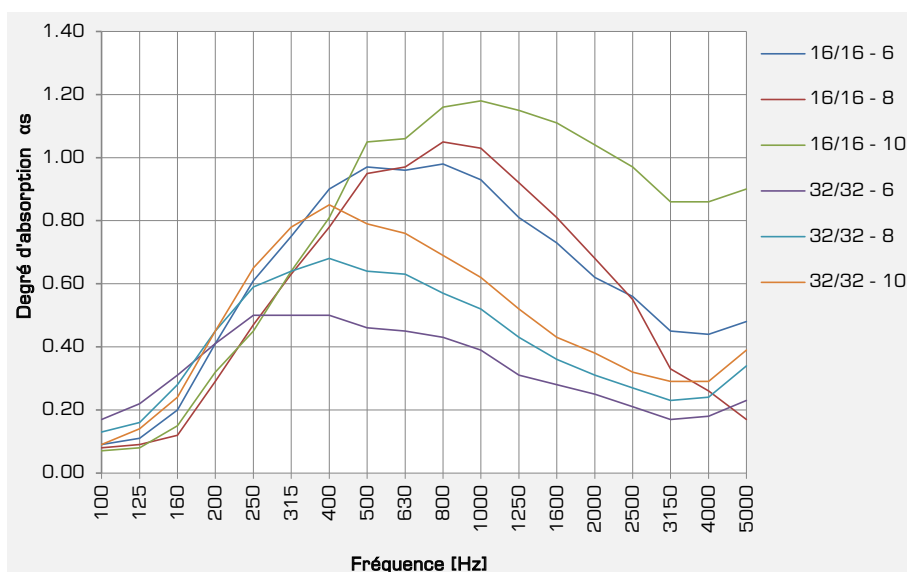
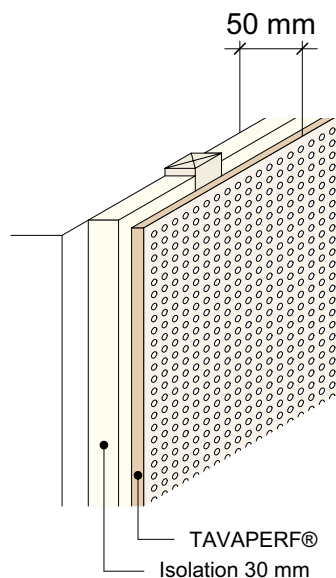


16/16 Ø = 8 mm

Classification d'absorption selon EN ISO 11654

Construction 50 mm

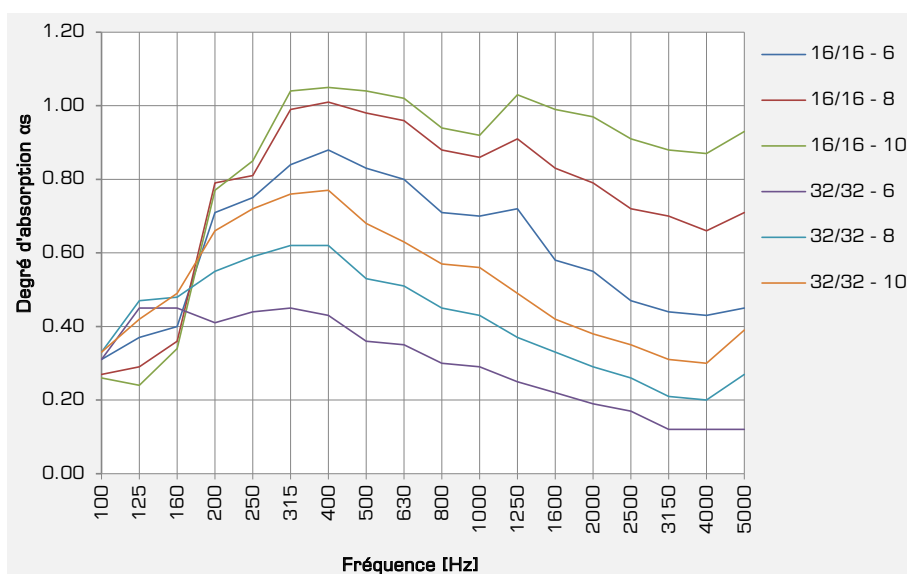
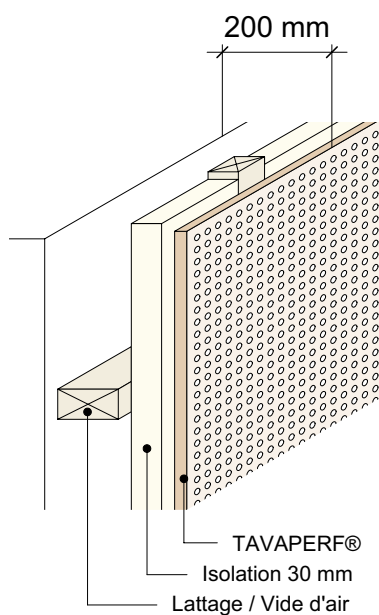
- TAVAPERF
- 30 mm isolation, 40 kg/m³



Type	Valeur - α_w	Classe d'absorption
16/16 - 6	0.65 (MM)	C
16/16 - 8	0.45 (MMH)	D
16/16 - 10	0.75 (MH)	C
32/32 - 6	0.30 (L)	D
32/32 - 8	0.35 (LM)	D
32/32 - 10	0.45 (LM)	D

Construction 200 mm

- TAVAPERF
- 30 mm isolation, 40 kg/m³
- Vide d'air

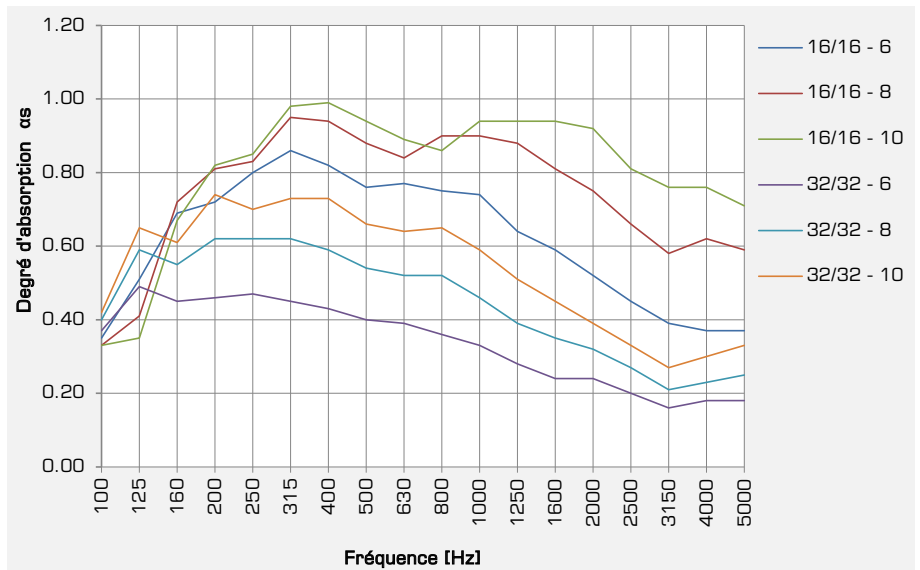
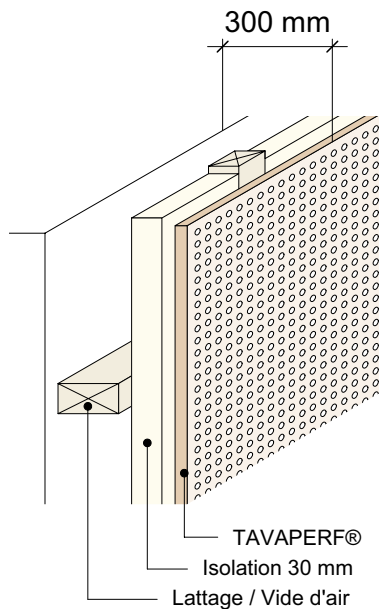


Type	Valeur - α_w	Classe d'absorption
16/16 - 6	0.60 (LM)	C
16/16 - 8	0.85	B
16/16 - 10	1.00	A
32/32 - 6	0.25 (L)	E
32/32 - 8	0.35 (L)	D
32/32 - 10	0.45 (LM)	D

Absorptionsklassierung nach EN ISO 11654

Construction 300 mm

- TAVAPERF
- 30 mm isolation, 40 kg/m³
- Vide d'air



Type	Valeur - α_w	Classe d'absorption
16/16 - 6	0.55 (LM)	D
16/16 - 8	0.75 (L)	C
16/16 - 10	0.90	A
32/32 - 6	0.30 (L)	D
32/32 - 8	0.35 (L)	D
32/32 - 10	0.45 (LM)	D