

## Procès verbal d'essai

### Absorption en salle réverbérante

Normes ISO 354 - ISO 11654 - ISO 9613-1 - ISO 1793-1-3

N° d'affaire A110415  
Date : 26/10/2011  
Lieu : CTTM  
Opérateur(s) : F. Fohr

	Nom	Fonction	Date	Signatures
Rédaction	F. Fohr	Chargé d'affaire	26-oct-11	
Vérification	B. Gaulin	Technicien	26-oct-11	

#### 2 / Matériau

Nom du fabricant : Ferrari

Matériau : **Ilot 2 toiles Aw**

Dims (m) :

Long : 2.4 m Larg : 1.2 m Epais : 65 mm

Montage : Cadre horizontal positionné à 40 cm du sol

Commentaires :

#### 3 / Environnement acoustique

Références des voies :

Voie	capsule	Préampli	Ampli
1	1A014	1A034	1A061
2	1A012	1A035	1A061
3	1A018	1A033	1A059
4	1A016	1A036	1A059

(références CTTM)

Capsules type

Larson 2559 champ diffus

Boules anti-vent :

non

Centrale d'acquisition : PC mesure Tr

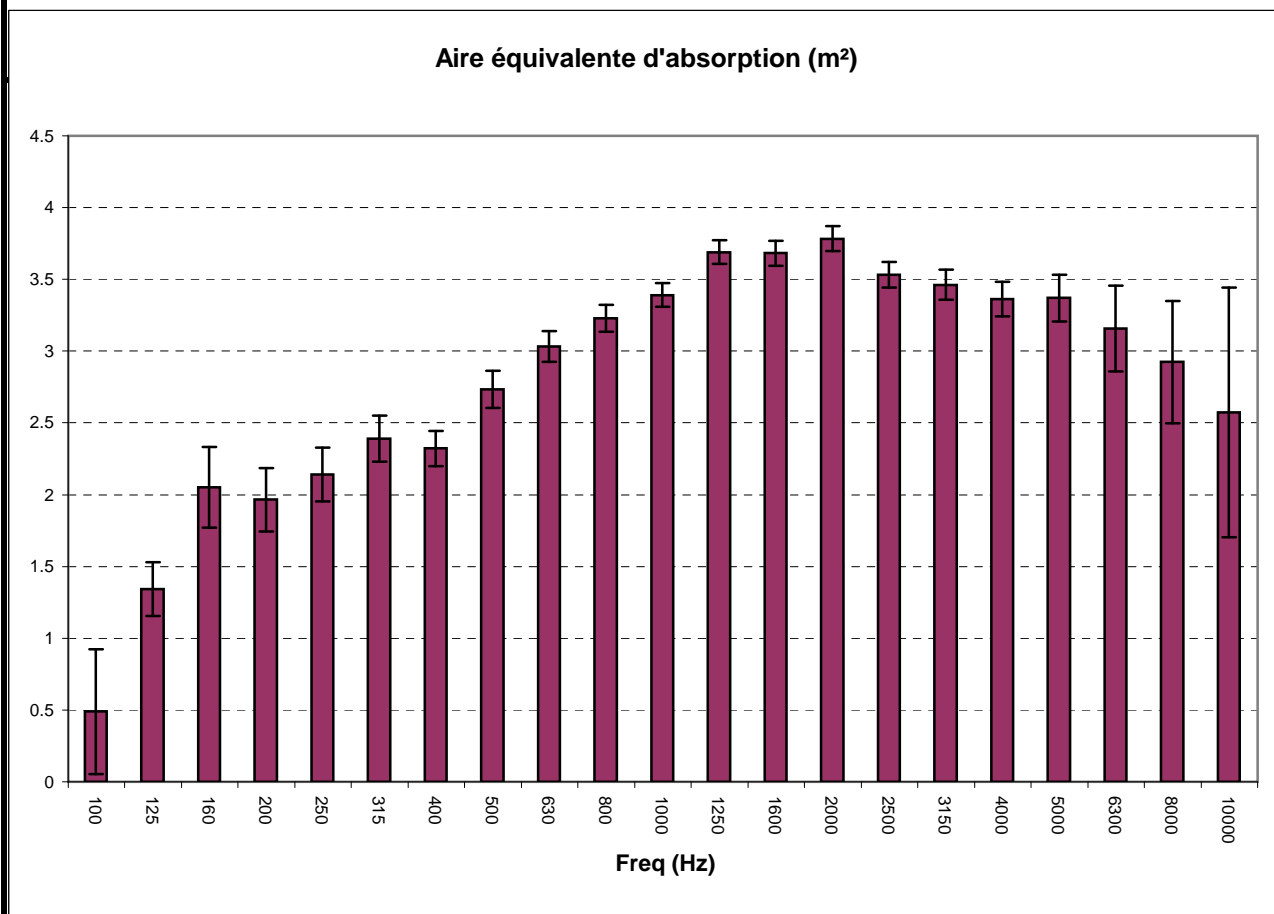
Source étalon : 1E209

Méthode : Calibration chaîne complète

Emplacement source sonore : cf ISO 3741

Salle d'essai : salle réverbérante du CTTM (345m3)

#### 4 / Graphique



Freq (Hz)	Aire équ abs (m <sup>2</sup> )	Incertitude (m <sup>2</sup> )
100	0.49	0.43
125	1.34	0.19
160	2.05	0.28
200	1.97	0.22
250	2.14	0.19
315	2.39	0.16
400	2.32	0.12
500	2.73	0.13
630	3.03	0.11
800	3.23	0.09
1000	3.39	0.08
1250	3.69	0.08
1600	3.68	0.09
2000	3.78	0.09
2500	3.53	0.09
3150	3.46	0.11
4000	3.36	0.12
5000	3.37	0.16
6300	3.16	0.30
8000	2.92	0.43
10k	2.57	0.87