

Procès verbal d'essai

Absorption en salle réverbérante

Normes ISO 354 - ISO 11654 - ISO 9613-1 - ISO 1793-1-3

N° d'affaire A110415
Date : 26/10/2011
Lieu : CTTM
Opérateur(s) : F. Fohr

	Nom	Fonction	Date	Signatures
Rédaction	F. Fohr	Chargé d'affaire	26-oct-11	
Vérification	B. Gaulin	Technicien	26-oct-11	

2 / Matériau

Nom du fabricant : Ferrari

Matériau : **Ilot 1 toiles Aw**

Dims (m) :

Long : 2.4 m Larg : 1.2 m Epais : 65 mm

Montage : Cadre horizontal positionné à 40 cm du sol (toile à 465 mm du sol)

Commentaires :

3 / Environnement acoustique

Références des voies :

Voie	capsule	Préampli	Ampli
1	1A014	1A034	1A061
2	1A012	1A035	1A061
3	1A018	1A033	1A059
4	1A016	1A036	1A059

(références CTTM)

Capsules type
Larson 2559 champ diffus

Boules anti-vent :
non

Centrale d'acquisition : PC mesure Tr

Source étalon : 1E209

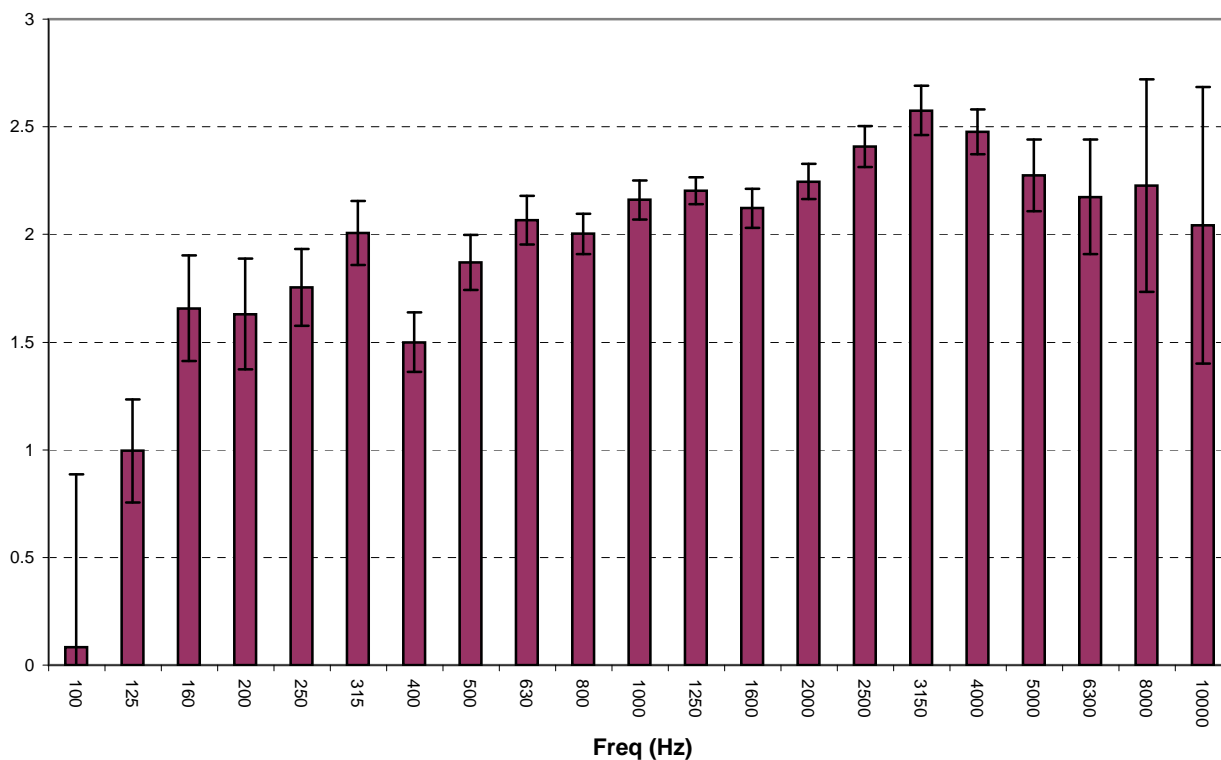
Méthode : Calibration chaîne complète

Emplacement source sonore : cf ISO 3741

Salle d'essai : salle réverbérante du CTTM (345m³)

4 / Graphique

Aire équivalente d'absorption (m²)



Freq (Hz)	Aire équ abs (m ²)	Incertitude (m ²)
100	0.08	0.80
125	0.99	0.24
160	1.66	0.25
200	1.63	0.26
250	1.75	0.18
315	2.01	0.15
400	1.50	0.14
500	1.87	0.13
630	2.07	0.11
800	2.00	0.09
1000	2.16	0.09
1250	2.20	0.06
1600	2.12	0.09
2000	2.25	0.08
2500	2.41	0.10
3150	2.58	0.11
4000	2.48	0.10
5000	2.27	0.17
6300	2.17	0.26
8000	2.23	0.49
10k	2.04	0.64