

TRAPPES DE VISITE

Trappe de visite en façade coupe-feu 1/2 H isophonique

FEU :

- CF 1/2 h et PF 3/4 h (PV n° 94.38771)*

	Hauteur	Largeur
Mini	400	400
Maxi	1000	1000

- CF et PF 3/4 h moyennant des revêtement de parois classés M0 ou M1 sur 100 mm en périphérie d'hubriserie.

	Hauteur	Largeur
Mini	400	400
Maxi	750	750

ACOUSTIQUE :

- Rose = 32 dB(A) sans isolant (PV AC 97-095/102)
- Rose = 38 dB(A) avec isolant (PV AC 97-095/2)

DESCRIPTIF DE BASE :

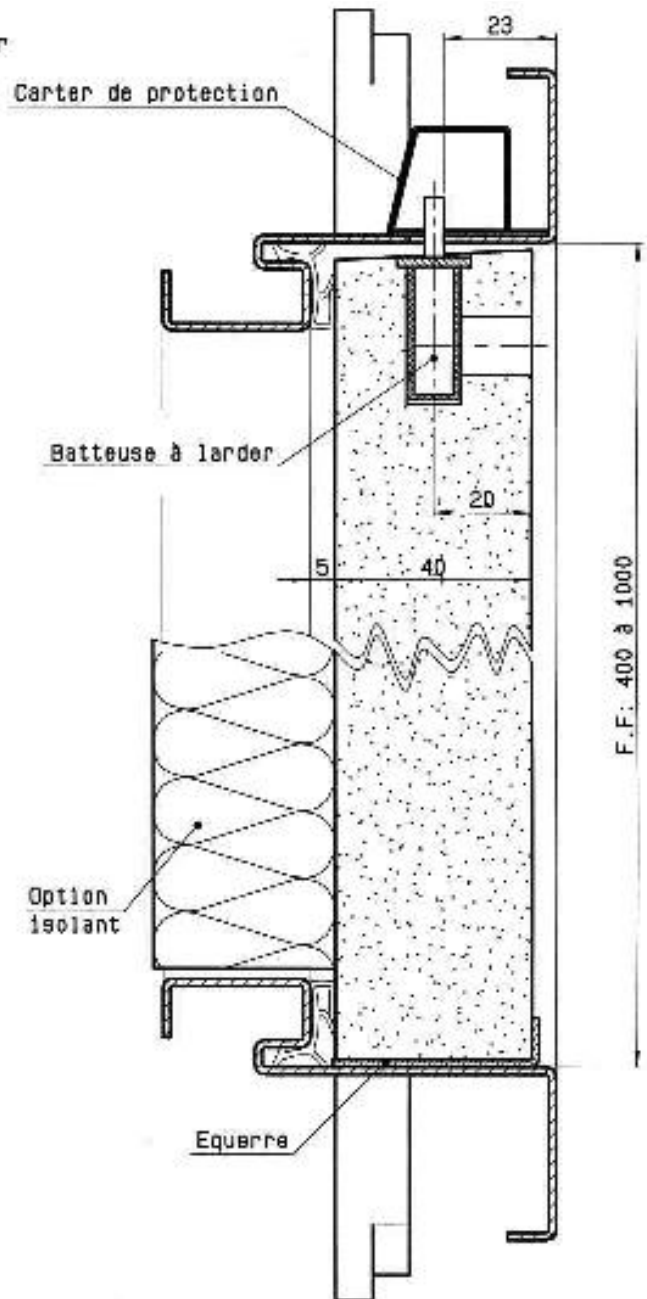
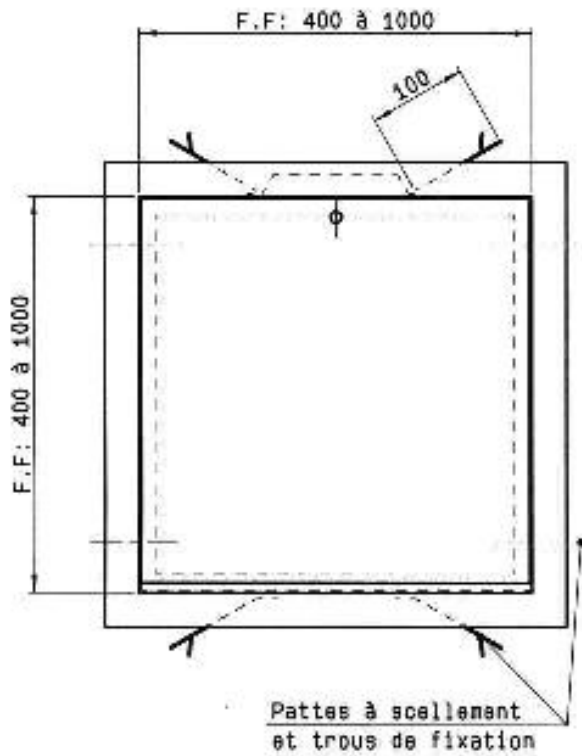
- Bâti métallique d'épaisseur 15/10ème avec joint isophonique.
- Joint d'hubriserie : double lèvres réf. 1S652 (version 32 et 38 dB(A))
- Panneau de trappe en MDF de 40 mm d'épaisseur (+ 40 mm d'isolant en fibre minérale)
- Ferrage : Batteuse BRICARD réf. 4468.
- Sens du feu : opposé au système de verrouillage.

(*) Modifications admises et entérinées par le CECMI en date du 18 avril 1986.

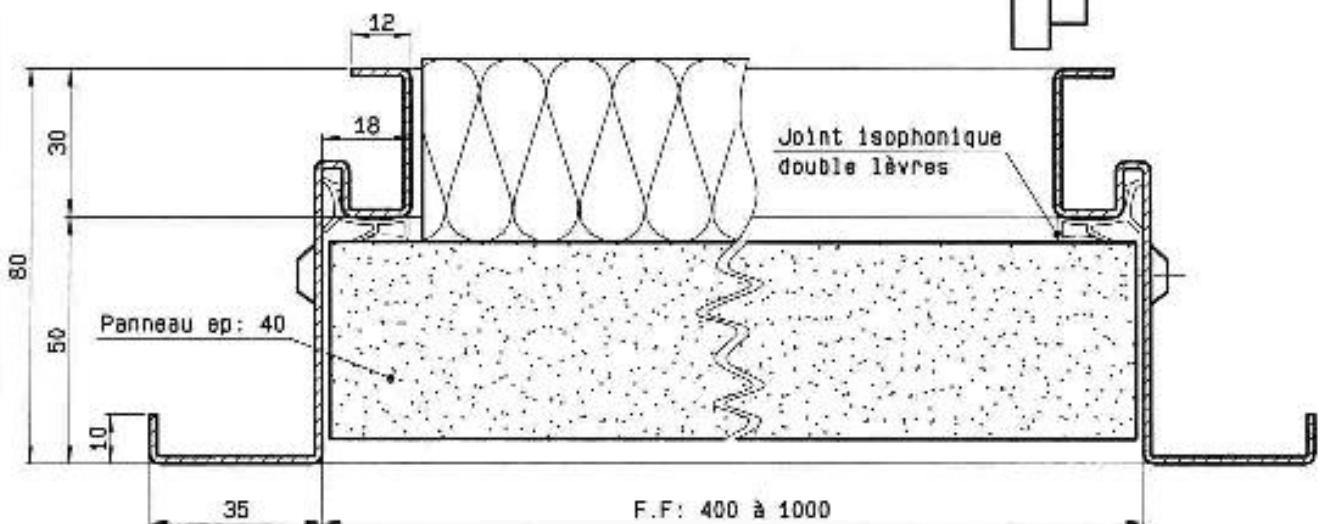
TRAPPES DE VISITE

Trappe de visite en façade coupe-feu 1/2 H isophonique

NB: Dimensions en stock permanent: nous consulter



P.V VALABLE
UNIQUEMENT EN FACADE



TRAPPES DE VISITE

Trappe de visite en façade coupe-feu 1 H isophonique

FEU :

- CF et PF 1 h (PV n° 95.40935)

	Hauteur	Largeur
Mini	400	400
Maxi	1000	1000

ACOUSTIQUE :

- Rose = 34 dB(A) sans isolant (PV AC 97-095/3)
- Rose = 38 dB(A) avec isolant (PV AC 97-095/4)

DESCRIPTIF DE BASE :

- Bâti métallique d'épaisseur 15/10ème avec joint isophonique.
- Joint d'hubriserie : double lèvres réf. 1S652 (version 34 et 38 dB(A))
- Panneau de trappe : MDF de 40 mm d'épaisseur + plaque de silicate de calcium de 6 mm d'épaisseur (+ 40 mm d'isolant en fibre minérale)
- Ferrage : Batteuse BRICARD réf. 4468.
- Étanchéité au feu : Palusol 30 x 3 en périphérie du bâti, 2 Interdens 36 en fond de gâche.
- Sens du feu : opposé au système de verrouillage.

TRAPPES DE VISITE

Trappe de visite en façade coupe-feu 1 H isophonique

