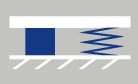
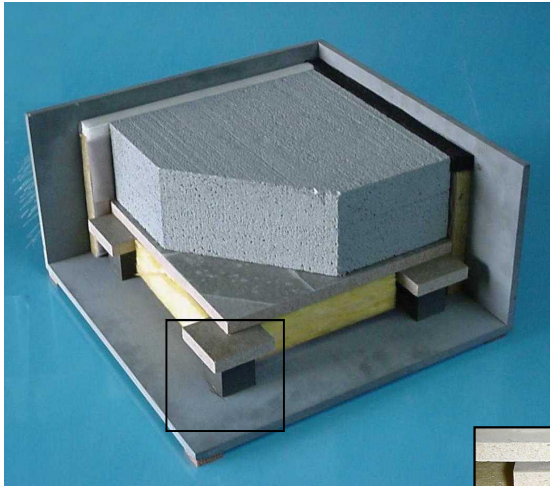


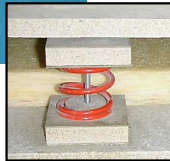
CDM-ISO-FLOAT / HELIVIBRAM



Dalle Flottante de haute performance
Système basé sur appuis ponctuels



CDM-ISO-FLOAT / HELIVIBRAM avec des appuis élastomère ou ressort

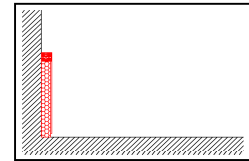


Le système dalle flottante sur appuis discrets, **CDM-ISO-FLOAT / HELIVIBRAM**, est spécialement conçu pour les dalles en béton armé où une performance élevée est requise. Le système est composé d'un coffrage perdu (en fibre-ciment, MDF, multiplex, etc.) sur lequel des plots en élastomère ou des ressorts métalliques sont collés, ensemble avec une couche de laine minérale (→ absorption vide). Le découplage latéral consiste aussi d'une laine minérale (densité plus élevée).

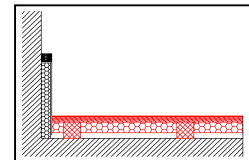
Informations nécessaires pour le dimensionnement:

- Les charges permanentes & d'exploitation
- Les exigences au niveau de la performance, p.e. la fréquence de résonance recherchée

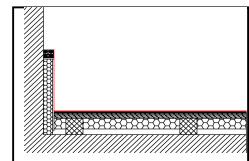
Procédure d'installation



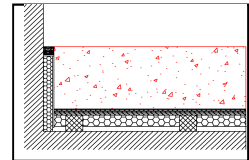
1. Pose de l'isolation latérale



2. Pose du complexe ISOFLOAT / HELIVIBRAM préfabriqué (plots ou ressorts + coffrage + laine)



3. Mise en place d'un film de protection contre les coulures de laitance

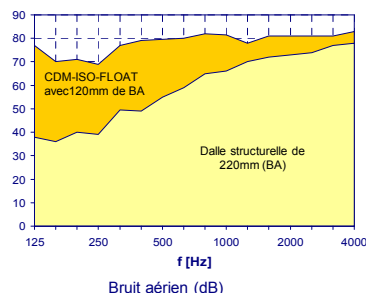
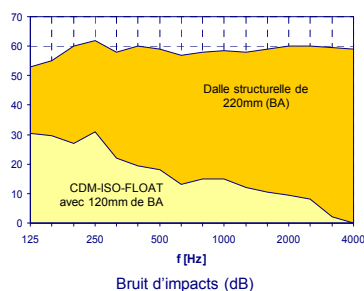


4. Coulage du béton

Les avantages du système **CDM-ISO-FLOAT / HELIVIBRAM** :

- Complexe préfabriqué et prêt à poser
- Performance adaptable à la situation (type d'appuis, hauteur du vide,...)
- Les appuis = élastomères **CDM-SOLIDS** (6 à 15 Hz) ou ressorts **CDM-SPRINGS** (3 à 5 Hz)
- Des charge ponctuelles (machines, parois,...) peuvent facilement être reprises par des appuis additionnels appropriés

Exemple: 120mm de béton armé (BA) sur des ressorts standards (dalle structurale = 220mm BA)



CDM-ISO-FLOOR