

SOPRAFIBRE H



Présentation

Soprafibre H est un matériau composé de fibre de polyester légère et souple possédant d'importantes qualités d'absorption acoustique. Ce matériau non tissé de couleur blanche possède par ailleurs de bonnes propriétés thermiques.

Principe

Lorsqu'une source émet du bruit à l'intérieur d'un encoffrement ou d'un local, les ondes sonores se réfléchissent sur les parois. L'emploi de la Soprafibre H permet d'atténuer de façon significative cette réverbération en piégeant les sons dans le matériau.

Applications

- **Absorption acoustique** lors de réalisation de capotages industriels, compresseurs, groupes électrogènes, moteurs électriques, systèmes de chauffages, insonorisation automobile, ferroviaire, aéronautique traitement de carters de machines et de parois d'encoffrement...
- **Isolation acoustique** en doublage de paroi type cloisons sèches ou amovibles, murs mobiles...
- **Réduction du temps de réverbération d'un local technique**, d'une salle home cinéma, open-space, restaurants, bibliothèques, réalisation de baffles absorbant...

Propriétés générales

- N'irrite pas la peau ou les yeux
- Recyclable
- Participe à la bonne qualité de l'air intérieur
- Résistant à l'humidité
- Pas de génération de poussière durant la manipulation
- Possibilité de transformation (découpage, adhésivage...)
- Classé 1 suivant ökotex 100 standard

SILENT WAY se réserve, en fonction de l'évolution des connaissances et des techniques, de modifier sans préavis la composition et les conditions d'utilisation de ses matériaux donc subséquemment leur prix. En conséquence toute commande ne sera acceptée qu'aux conditions et aux spécifications techniques en vigueur au jour de la réception de celle-ci.

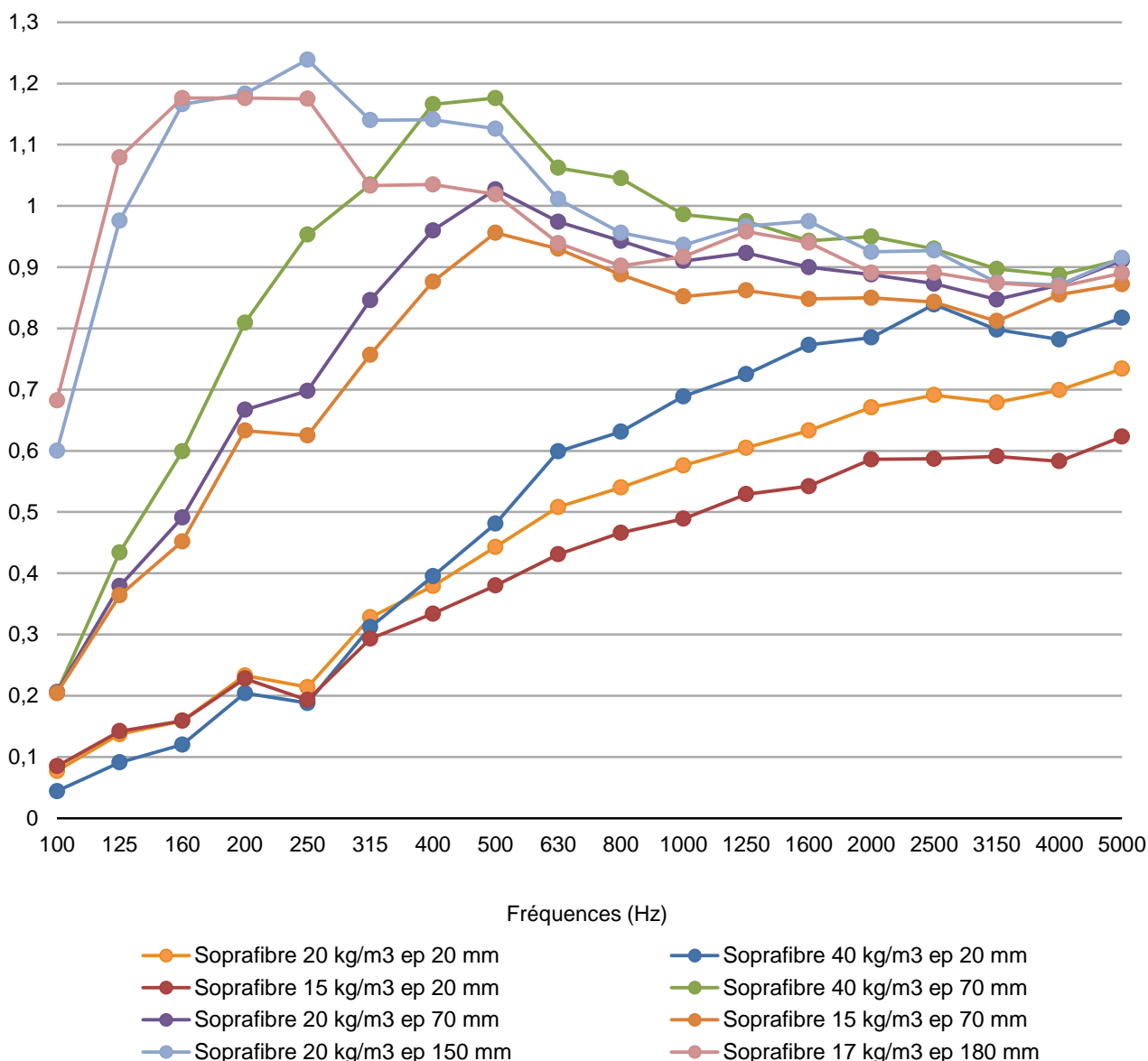
Caractéristiques physiques

Caractéristiques	Unités	Norme	Valeurs
Masse volumique	kg/m ³	-	10 -80
Epaisseur	mm	-	20 -200
Comportement au feu	-	DIN 4102-1	B1
Performances thermiques	W/(m.K)	-	0,041 à 15 kg/m ³ 0,038 à 20 kg/m ³ 0,034 à 40 kg/m ³
Comportement environnemental	-	Ökotex standard 100	Certifié
Résistance à l'humidité	%	EN 12571	<1
Dimensions standard	mm	-	2000 x 1000

D'autres formats et épaisseurs sont disponibles : nous consulter

Performances acoustiques

Indices d'absorption acoustique suivant DIN EN ISO 354 (mesures en salle réverbérante)



SILENT WAY se réserve, en fonction de l'évolution des connaissances et des techniques, de modifier sans préavis la composition et les conditions d'utilisation de ses matériaux donc subséquemment leur prix. En conséquence toute commande ne sera acceptée qu'aux conditions et aux spécifications techniques en vigueur au jour de la réception de celle-ci.