

# ACOUSTIQUE DU BATIMENT

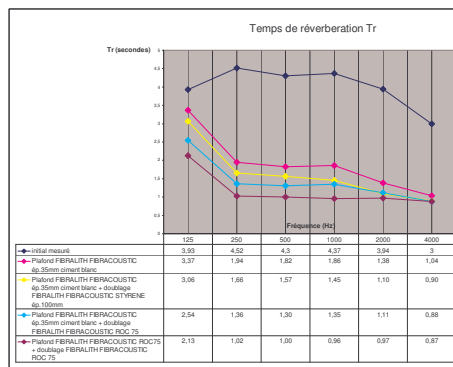
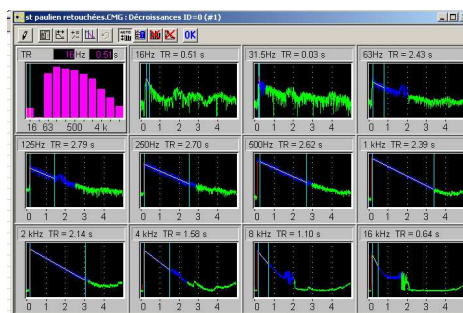
Notre agence de Clermont-Ferrand est à votre disposition pour vous assister dans vos projets de création et de rénovation de bâtiments.

En qualité d'expert, SAUNIER & Associés intervient auprès de tous les partenaires concernés par le problème des nuisances sonores.

Une expérience de 10 ans en mesures et prévisions de bruit permet de trouver les meilleures solutions adaptées aux problèmes de bruit.

## OUTILS

- Sonomètres homologués de classe 1 (01dB : SIP95TR - SOLO)
- Logiciel d'acoustique du bâtiment : ACOUBAT SOUND V3.1
- Logiciels d'acoustique environnementale :
  - MITHRA V5.1 modules routier et ferroviaire
  - CADNA-A V3.51 modules routier et ferroviaire, sources ponctuelles et surfaciques
- Logiciels dBhati, dBTrait32 (01dB), AUTOCAD



## TYPES D'ETUDES

### Correction acoustique :

- Analyse de l'ambiance sonore (mesures des durées de réverbération)
- Définition des matériaux acoustiques
- Optimisation performance/coût des solutions

### Isolement acoustique :

- Aérien / intérieur
  - Doublages acoustiques
  - Gains techniques
  - Locaux techniques
- Aérien / extérieur
  - Façades, fenêtres par rapport aux voies de circulation
  - Simulation acoustique de bruit routier et ferroviaire
- Bruit d'impacts
  - Isolements des planchers



**Cellule Acoustique**  
Paul PHILBÉE, acousticien  
DEA Acoustique  
[pphilbee@saunier-associes.com](mailto:pphilbee@saunier-associes.com)

**Pôle Construction**  
Responsable : Etienne Combronde  
Ingénieur ESTP - promotion bâtiment  
[ecombronde@saunier-associes.com](mailto:ecombronde@saunier-associes.com)

**Directeur d'Agence**  
Vincent BECHET  
Ingénieur Polytech, diplômé du CHEC  
[vbechet@saunier-associes.com](mailto:vbechet@saunier-associes.com)

[www.saunier-associes.com](http://www.saunier-associes.com)

ETUDES ACOUSTIQUES EN BÂTIMENT

DPT	OPERATION	M. D'OUVRAGE	ANNEE
81	<b>Extension de la Polyclinique Ste Barbe à Carmaux</b> Notice APS – APD - PRO	SEM81	En cours
63	<b>Collège de Pontgibaud</b> Notice APS – APD - PRO	CG63	En cours
58	<b>Siège social de la Communauté d'Agglomération de Nevers</b> Confort acoustique de l'amphithéâtre	Communauté Agglo Nevers	2007
03	<b>Centre aqualudique de Moulins</b> Notice projet	Communauté d'Agglomération de Moulins	2007
03	<b>Réhabilitation du Lycée Paul Constans à Montluçon</b> Notice APS	CR 03	2006
63	<b>Rénovation de la salle polyvalente du Cheix-sur-Morge</b> Amélioration de l'acoustique interne	Mairie du Cheix/Morge	2006
17	<b>Station de surpression de Pré Carré à Aytré</b> Notice acoustique par rapport aux exigences d'émergence sur l'environnement extérieur.	Communauté d'Agglomération de La Rochelle	2006
43	<b>Crèche de Vals-près-le-Puy</b> Contrôle après travaux des isollements acoustiques	Maire de Vals-près- le-Puy	2005
63	<b>Construction d'un immeuble neuf, rue de Vallières</b> <b>Rénovation d'un immeuble, rue Lyautey</b> Notice APD	LOGIDOME	2005
15	<b>Rénovation du Gymnase de la Jordanne – Aurillac</b> Amélioration de l'acoustique interne	Ville d'Aurillac	2004
03	<b>Amélioration du confort acoustique de la cantine scolaire de Saint- Pourçain-sur-Sioule</b>	Ville de Saint- Pourçain-sur-sioule	2004
43	<b>Amélioration du confort acoustique de l'école de Saint-Paulien</b>	Ville de Saint Paulien	2004

**Contact :**

**Paul PHILBÉE, acousticien**

**DEA ACOUSTIQUE**

**Tel : 04 73 26 64 66**

**Fax : 04 73 26 43 23**

**[pphilbee@saunier-associes.com](mailto:pphilbee@saunier-associes.com)**