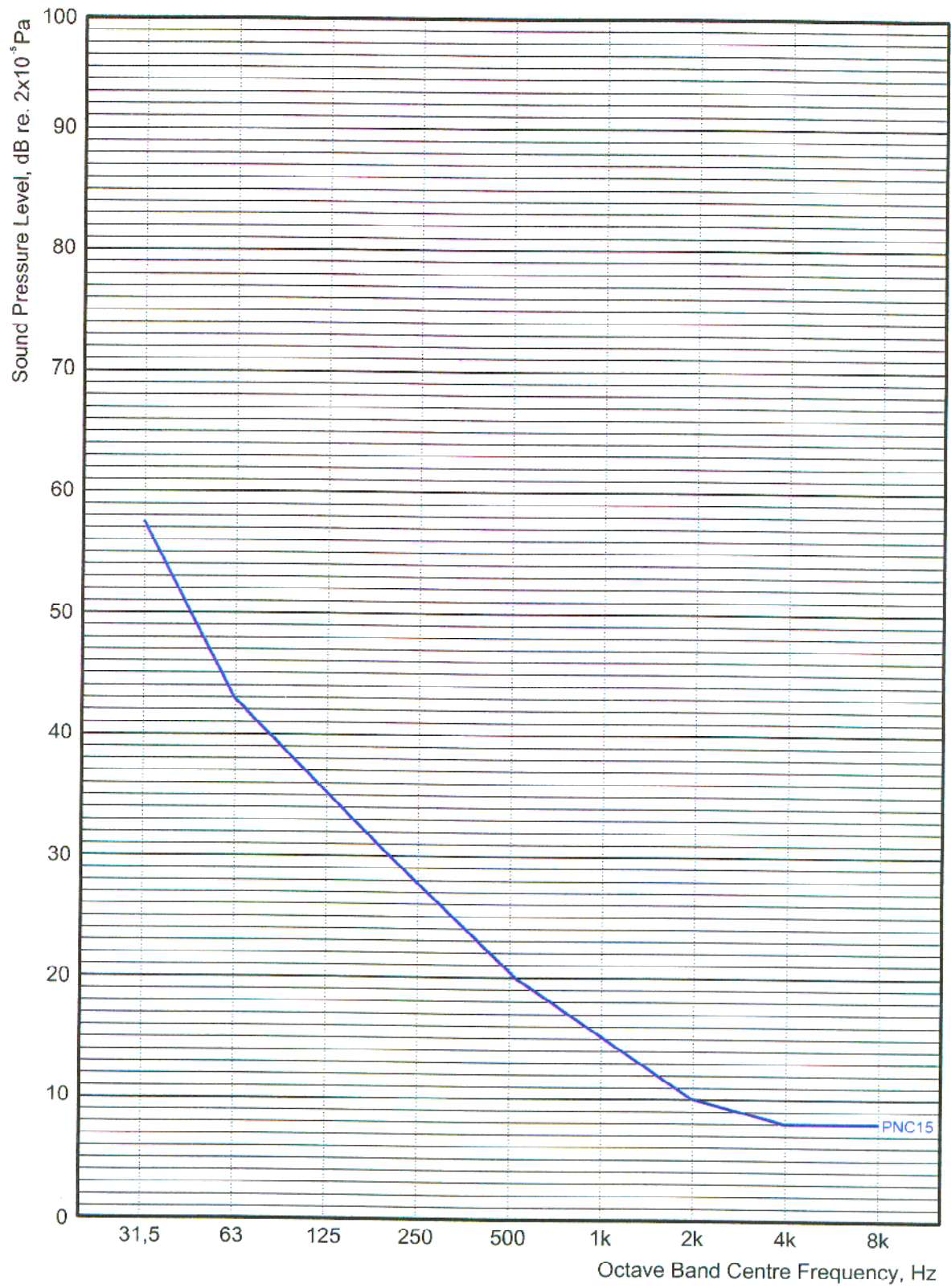
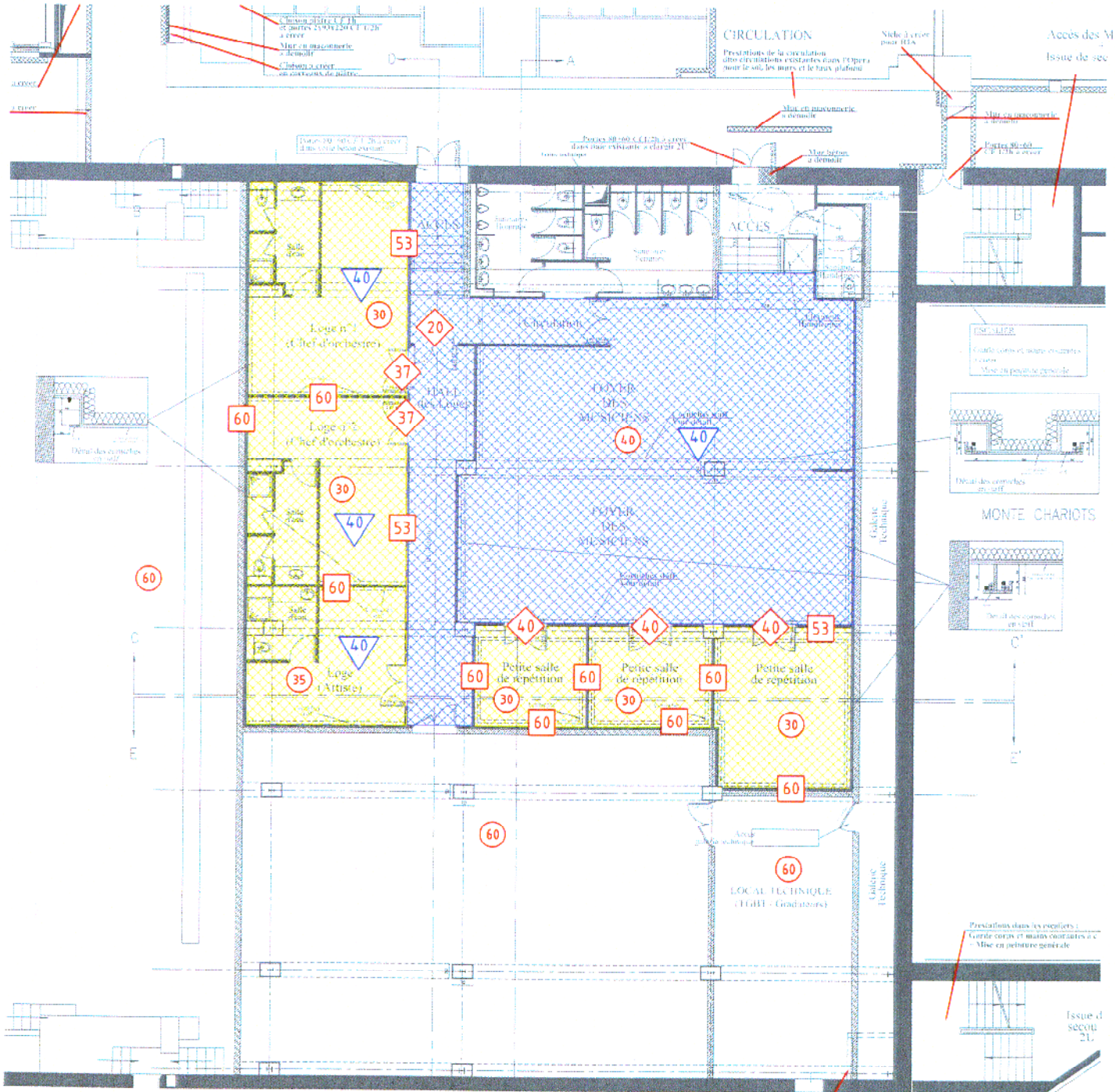


Annexe 1

Exigences concernant l'isolation phonique



Exigences concernant l'isolation phonique

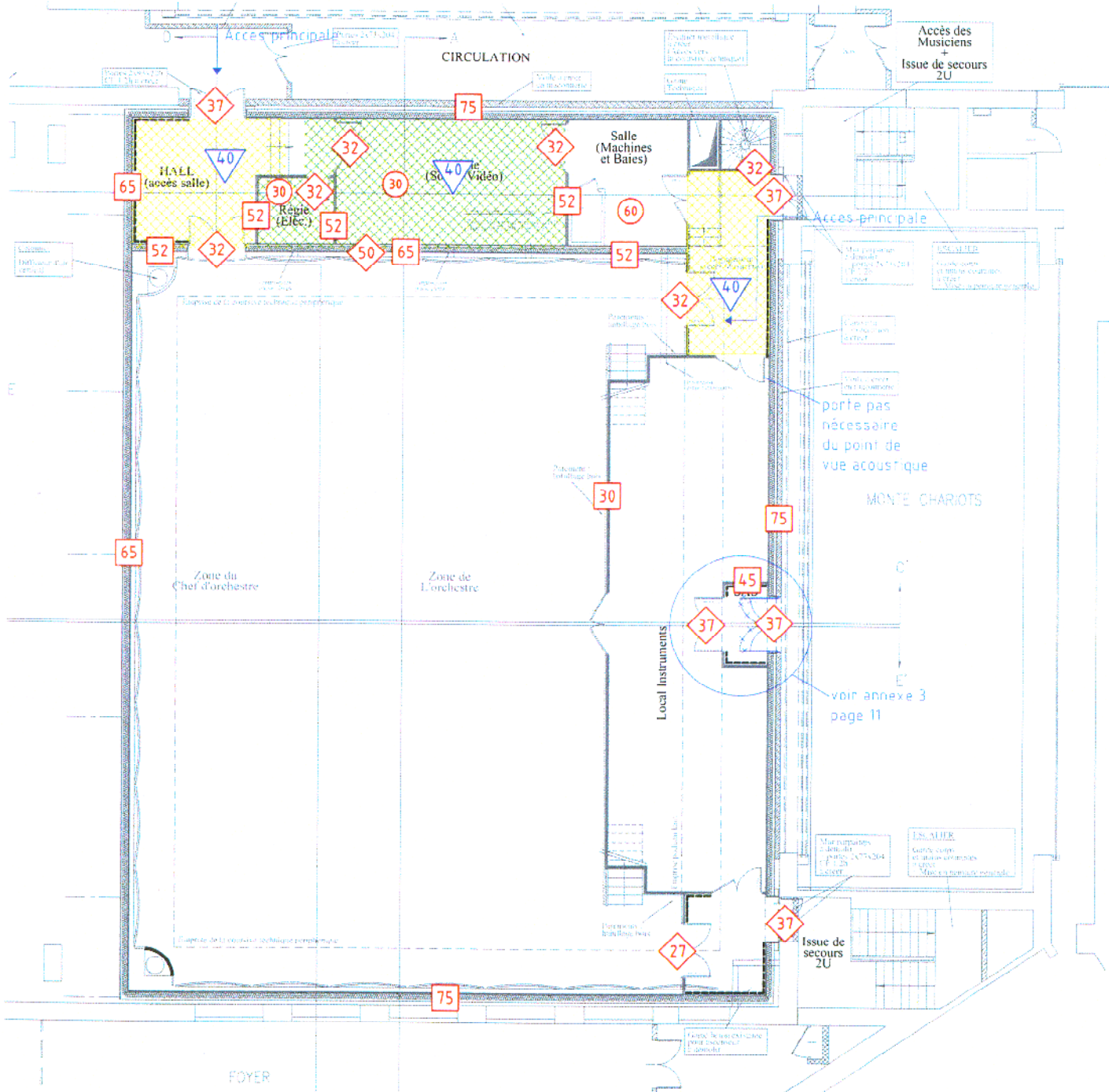


Légende	
	L_{AF} (dB(A)) maximum tolérable du niveau sonore dû aux installations techniques
	R'_w (dB) affaiblissement sonore pondéré requis pour la dalle supérieure
	R'_w (dB) affaiblissement sonore pondéré requis pour la dalle inférieure
	R'_w (dB) affaiblissement sonore pondéré requis pour les murs
	R_w (dB) affaiblissement sonore pondéré requis pour les portes et fenêtres
	$L'_{n,w}$ (dB) niveau sonore normalisé pondéré (dû aux bruits d'impacts) requis

Echelle: 1/200
Plan de niveau: +/- 0 (37.10)

- tapis ou linoleum
- Pavimente flottant
- surface absorbante

Exigences concernant l'isolation phonique



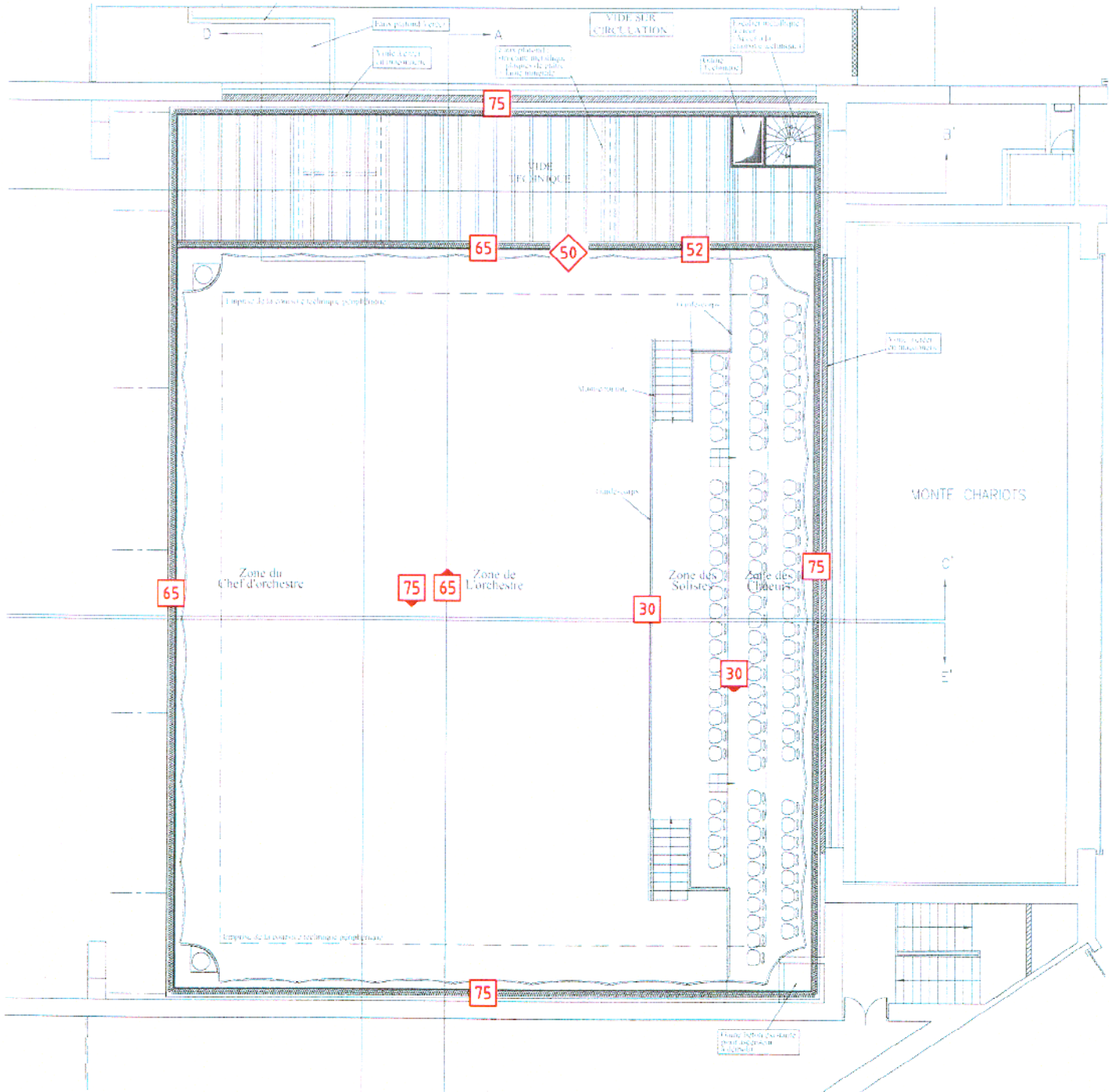
Légende	
	L_{AF} (dB(A)) maximum tolérable du niveau sonore dû aux installations techniques
	R'_w (dB) affaiblissement sonore pondéré requis pour la dalle supérieure
	R'_w (dB) affaiblissement sonore pondéré requis pour la dalle inférieure
	R'_w (dB) affaiblissement sonore pondéré requis pour les murs
	R_w (dB) affaiblissement sonore pondéré requis pour les portes et fenêtres
	$L'_{n,w}$ (dB) niveau sonore normalisé pondéré (dû aux bruits d'impacts) requis

Echelle: 1/200
Plan de niveau: +1 (39.80)

Computer floor avec tapis
 Paviment flottant

surface absorbante

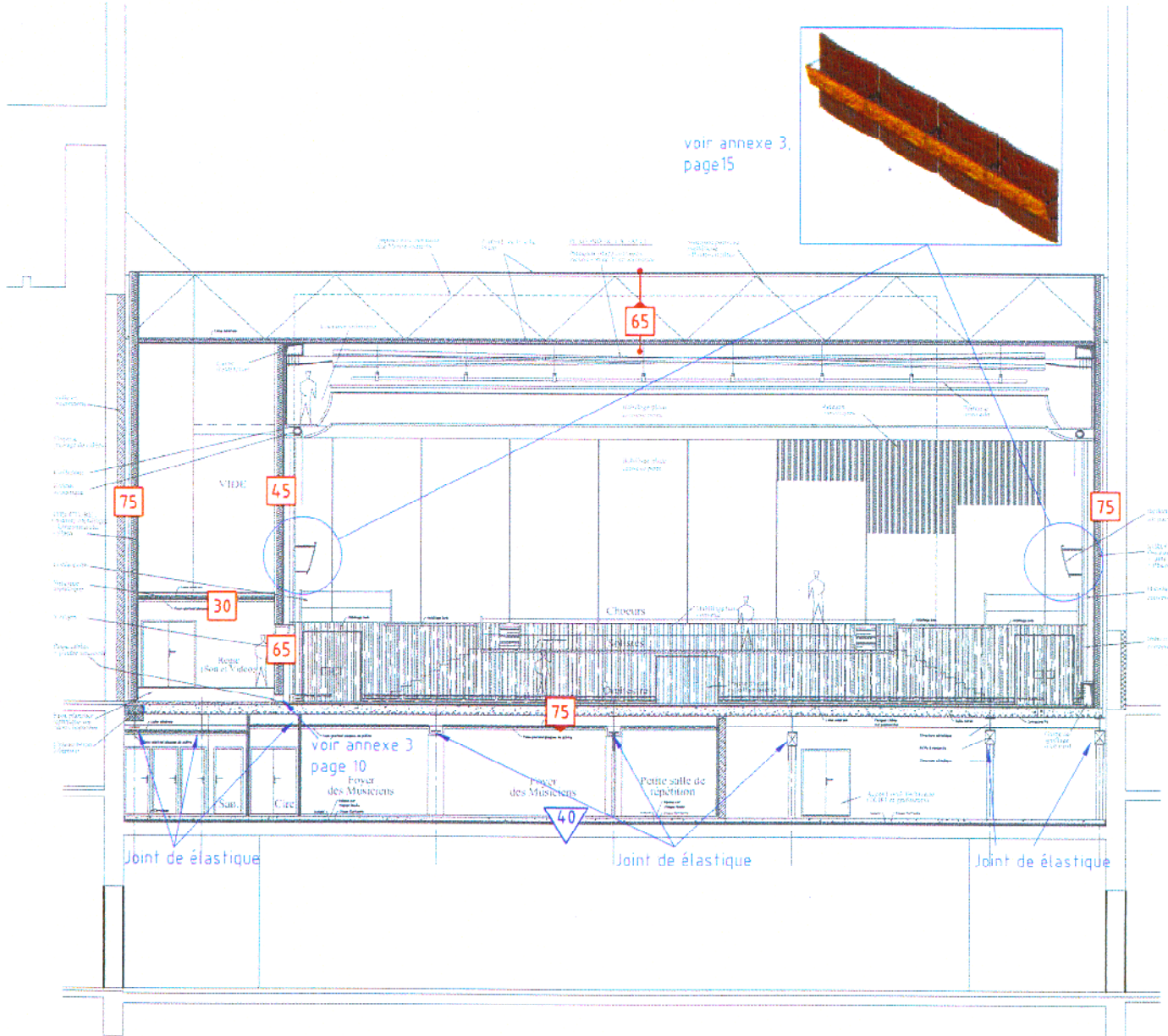
Exigences concernant l'isolation phonique



Légende	
	L_{AF} (dB(A)) maximum tolérable du niveau sonore dû aux installations techniques
	R'_w (dB) affaiblissement sonore pondéré requis pour la dalle supérieure
	R'_w (dB) affaiblissement sonore pondéré requis pour la dalle inférieure
	R'_w (dB) affaiblissement sonore pondéré requis pour les murs
	R_w (dB) affaiblissement sonore pondéré requis pour les portes et fenêtres
	$L'_{n,w}$ (dB) niveau sonore normalisé pondéré (dû aux bruits d'impacts) requis

Echelle: 1/200
Plan de niveau: 43,40

Exigences concernant l'isolation phonique



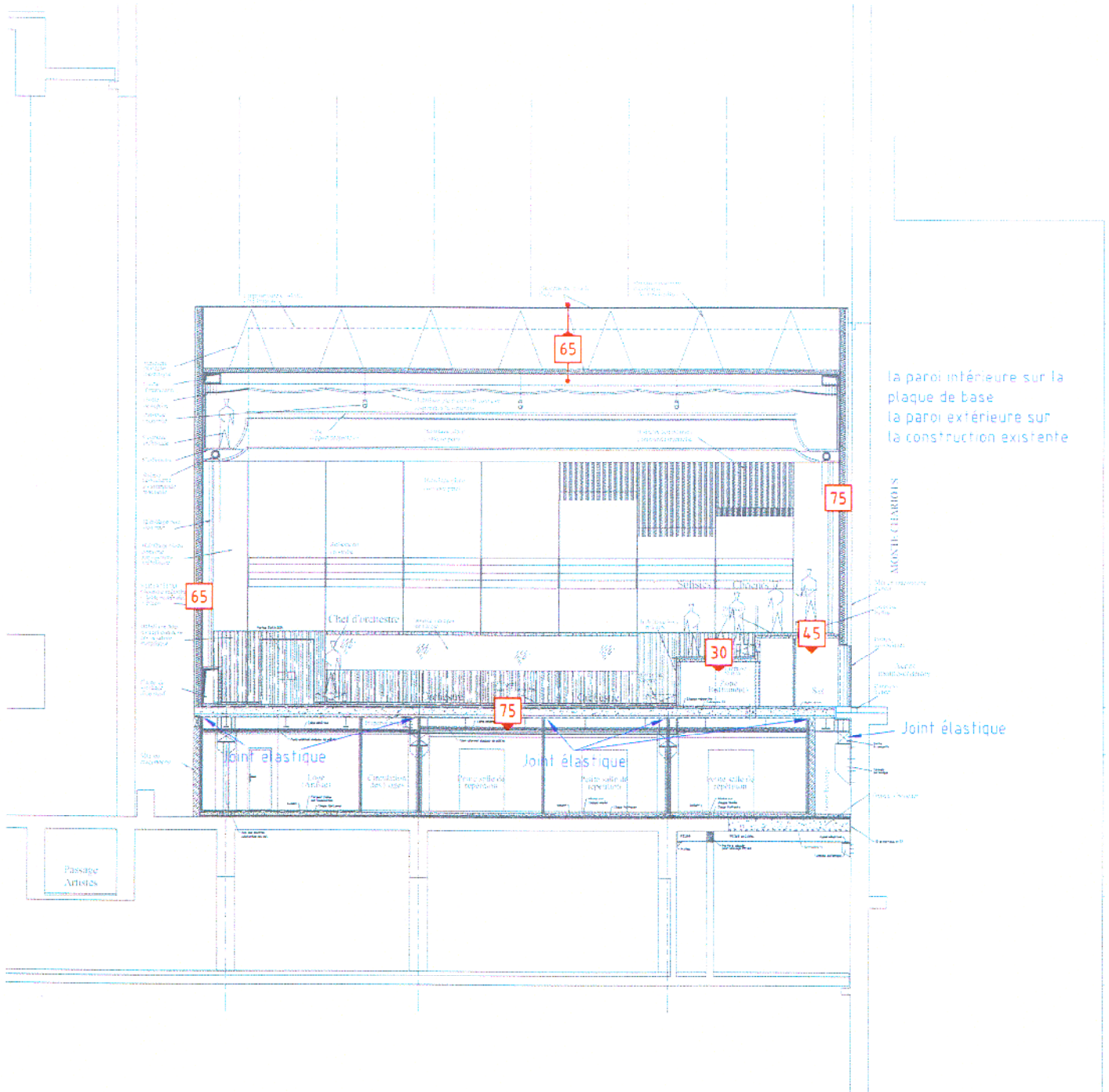
Légende

	L_{AF} (dB(A)) maximum tolérable du niveau sonore dû aux installations techniques
	R'_w (dB) affaiblissement sonore pondéré requis pour la dalle supérieure
	R'_w (dB) affaiblissement sonore pondéré requis pour la dalle inférieure
	R'_w (dB) affaiblissement sonore pondéré requis pour les murs
	R_w (dB) affaiblissement sonore pondéré requis pour les portes et fenêtres
	$L'_{n,w}$ (dB) niveau sonore normalisé pondéré (dû aux bruits d'impacts) requis

Echelle: 1/200

Plan de niveau: coupe longitudinale

Exigences concernant l'isolation phonique

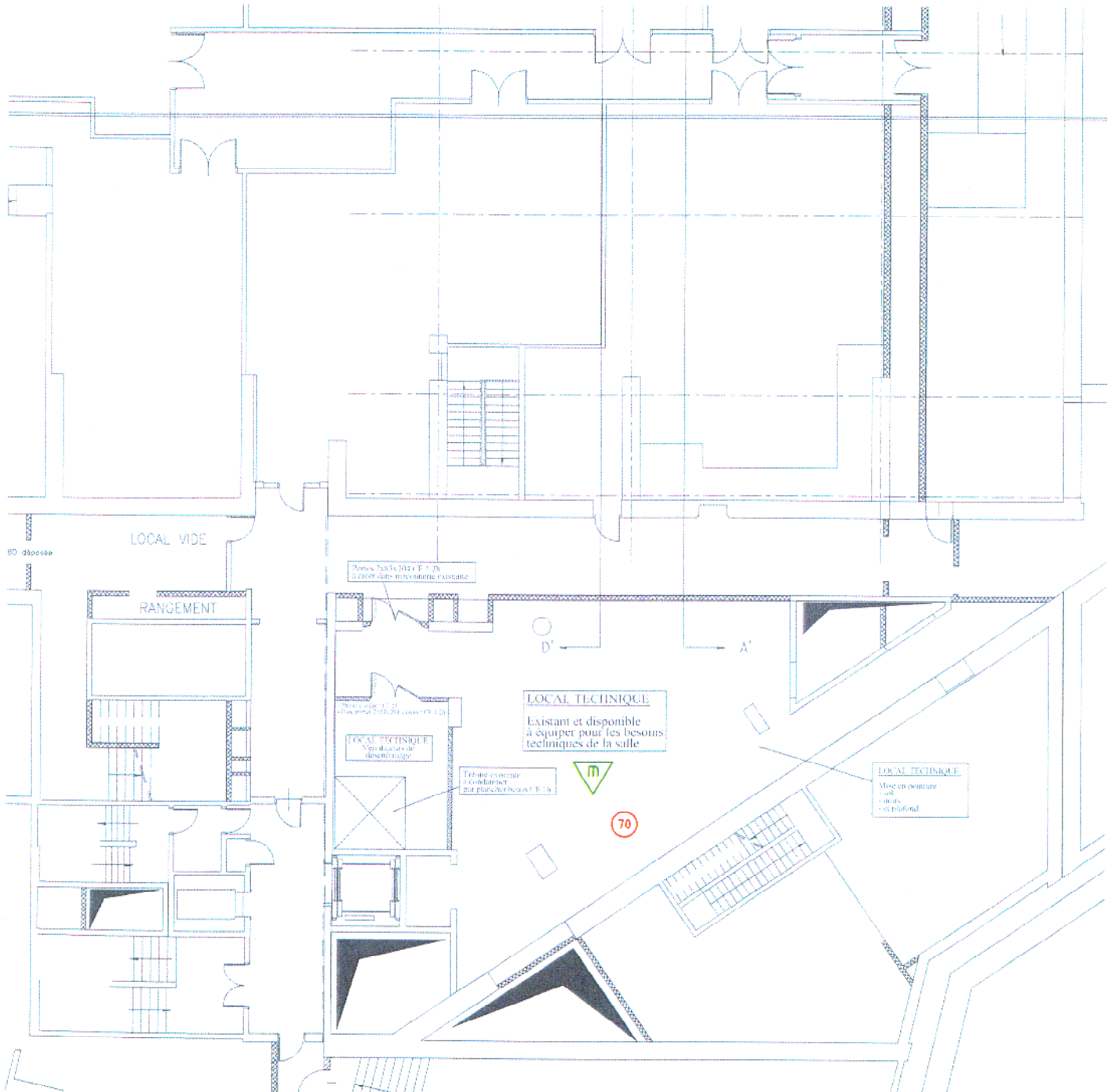


Légende	
○	L_{AF} (dB(A)) maximum tolérable du niveau sonore dû aux installations techniques
□	R'_w (dB) affaiblissement sonore pondéré requis pour la dalle supérieure
◻	R'_w (dB) affaiblissement sonore pondéré requis pour la dalle inférieure
◻	R'_w (dB) affaiblissement sonore pondéré requis pour les murs
◇	R_w (dB) affaiblissement sonore pondéré requis pour les portes et fenêtres
▽	$L'_{n,w}$ (dB) niveau sonore normalisé pondéré (dû aux bruits d'impacts) requis

Echelle: 1/200

Plan de niveau: coupe transversale

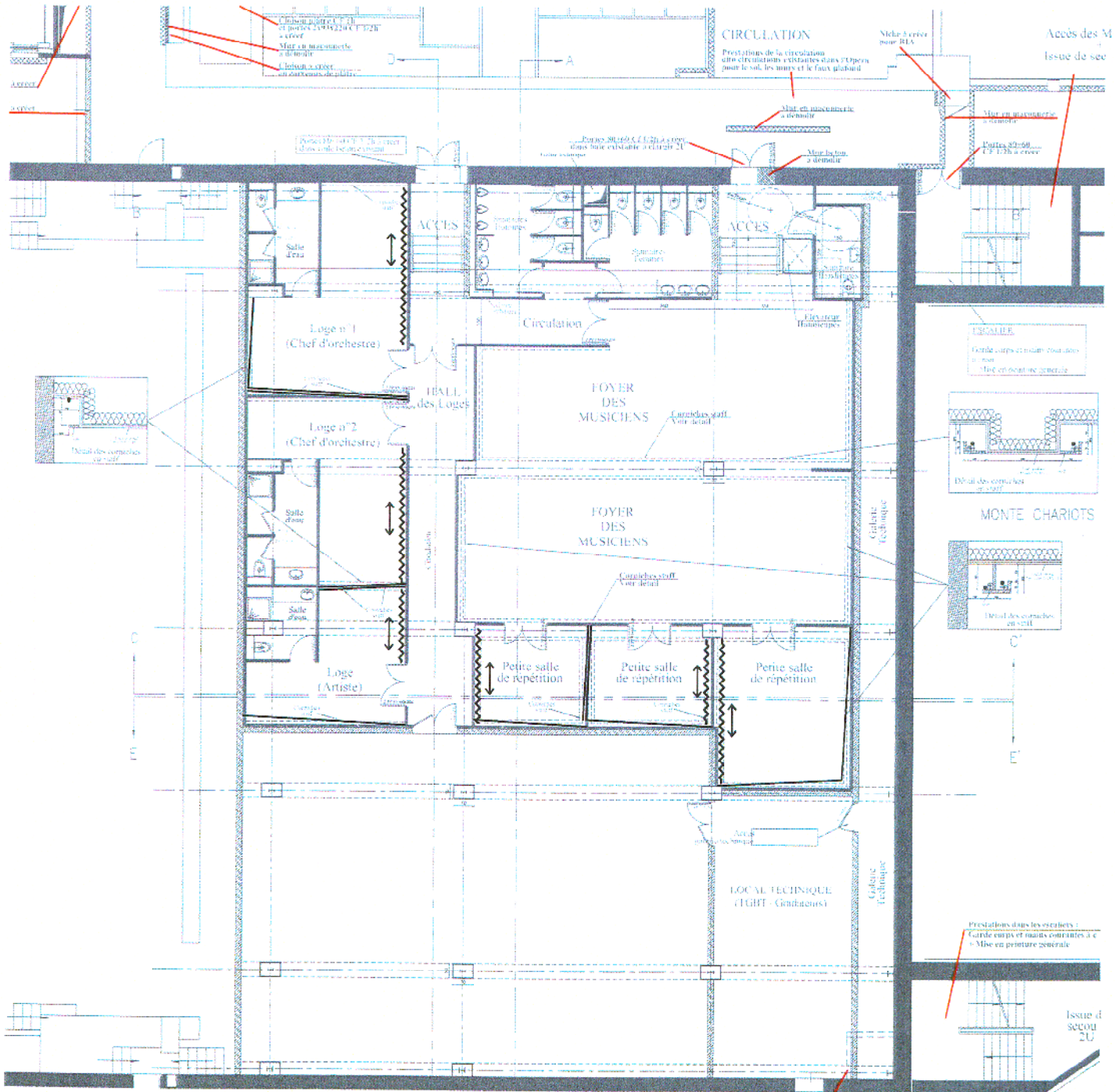
Exigences concernant l'isolation phonique



Légende	
	L_{AF} (dB(A)) maximum tolérable du niveau sonore dû aux installations techniques
	R'_{w} (dB) affaiblissement sonore pondéré requis pour la dalle supérieure
	R'_{w} (dB) affaiblissement sonore pondéré requis pour la dalle inférieure
	R'_{w} (dB) affaiblissement sonore pondéré requis pour les murs
	R_w (dB) affaiblissement sonore pondéré requis pour les portes et fenêtres
	$L'_{n,w}$ (dB) niveau sonore normalisé pondéré (dû aux bruits d'impacts) requis
	Mesures additionnelles

Echelle: 1/200
Plan de niveau: 30,80

Murs inclinés dans les loges et les salles de répétition



Echelle: 1/200

Plan de niveau: +/- 0 (37.10)

rideau

mur (3-5°)