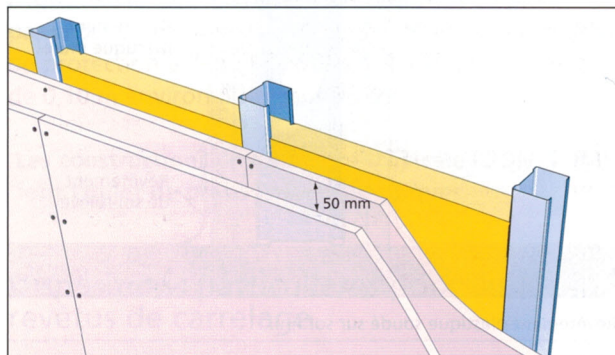


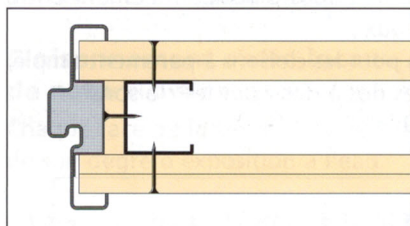
Dans le cas de cloisons double parement avec laine minérale, les joints horizontaux ne sont pas protégés mais décalés de 50 mm sur le même parement.



Cloison double parement avec laine.

## Performances au feu des blocs-portes

Conformément aux conditions normalisées d'essai, les blocs-portes sont testés dans des parois lourdes (béton) limitant les déformations d'hubriserie.



Bloc-porte Phonifeu®.

La mise en œuvre de ces blocs-portes dans des cloisons légères peut modifier leurs performances de résistance au feu.

### ■ Blocs-portes à huisserie bois :

Les blocs-portes classés PF-CF 1/2 heure sont mis en œuvre dans les cloisons Placostil® sans disposition particulière et conservent leurs caractéristiques de résistance au feu (PV. CSTB 92.34 841).

### ■ Blocs-portes à huisserie métallique :

Les blocs-portes classés CF 1/2 heure, lorsqu'ils sont mis en œuvre dans des cloisons Placostil®, doivent faire l'objet de dispositions particulières validées par un procès-verbal d'essai.

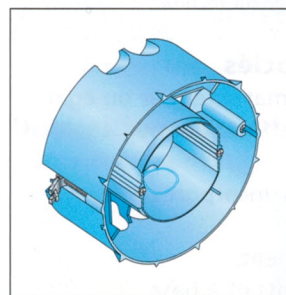
A titre d'exemple les blocs-portes des gammes Phonifeu®, Cloisoplus® et Cloisofeu® de la Société Blocfer® sont classés EI 30 ou CF 1 heure dans les cloisons Placostil® 98/48.

Les blocs-portes de la Gamme Profeu® de la Société Malerba sont classés CF 1/2 heure ou EI 30 dans les cloisons Placostil® 72/36 et 98/48.

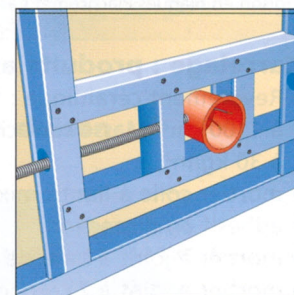
## Encastresments électriques

La mise en œuvre de boîtiers électriques standard non protégés affaiblit la résistance au feu des cloisons (EI 60 -> EI 30, EI 120 -> EI 90).

La boîte d'encastrement coupe-feu Batibox™ (réf. 893 078 de la société Legrand) ou la mise en œuvre de boîtiers standard dans des chevêtres en rails et montants Stil® avec bourrage au mortier adhésif MAP® formule + permettent de garantir le degré de résistance au feu des cloisons Placostil®.



Boîte coupe-feu Batibox™.

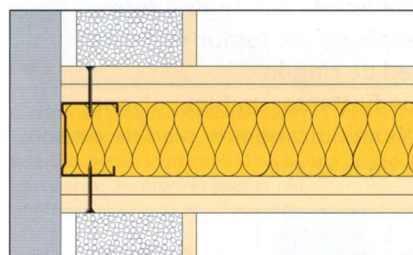


Boîtier standard.

## Raccords sur doublages et plafonds

Pour assurer l'homogénéité du traitement acoustique des ouvrages, il est nécessaire de mettre en œuvre les cloisons Placostil® d'indice  $R_A$  supérieur à 40 dB avant les doublages.

De même, il est nécessaire de recouper les plafonds et d'amortir les plénums à l'aide de laine minérale lorsqu'on utilise des cloisons Placostil® d'indice  $R_A$  supérieur à 40 dB.



Raccord doublage/cloison.

## Cloisons sur mezzanine ou cage d'escalier

Conformément au Guide d'Agrément Technique Européen (ETAG) n° 003 "Kits de cloisons intérieures utilisées en parois non porteuses", ces ouvrages doivent satisfaire à l'action d'un choc de sécurité d'énergie 400 Nm (400 joules).

Ces dispositions s'appliquent aux cloisons Placostil® implantées en rive de plancher en surplomb d'un autre plancher situé à plus de 1 mètre au-dessous. Elles ne s'appliquent pas aux parois de gaines techniques.