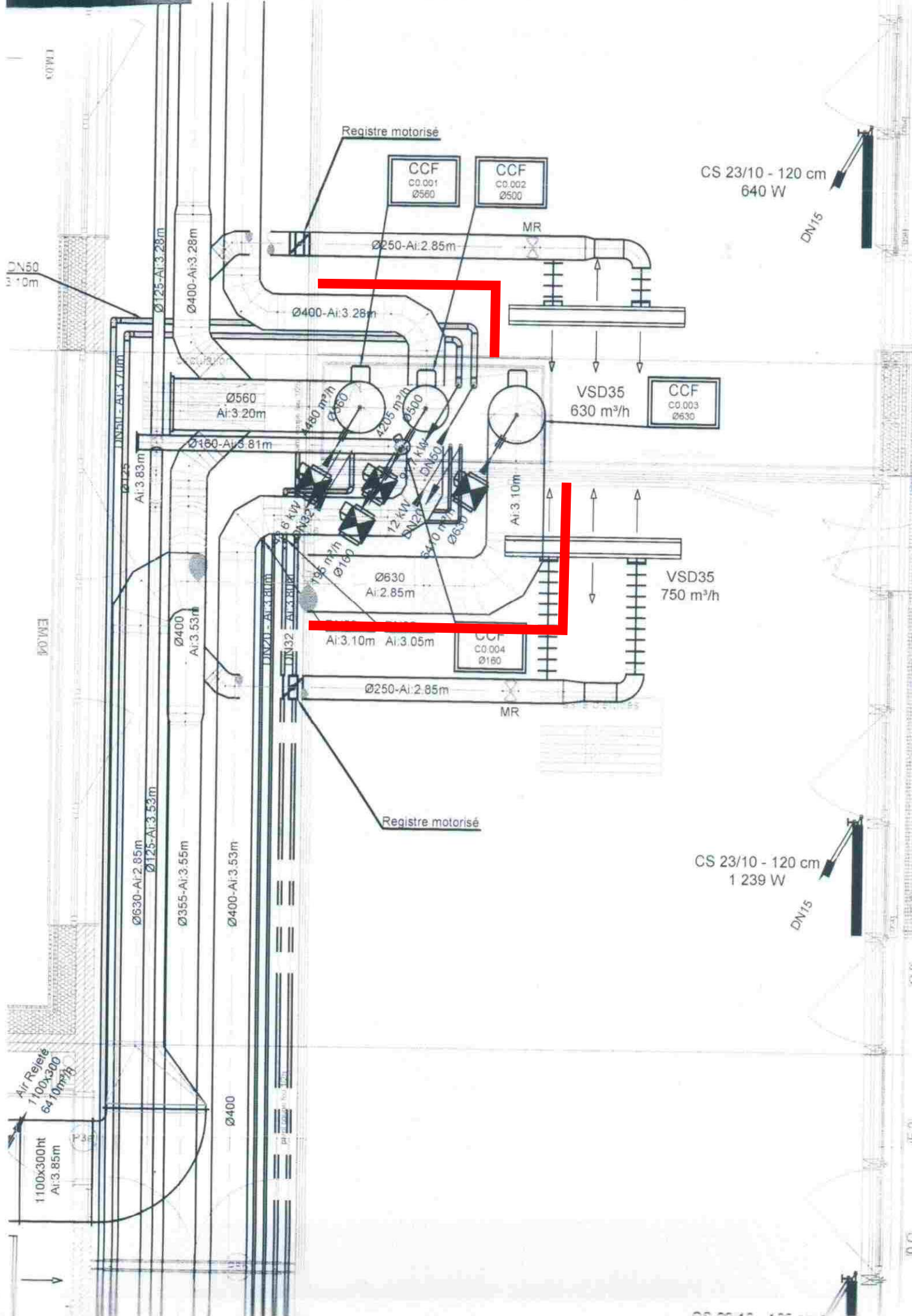


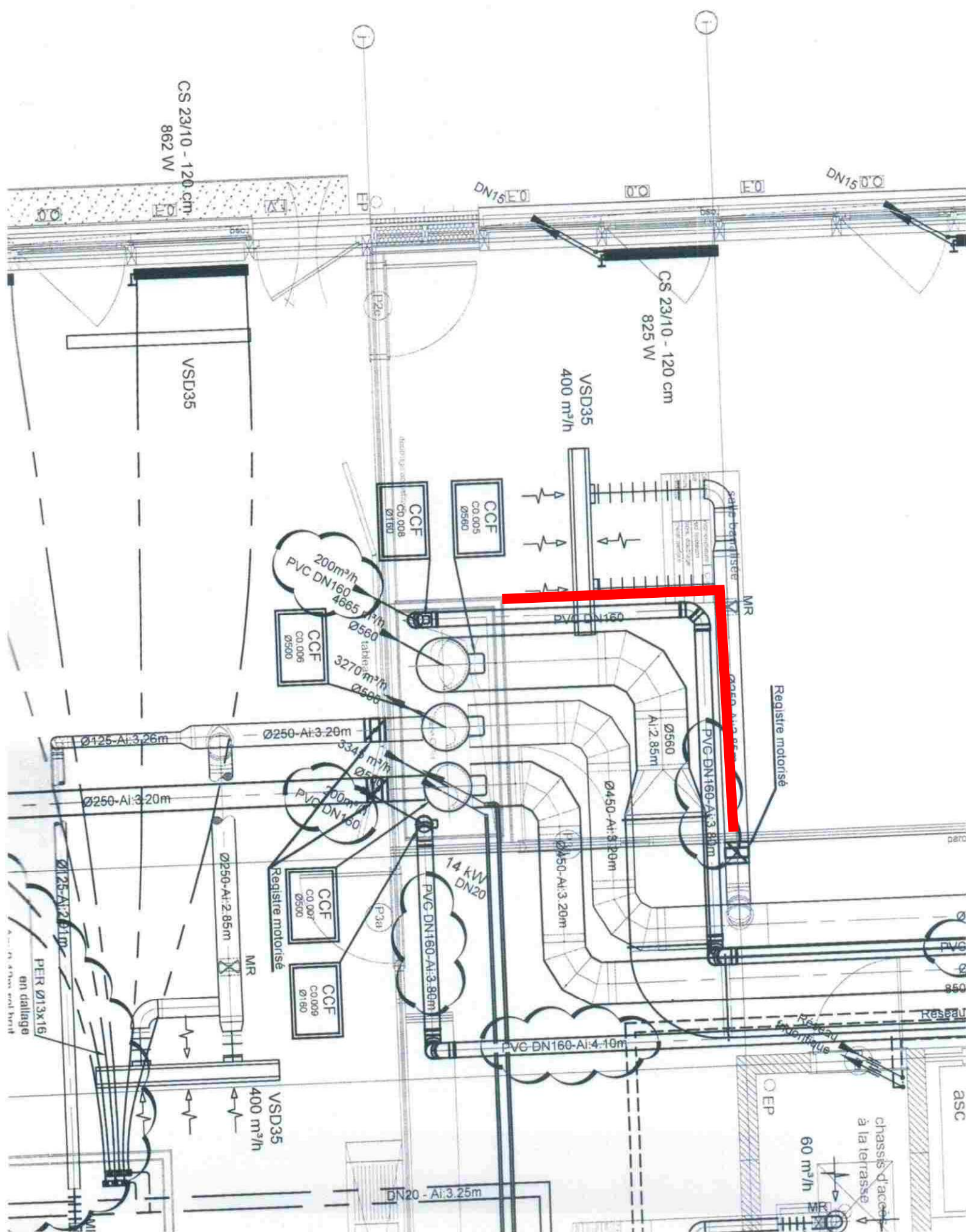


ATTIGNY – Pôle scolaire		Visa n°
Référence : .. T.1RS.0001 BDT 15 Émis par : ... COFELY – AXIMA M. Nicolas DEVILLERS Reçu le : 26/03/13 Nos réf : DN/CS/13157 Établi par : ... Dominique NOËL Acousticien, ingénieur A&M	Destinataires : Jean-Philippe Thomas Architectes TCA COFELY – AXIMA M. Nicolas DEVILLERS	8

N°	Document	Localisation	Observations	Avis
8-a	CVC C002 B	Collège – RDC	Les gaines passant dans la salle d'études et dans le foyer élèves seront à encoffrer. (Voir documents joints)	Avis suspendu
8-b	CVC C002 B	Collège – RDC	Les gaines passant dans la salle banalisée seront à encoffrer. (Voir document joint)	Avis suspendu
8-c	CVC C002 B	Collège – RDC	La reprise de la salle de repos ne se fera pas à partir du bureau CIO. (Voir documents joints)	Avis favorable
8-d	CVC E001 0	Énergie – RDC		Sans objet
8-e	CVC M001 A	Réseaux enterrés		Sans objet
8-f	CVC P002 A	Restauration – RDC	Le visa sera donné quand les problèmes d'interface avec la charpente seront levés.	Avis suspendu
8-g	CVC P003 A	Collège – RDC	Passage des gaines	Avis favorable
8-h	CVC P004 A	Maternelle – RDC	Les gaines passant dans la salle de classe seront à encoffrer. (Voir documents joints)	Avis suspendu
8-i	CVC P004 A	Élémentaire – RDC	Attention à l'interphonie – Nous indiquer les moyens mis en œuvre afin de respecter les objectifs (voir documents joints)	Avis suspendu
8-j	PLB E001 0	Énergie – RDC		Sans objet

Livry-Louvercy, le 26 mars 2013





CS 23/10 - 120 cm
862 W

CS 23/10 - 120 cm
825 W

VSD35
400 m³/h

VSD35

200 m³/h
PVC DN160
4665

3270 m³/h
Ø560

334 m³/h
Ø560

200 m³/h
PVC DN160

14 kW
DN20

PVC DN160-Ai:3.80m

PVC DN160-Ai:4.10m

Registre motorisé

chassis d'accès
à la terrasse
60 m³/h

DN20 - Ai:3.25m

PER Ø13x16
en dallage

asc

ØEP

Reseau
fluoré

parc

Ø

Ø

Ø

Ø

Ø

Ø

Ø

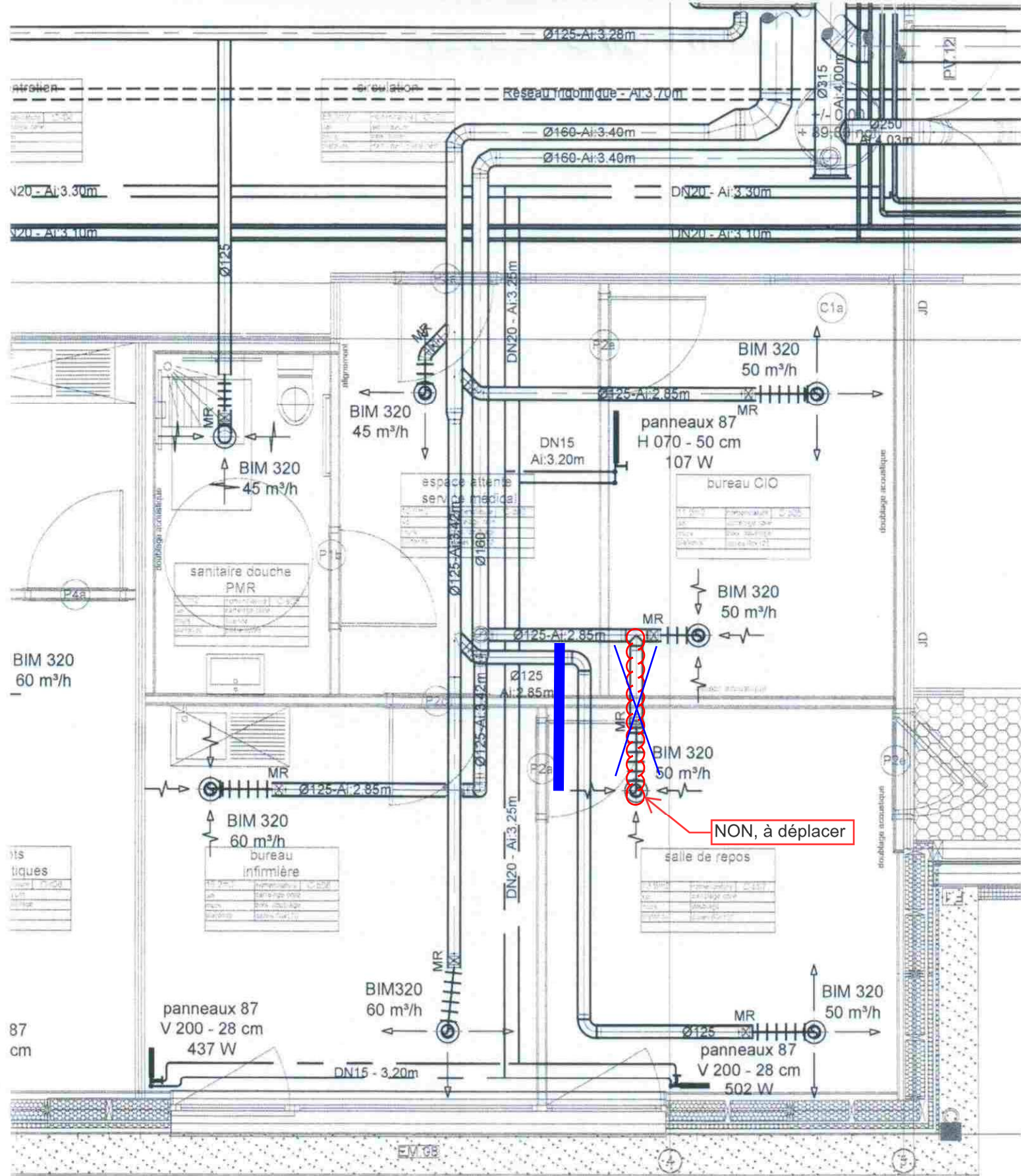
Ø

Ø

Ø

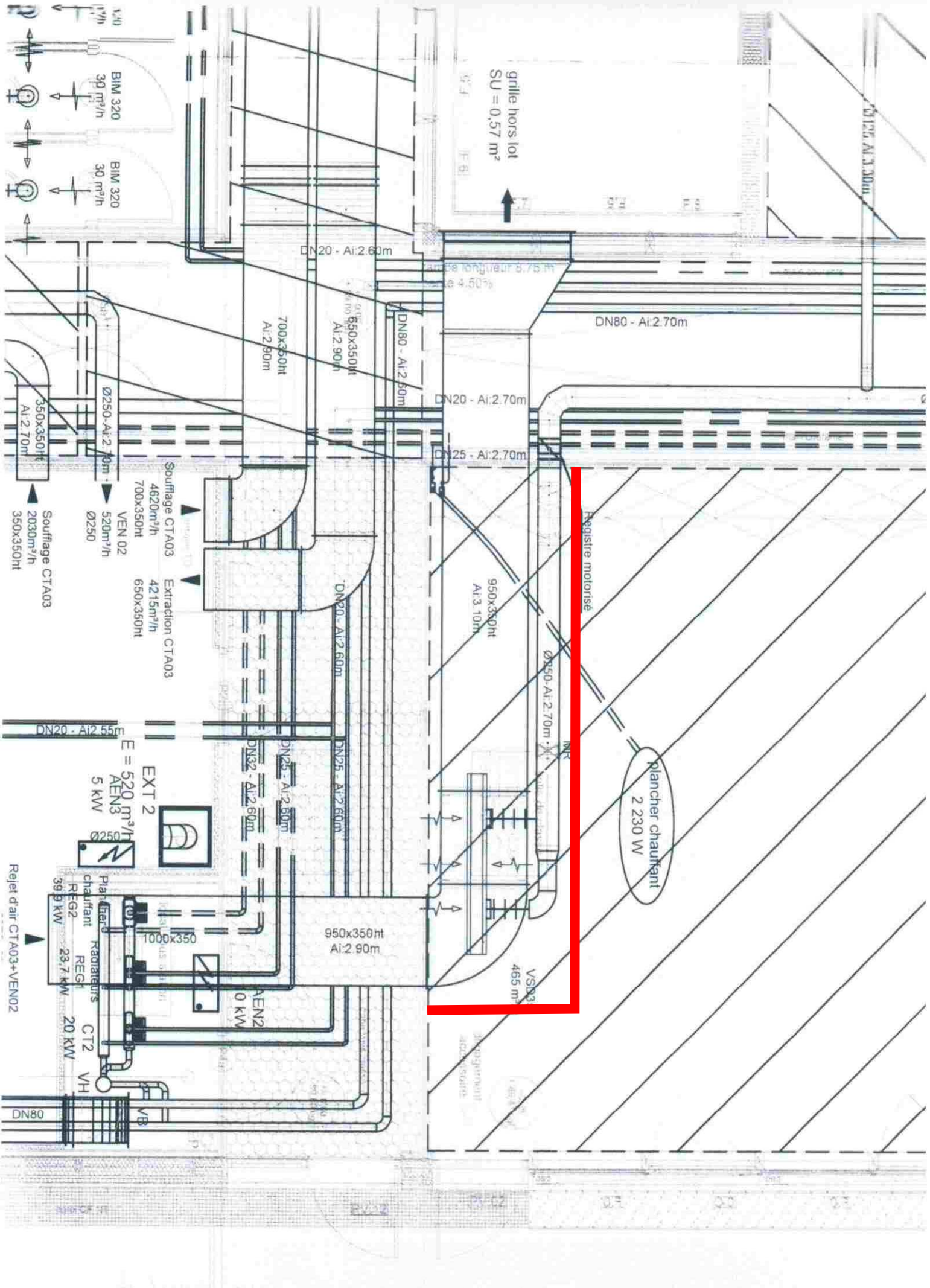
Ø

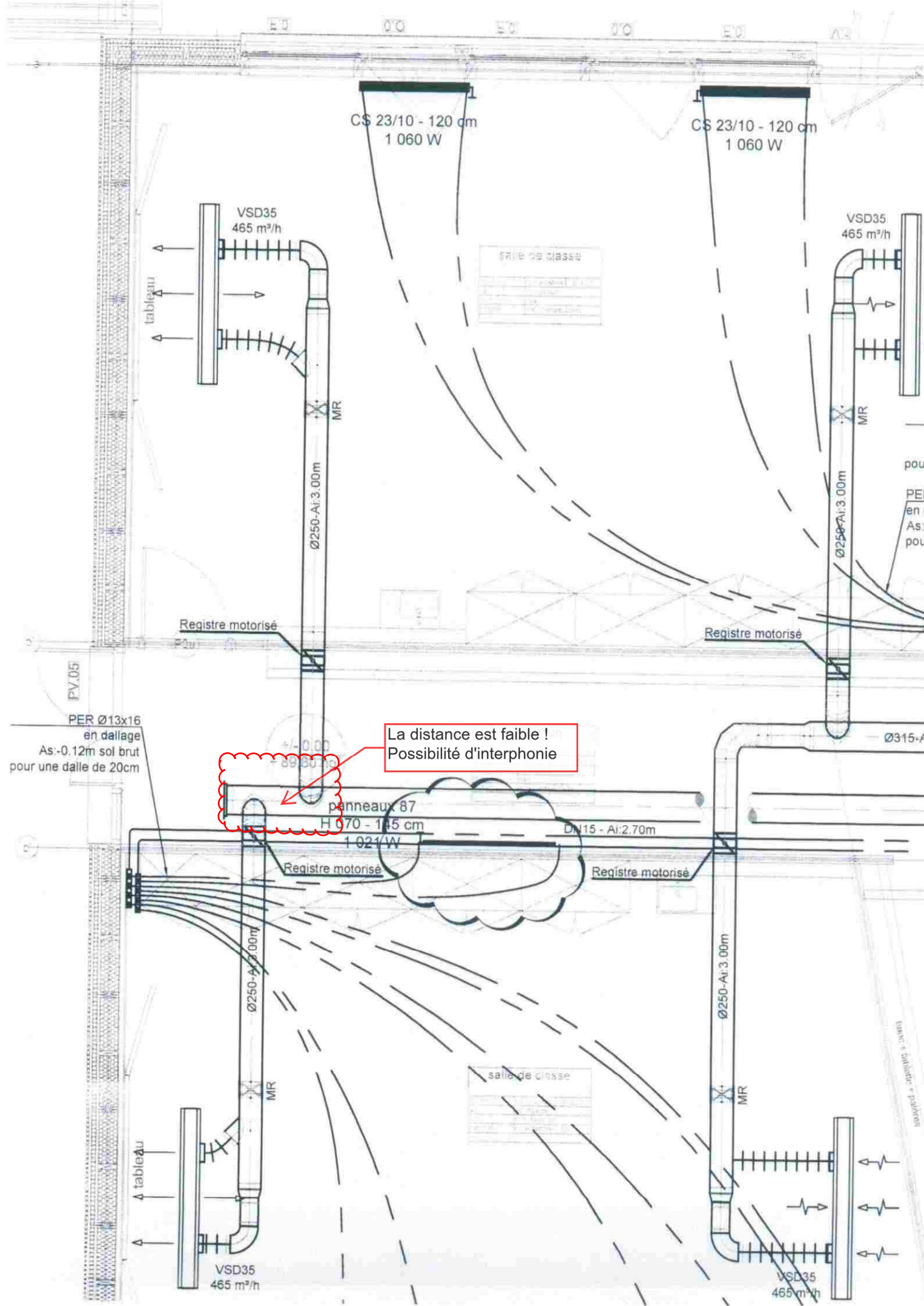
Ø



NON, à déplacer

EM 08





CS 23/10 - 120 cm
1 060 W

CS 23/10 - 120 cm
1 060 W

VSD35
465 m³/h

VSD35
465 m³/h

salle de classe

tableau

pour

PER
en d
As:-
pour

Ø250-Ai:3.00m

Ø250-Ai:3.00m

Registre motorisé

Registre motorisé

PV.05

PER Ø13x16
en dallage
As:-0.12m sol brut
pour une dalle de 20cm

La distance est faible !
Possibilité d'interphonie

panneaux 87
H 170 - 145 cm
1 021/W

DN15 - Ai:2.70m

Registre motorisé

Registre motorisé

Ø315-Ai

Ø250-Ai:3.00m

Ø250-Ai:3.00m

tableau

VSD35
465 m³/h

VSD35
465 m³/h

salle de classe

sausage + appui + barre