

Séchoir T4130 Électrique à condensation

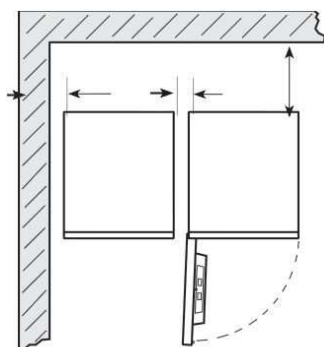
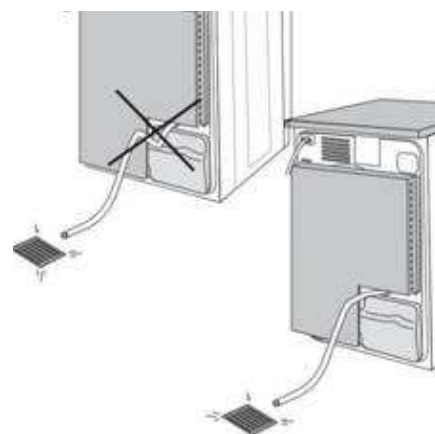
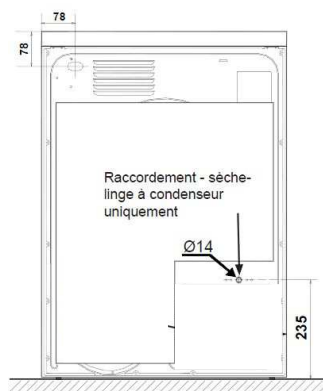
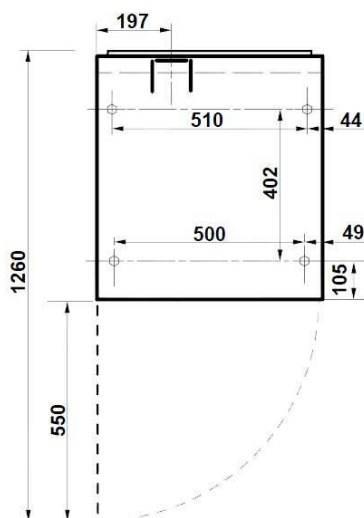
Electricité :

- Alimentation : 400V~ 3 Ph. + N + T.
- Puissance : 3,4 kW.
- Disjoncteur : Différentiel 300 mA calibre 10A.
- Câble : 5 x 2,5 mm².
- Prévoir une boîte de connexion sur le mur avec 2 m de câble en attente.



Plomberie :

- Flexible pour évacuation des condensat 1/2".
- Arrivée d'air frais : 750 m³ / heure.
- Perte de pression max : 10 Pa.



La distance entre le séchoir et le mur ou d'autres appareils placés derrière doit être de 300 mm au minimum. La porte peut être inversée.

L'ouverture du Sèche-linge à condenseur n'est dotée d'aucune évacuation. L'air circule en circuit fermé entre le séchoir et le condenseur. L'eau des vêtements est condensée dans le condenseur. Toute l'énergie vouée au séchage des vêtements est concentrée dans la chambre, sous forme de chaleur. Au cours de ce processus, la température de la chambre augmente. Elle doit donc être ventilée. L'humidité s'accumule sous forme d'eau dans les évacuations. Remarque : le flexible doit être incliné vers l'évacuation, sans former de coude qui pourrait bloquer l'eau.