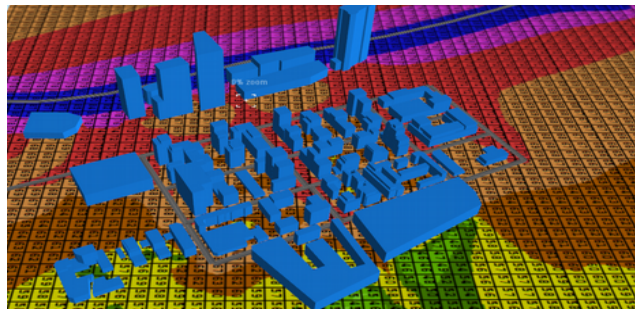
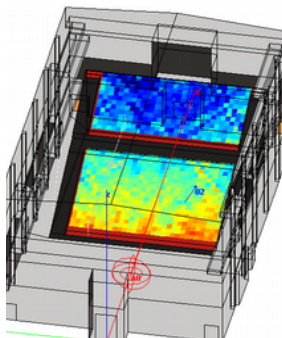


Note de présentation

Échologos est un bureau d'études acoustiques créé en 1979. Depuis plus de 35 ans, il intervient auprès des équipes de maîtrise d'oeuvre, des maîtres d'ouvrage et des entreprises pour la réalisation d'études acoustiques et vibratoires. Les compétences complémentaires de ses ingénieurs d'affaires lui permet d'intervenir sur l'ensemble des projets qui lui sont confiés que le projet soit de dimension locale, nationale ou internationale. Échologos propose des solutions techniques dans le but de concevoir des ambiances sonores de qualité dans le respect du parti architectural.

Les acousticiens Échologos sont amenés à traiter de l'ensemble des domaines couverts par l'acoustique architecturale et du bâtiment. Les études concernent aussi bien le traitement des bruits intérieurs (acoustique interne ou réverbération, isolement vis-à-vis des bruits intérieurs, des bruits des équipements, des bruits de chocs, des vibrations...) que le traitement des bruits extérieurs (isolement acoustique des façades, protection du voisinage, vibrations, réduction des bruits en phase chantier...) tout en s'adaptant au contexte du projet. Nos études s'appuient sur l'expérience mais aussi sur l'état de l'art par une veille scientifique et technique constante. Aussi, les méthodes développées en interne sont approuvées par l'ensemble de l'équipe avant d'être déployées dans les différents projets.

Dans les cas les plus complexes, les ingénieurs d'affaires sont amenés à utiliser des logiciels de modélisation acoustique tels que ACOUBAT pour l'isolement entre locaux, CATT Acoustics pour l'acoustique des salles ou IMMI pour la simulation environnementale. Ces logiciels permettent à l'ingénieur de comprendre les phénomènes acoustiques entrant en jeu et de caractériser la propagation du son dans un espace donné.



Les projets rencontrés sont extrêmement variés allant de l'école maternelle aux laboratoires de la police scientifique, en passant par des salles de spectacles, des locaux tertiaires, des hôpitaux, des centres aquatiques, des aquariums, des musées, et des installations industrielles.

Enfin, Échologos possède de nombreuses références pour chaque type de bâtiment et une grande habitude de collaboration avec les différents membres de la maîtrise d'oeuvre. En plus des références proposées ci-dessous, des références complémentaires sont détaillées sur notre site internet.

Moyens humains et techniques

Échologos est adhérent du GIAC (groupement de l'ingénierie acoustique, branche de CINOV) et qualifié par l'OPQIBI (certificat n°16 04 3228).

L'équipe

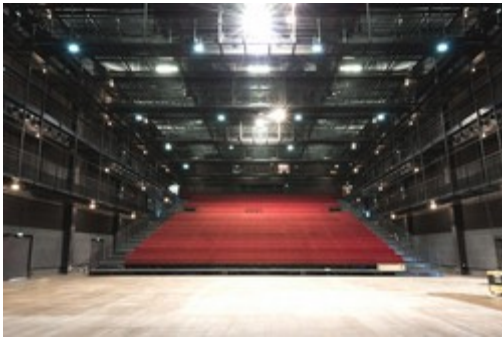
- Jean-Pierre ODION, gérant, ingénieur A&M, DEA ambiances architecturales et urbaines ;
- Bastien FRANCONY, directeur technique, ingénieur ENSIM ;
- 3 ingénieurs (ENSIM, A&M, Université technique de Marseille) ;
- 1 secrétaire.

Moyens techniques

	<p>logiciels propriétaires :</p> <ul style="list-style-type: none"> - acoustique des salles : CATT Acoustics - asolement au bruit aérien et bruit de chocs : Acoubat - acoustique environnemental : IMMI <p>logiciel Échologos : façade, interphonie, vibration, réverbération (TR), local technique, double parois, bois, ventilation (VentiloIA)...</p> <p>base de données : matériaux absorbants, complexe de toiture, diffusion, châssis, bois, base illustrée...</p> <p>base de connaissance : rapports d'essais, illustrations, articles, mesures...</p> <p>architecture : Autocad, IFC viewer...</p>
	<p>sonomètre classe 1 BRUEL & KJAER 2250 calibreur BRUEL & KJAER sonomètre intégrateur 01dB emarqué sur PC Dolch avec les logiciels d'acoustique des salles.</p> <p>accéléromètres monoaxe B&K, MMF séismomètre triaxe SINUS 3D carte d'acquisition 01dB</p> <p>enceinte amplifiée Audiophony enceintes omnidirectionnelles et ses amplificateurs</p> <p>machine à chocs Norsonic</p> <p>logiciels de mesurage, d'acquisition et d'analyse B&K serveur, ordinateurs et imprimantes, libreOffice</p>

Quelques références

Acoustique des salles et école de musique



La Fabrica à Avignon (dep)

Lieu de répétitions et de résidence du Festival d'Avignon

Architecte : Maria Godlewska

Date : 2011 – 2013

Mission : base + exe

Une salle de répétition aux dimensions de la cour d'honneur du Palais des Papes dans sa longueur. Elle est composée aussi d'espaces techniques, d'une cour extérieure et d'un espace centrale dédié aux artistes.



Centre des congrès et auditorium symphonique de l'Aube à Troyes (Aube)

Architectes : José Linazasaro et Thienot-Ballan-Zulaïca

Date :

Mission :



Pôle culturel et école de musique de Mougins (dep)

Architecte : Chabanne + Partenaires

Date :

Mission : base + exe



Cité des arts et école de musique de Chambéry (dep)

Architecte : Keromnes

Date :

Mission :

Aréna, complexe multi-sports, gymnase



Le phare à Chambéry (Savoie)

Architecte : Patriarche

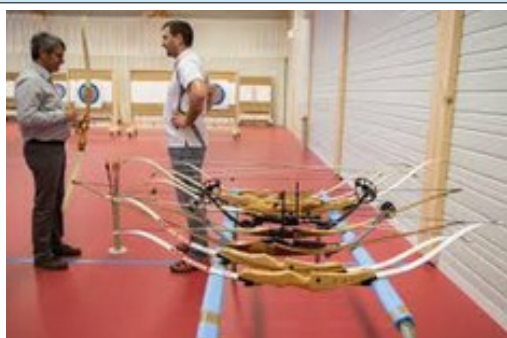


Aren'ice, patinoire à Cergy Pontoise (dep)



Centre culturel et multi-activités Palestra à Chaumont (dep)

Architecte : Chabanne + Partenaires



Gymnase Roger Antoine à Palaiseau (dep)

Architecte :

Entreprise générale : SER Construction

Programme environnemental : HQE « Très performant »



Salle de Badminton à Voiron (Isère) sur le campus la Brunerie

Architecte :

Enseignement et recherche



Laboratoire et transtockeur de ressources biologiques végétales pour l'INRA à Montpellier (dep)

Architecte : TJ architecte

Date :

Construire un centre de stockage et d'étude de l'ADN jusqu'aux graines de végétaux méditerranéens et tropicaux pour constituer une banque mondiale de végétaux.



Centre de recherche en neurosciences de Lyon (Rhône)

Architecte : Chabanne + Partenaires

Date :

Montant des travaux :

Missions :



Institut de recherche Femto-ST à Besançon (dep)

Architecte : Groupe-6

Date :

Montant des travaux :

Missions :



Siège de la FBTP 38 à Grenoble (Isère)

Architecte : Chabal Architecte et atelier Métis



BHT 2

Architecte : FUTURA Architecte

Tertiaire



Direction de l'innovation, Schneider Electric à Grenoble (Isère)
Architecte : Groupe-6



Locaux tertiaires et espace de co-working au grand Hotel Dieu à Lyon (Rhône)
MOA : Nexdoor
Architecte : AIA



Bâtiment Scantech au Bourget (savoie)

Architecte : Groupe-6



Pépinière d'entreprise à la Tour-du-Pin
Architectes : groupe EOLE

Culturel et salle polyvalente



Cinéma multiplexe de 7 salles à Annemasse (Haute-Savoie)
Atelier-A

Cinéma à XXY

Centre pour l'espace à Claix
Arcane architecte



Studios de lussas, village du documentaire (ardèche)
aaa

Studio de l'ADER (1982)
à XYZ

Centres hospitalier, établissements de santé



Hôpital de Dijon



Bâtiment H de l'Hôpital Edouard Herriot à Lyon (Rhône)



Centre hospitalier d'Aix en Provence
Architecte : Groupe-6
Entreprise : GCC



Institut médicaux éducatif et Atelier de formation de l'IMPro La Bâtie à Claix (Isère)

Architecte : Archi-eco



Centre hospitalier de Modane (...)
NUNC

Logements	
	Seynod, construction de 50 logements GTB
	Étude d'isolement acoustique des façades de xyz...

Études vibratoires

Etude acoustique diverses
