

DALLES DE PASSAGE ET DE PROTECTION

en granulé de caoutchouc recyclé

pour terrasse, balcon
et toit plat

K KRAIBURG
RELASTEK

KRAITEC[®] step



 Made in
Germany

confortable · agréable · flexible

Terrasse et balcon



KRAITEC[®] *step*

Les balcons, les terrasses et les jardins sont des espaces de loisirs de proximité qui, grâce à leur configuration, apportent une contribution majeure à la détente.

KRAITEC step (et ses différentes variantes) est une dalle de sol élastique de qualité supérieure en granulé de caoutchouc recyclé qui offre une sensation de marche agréable, est esthétique et convient donc particulièrement pour les revêtements de terrasses et de balcons mais aussi pour les allées autour de la maison et dans le jardin.

Laissez-vous convaincre par les nombreuses propriétés exceptionnelles de KRAITEC step:

- technique de pose sans colle, avec 4 connecteurs prémontés en usine

Avantage: les dalles de 30 mm d'épaisseur sont reliées entre elles de manière robuste, pas de déport, pas de déformation

- des dalles peuvent être individuellement changées à tout moment

Avantage: pas d'opérations de remplacement fastidieuses et difficiles, économie de temps, travail propre

- très bonne qualité (production allemande) et entretien facile
Avantage: longue durée de vie (résistant au gel) et facile à nettoyer

- coloris attrayants, configuration flexible

Avantage: chaque revêtement peut être configuré individuellement et adapté à son environnement, très décoratif

- sûr

Avantage: pas de risque de blessure, possibilité de marcher aussi pieds nus sur les dalles (pas de risque d'écaillage)

- isolation thermique et phonique

Avantage: revêtement de sol chaud et insonorisant

- anti-glissement et séchage rapide (p. ex. après la pluie) grâce à des canaux de drainage qui permettent l'écoulement rapide de l'eau

Avantage: améliore la sécurité de vos enfants

- respectueux de l'environnement

Toit plat

KRAITEC[®] step

Les toits plats doivent être accessibles pour l'entretien, l'assainissement et le nettoyage.

KRAITEC[®] step est une dalle en granulé de caoutchouc aussi utilisée comme voie d'accès pour protéger les membranes d'étanchéité sous-jacentes sur les toits plats.

Posé directement sur tous les types de matériaux d'étanchéité, KRAITEC[®] step protège le système de toiture contre les détériorations.

Le revêtement facile à poser avec des connecteurs enfichables est immédiatement accessible.

La dalle en caoutchouc fortement compressée peut également être utilisée comme sous-couche de protection pour des superstructures de toit (comme des antennes de toit, des climatiseurs, etc.).



Un revêtement de sol multi usages

KRAITEC[®] step

Les dalles en granulés de pneus recyclés sont liées avec du liant coloré et donc disponibles en différents coloris. La palette de coloris de KRAITEC[®] step permet une configuration colorée variée. L'eau s'écoule dans les rigoles de drainage de la face inférieure. Les dalles sont simplement posées sur une fondation plate et solide.

KRAITEC[®] step plus • step safe plus

KRAITEC[®] step plus et step safe plus (face du dessus avec profil martelé), ces deux qualités recouvertes de feutre sur la face inférieure pour une pose directe sur des étanchements en PVC sont des variantes de KRAITEC[®] step, adaptées aux domaines d'utilisation présentant un grand risque de glissement (action anti-glissement contrôlée selon R10). Dans les coloris standard gris, vert, rouge et noir, les dalles de dimensions stables sont idéales pour la maison et le jardin.



Granulé de caoutchouc recyclé assurant le confort et la sécurité

Connecteur enfichable pour la pose simple et la stabilité des dalles

Des rigoles de drainage sur la face inférieure facilitent l'écoulement de l'eau

KRAITEC[®] step



KRAITEC[®] step safe plus



KRAITEC[®] step plus

Rouge



Art. 06189300

Vert



Art. 06189307

Gris



Art. 06189318

Noir



Art. 06189319

Libérez votre créativité

KRAITEC[®] step color
KRAITEC[®] step neon*

Avec une surface en EPDM colorée.

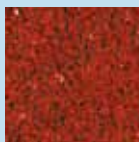
KRAITEC[®] step color et KRAITEC[®] step neon* sont, comme KRAITEC[®] step, des dalles en granulé de caoutchouc mais, à la différence de KRAITEC[®] step, elles ont une couche supérieure d'env. 10 mm de nouveau caoutchouc EPDM coloré. En choisissant dans la vaste palette de coloris, vous pouvez combiner les dalles selon vos idées et vos souhaits et créer une ambiance unique, toute personnelle, sur votre balcon et votre terrasse.

La surface en nouveau caoutchouc d'EPDM assure à KRAITEC[®] step color et KRAITEC[®] step neon* une durée de vie particulièrement longue et une excellente stabilité aux UV. Grâce à leur résistance au chlore, les dalles sont aussi utilisables comme allée ou comme entourage de piscine par exemple.



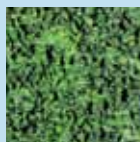
KRAITEC[®] step color

Rouge



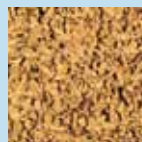
Art. 07189301

Vert



Art. 07189302

Jaune



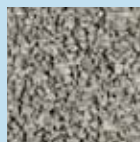
Art. 07189303

Bleu



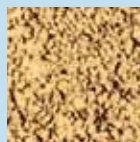
Art. 07189304

Gris



Art. 07189305

Beige



Art. 07189306

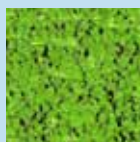
KRAITEC[®] step neon*

**Rouge
éclatant**



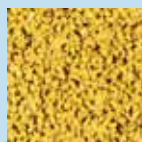
Art. 07189308

**Vert
éclatant**



Art. 07189307

**Jaune
éclatant**



Art. 07189309

**Bleu
éclatant**



Art. 07189310

**Orange
éclatant**



Art. 07189311

* avec couleurs éclatantes

INSTRUCTION DE POSE

1. Pose

Les dalles doivent être compatibles avec la fondation. Commencez la pose dans un coin. Les connecteurs prémontés en usine, servant à sécuriser la position et permettant une pose rapide (sans collage) sont orientés dans le sens de pose. Posez la première rangée horizontalement jusqu'à la limitation opposée. Ce faisant, vérifiez l'alignement et la perpendicularité des limitations de surface. En général, nous recommandons la pose en quinconce (appareil en T) pour améliorer encore la stabilité des dalles, c.-à-d. chaque deuxième rangée commence par une demi-dalle.

2. Coupe

Les dalles sont faciles à couper et peuvent être découpées avec une scie sauteuse à faible vitesse (lame de scie à bois avec denture de taille moyenne) ou avec un couteau à moquette le long d'une bordure en acier. Il faut alors veiller à ce que la dalle

soit posée sur un support suffisant des deux côtés de la coupe prévue.

3. Recommandation

En cas de pose directe des dalles sur des revêtements et des étanchements en matière synthétique (p. ex. terrasses sur le toit), nous recommandons soit une couche de séparation ou KRAITEC® step plus avec un feutre PED 300 g précontraint sur la face inférieure des dalles.

Température: Possibilité de modification dimensionnelle pour les surfaces exposées à des températures non constantes.



INSTRUCTION DE COLLAGE

Pour assurer une meilleure stabilité des dalles, nous recommandons un collage latéral des dalles extérieures de la rangée du début et de celle de la fin pour fermer l'appareil lorsque la surface n'est pas entourée p. ex. par une maçonnerie. Un collage sur la fondation est fonction de matériau et de l'objet.

Consommation de colle: 1 cartouche 310 ml pour env. 3 - 4 ml.

Colle: Colles PUR élastiques monocomposites.
p. ex. Ottocoll P 83 et Ottocoll M 500
(Otto-Chemie, Fridolfing, Tél. +49-(0)8684-908-0)

1. Préparation du travail: Les surfaces à encoller doivent être sèches et exemptes de graisse. Il faut vérifier, selon l'objet, l'adhérence et la compatibilité des matières synthétiques et des laques.

2. Collage: Appliquez sur la fondation le matériau contenu dans le pistolet de collage. L'épaisseur de couche dépend de la qualité du matériau à coller. Dans les 10 minutes qui suivent, posez le matériau de recouvrement et appuyez dessus. Etant donné la consistance pâteuse du matériau, il est recommandé de fixer l'appareil. Le durcissement dépend de l'épaisseur de couche et de l'humidité de l'air.

CARACTERISTIQUES TECHNIQUES

1. Application

KRAITEC® step et ses variantes sont des dalles en granulé de caoutchouc pour les terrasses, les balcons et les toits plats.

KRAITEC® step plus et KRAITEC® step safe plus pour les applications dans des zones à fort risque de glissement.

2. Matériau

Granulé de recyclage de pneus resp. granulé de caoutchouc EPDM coloré (épaisseur de couche env. 10 mm) lié au polyuréthane.

3. Présentation du produit

Palette de coloris: voir page 4 et 5 (faibles différences de couleur sont dues au matériau)

Face supérieure: lisse, poreuse, profil martelé

Face inférieure: lisse avec rigoles de drainage resp. avec feutre (PES, feutre en polyester, 300 g/m²)

Autres: connecteurs en matière synthétique compris (4 pièces/dalle)

4. Dimensions/tolérances

Longueur x largeur, épaisseur: 500 x 500 mm, 30 mm

Tolérances: longueur et largeur $\pm 1,5\%$, épaisseur ± 1 mm

Poids: env. 20,8 kg/ m² resp. 5,2 kg/dalle

5. Unités de conditionnement

Dalles de passage et de protection KRAITEC® step 500 mm x 500 mm

Poids: env. 950 kg/palette

Conditionnement: palette à usage unique 1,05 m x 1,10 m

Unité de conditionnement: 180 pièces/palette



RECOMMANDATION DE NETTOYAGE

Conseils généraux

Il faut veiller à ce que les faces supérieures ne soient pas encrassées ou peintes avec des produits qui ne peuvent pas être enlevés par la suite comme des peintures, laques, huiles etc.

Nettoyage courant

La poussière non adhérente, la salissure et la saleté grossière sont enlevées avec un balai à poils doux ou avec un aspirateur à poussière, à feuilles ou à brosse puissant. La salissure adhérente comme la terre, la mousse, les restes de nourriture etc. peut être décollée avec de l'eau et une brosse douce et rincée à grande eau. Les restes très collants peuvent être enlevés avec de l'eau chaude légèrement savonneuse et une brosse douce puis rincés à grande eau.

Il est aussi possible d'utiliser des appareils de nettoyage haute pression. Mais il faut veiller ici à ne pas utiliser la pleine pression d'eau. La distance entre la buse et la surface doit être au moins de 30 cm, de plus la température ne doit pas dépasser 80°C.

Une fois le nettoyage terminé, il faut laver la surface avec une solution légèrement savonneuse pour éliminer la saleté «remontée» à la surface. Il faut terminer en rinçant une fois encore à grande eau.

KRAITEC[®] step

Gummiwerk KRAIBURG RELASTEC GmbH

Fuchsberger Straße 4 · D - 29 410 Salzwedel

Ventes

Contact Allemagne:

Téléphone +49-(0)8683-701-167

Fax +49-(0)8683-701-4167

Email kraitec@kraiburg-relastec.de

Internet www.kraiburg-relastec.de/kraitec

Contact International:

Téléphone +49-(0)8683-701-285

Fax +49-(0)8683-701-4285

Email kraitec@kraiburg-relastec.com

Internet www.kraiburg-relastec.com/kraitec

© Gummiwerk KRAIBURG RELASTEC GmbH 2011

Layout makrohaus, Bad Reichenhall

Imprimerie Lippl, Tittmoning

