

Département de  
L'ISERE

Commune de  
Biviers

Section AH  
Lieu dit "Evequaux"

septembre 2020

Réf. :10717-p7607

Propriété de  
l'indivision ODION

# PLAN DE VENTE AVANT TRAVAUX DU LOT 3

PA n° 038 045 19 10001

ECHELLE: 1/200

Rattachement : RGF 93 - CC45 , NGF IGN 69



GRENOBLE  
46, Av. Albert 1er de Belgique  
Tél.: 04 76 46 70 93  
Fax: 04 76 85 23 81  
grenoble@cemapgeo.com

ENTRE-DEUX-GUIERS  
Place Centrale  
Tél.: 04 76 66 07 15  
Fax: 04 76 66 02 39  
e2g@cemapgeo.com

PONTCHARRA  
440, Rue du Stade  
Tél.: 04 76 97 62 20  
Fax: 04 76 97 69 78  
ponicharra@cemapgeo.com

SAINTE-HELENE-DU-LAC  
Parc d'activités ALPESPACE  
116 Rue Paul Emile Victor  
Tél.: 04 79 70 03 48  
alpespace@cemapgeo.com

## Légende :

- Application cadastrale (Valeur indicative non garantie)
- Limite de propriété
- Réseau d'adduction d'eau potable
- Réseau d'eaux pluviales
- Réseau d'eaux usées
- Réseau électrique souterrain
- Réseau de télécommunication aérien
- Réseau de télécommunication souterrain
- Limite des lots
- Périmètre du Permis d'Aménager
- Zone de non implantation des constructions (hors piscine et terrasse)
- Entrée de lot conseillée

## Éléments de réseaux projetés :

- Réseau EP  
Grille EP  
Regard de branchement
- Réseau EU  
Regard EU  
Regard de branchement
- Réseau AEP  
Regard AEP
- Réseau EDF  
Coffret EDF
- Réseau télécom  
Chambre télécom

## Éléments de voirie projetée :

- Voirie en enrobé à réaliser
- Mur à réaliser
- Bordure A2 à poser
- Bordure T2 à poser
- \*356.46 Altitudes projetées sur voirie finie

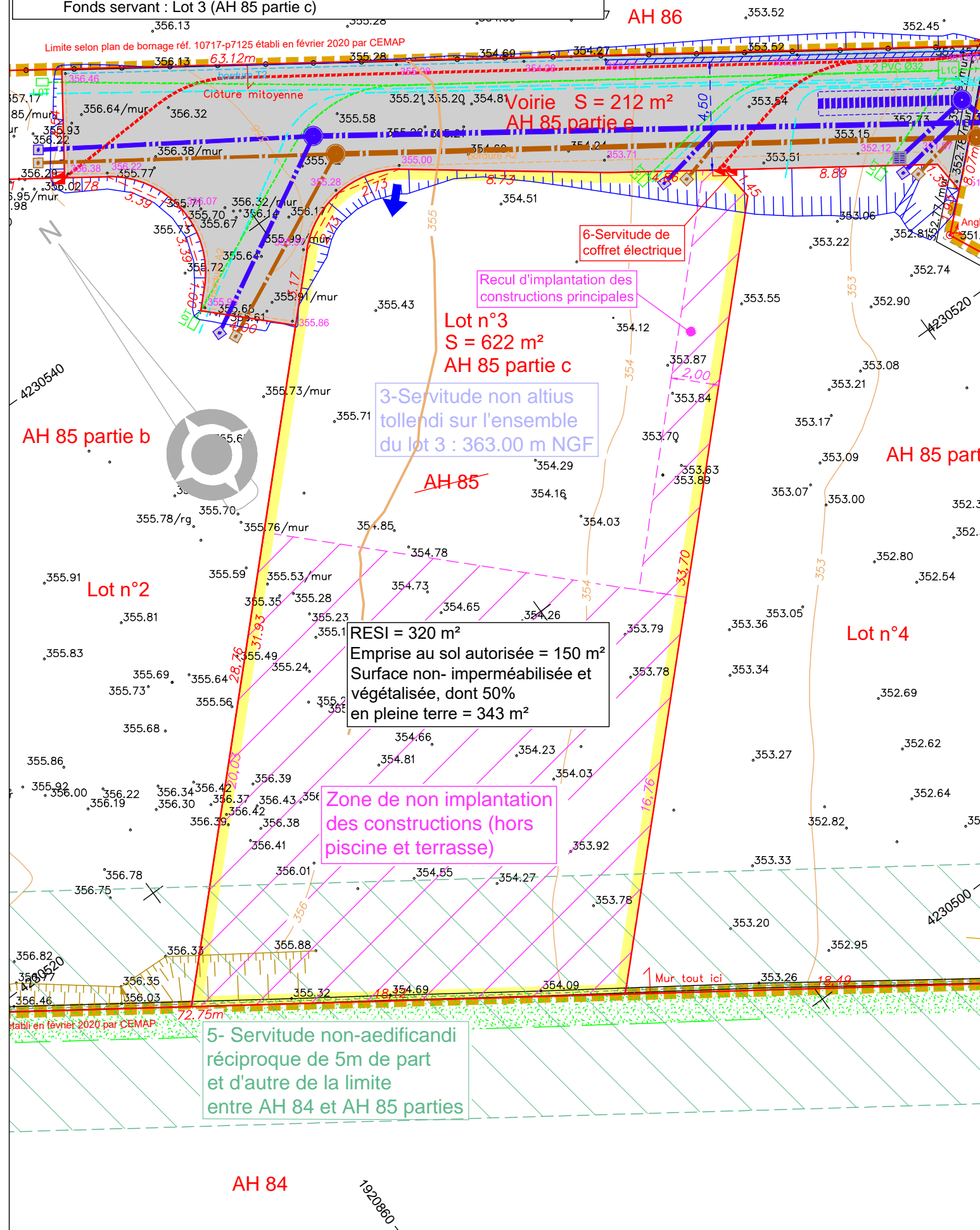
## NOTA :

- Réseaux enterrés représentés d'après les renseignements fournis par les services gestionnaires.
- Informations à compléter avant travaux par une demande de renseignements et éventuellement par sondages et détection.
- Ce plan n'est pas destiné à l'étude détaillée des projets de constructions (un plan de récolement des travaux exécutés sera mis à disposition dans ce but).
- La surface du lot est indiquée sous réserve de la position définitive des bordures de voirie.
- Les limites de lots seront matérialisées à l'issue des travaux du lotissement.
- Les altitudes et les courbes de niveau représentées correspondent au terrain naturel démolition de la maison et des ouvrages annexes et avant le dessouchage des arbres.
- L'altitude de la voirie projetée est susceptible d'être modifiée.
- Les éléments de réseaux et de viabilité projetés sont susceptibles de modifications pour raisons techniques en phase travaux.
- Il existe une servitude générale de branchement sur les coffrets électrique sur l'ensemble des lots.
- De nouvelles servitudes sont susceptibles d'être créées

Document original authentifié  
par le cachet et la signature  
du Géomètre-Expert

## Servitudes représentées au plan à créer :

- 3 - Servitude non altius tollendi à 363.00m NGF sur l'ensemble du lot 3
  - 5 - Servitude non aedificandi réciproque de 5 m de part et d'autre de la limite entre les parcelles AH 84 et AH 85 partie a, AH 85 partie b, AH 85 partie c et AH 85 partie d
  - 6 - Servitude de coffret électrique
- Fonds dominant : Lot 4 (parcelle AH 85 partie d)  
Fonds servant : Lot 3 (AH 85 partie c)



5- Servitude non-aedificandi  
réciproque de 5m de part  
et d'autre de la limite  
entre AH 84 et AH 85 parties