

Département de L'ISERE

Commune de Biviers

Section AH
Lieu dit "Evequaux"

Avril 2020

Réf. :10717-p7423

Propriété de l'indivision ODION

PLAN DES TRAVAUX Réseaux humides

Marché

ECHELLE: 1/200

Rattachement : RGF 93 - CC45 , NGF IGN 69



GRENOBLE 46, Av. Albert 1er de Belgique
Tél. : 04 76 46 70 93
Fax: 04 76 85 23 81
grenoble@cemapgeo.com

ENTRE-DEUX-GUIERS Place Centrale
Tél. : 04 76 66 07 15
Fax: 04 76 66 02 39
e2g@cemapgeo.com

PONTCHARRA 440, Rue du Stade
Tél. : 04 76 97 62 20
Fax: 04 76 97 69 78
pontcharra@cemapgeo.com

SAINTE-HELENE-DU-LAC Parc d'activités ALPESPACE
116 Rue Paul Emile Victor
Tél. : 04 79 70 03 48
alpespace@cemapgeo.com

Légende :

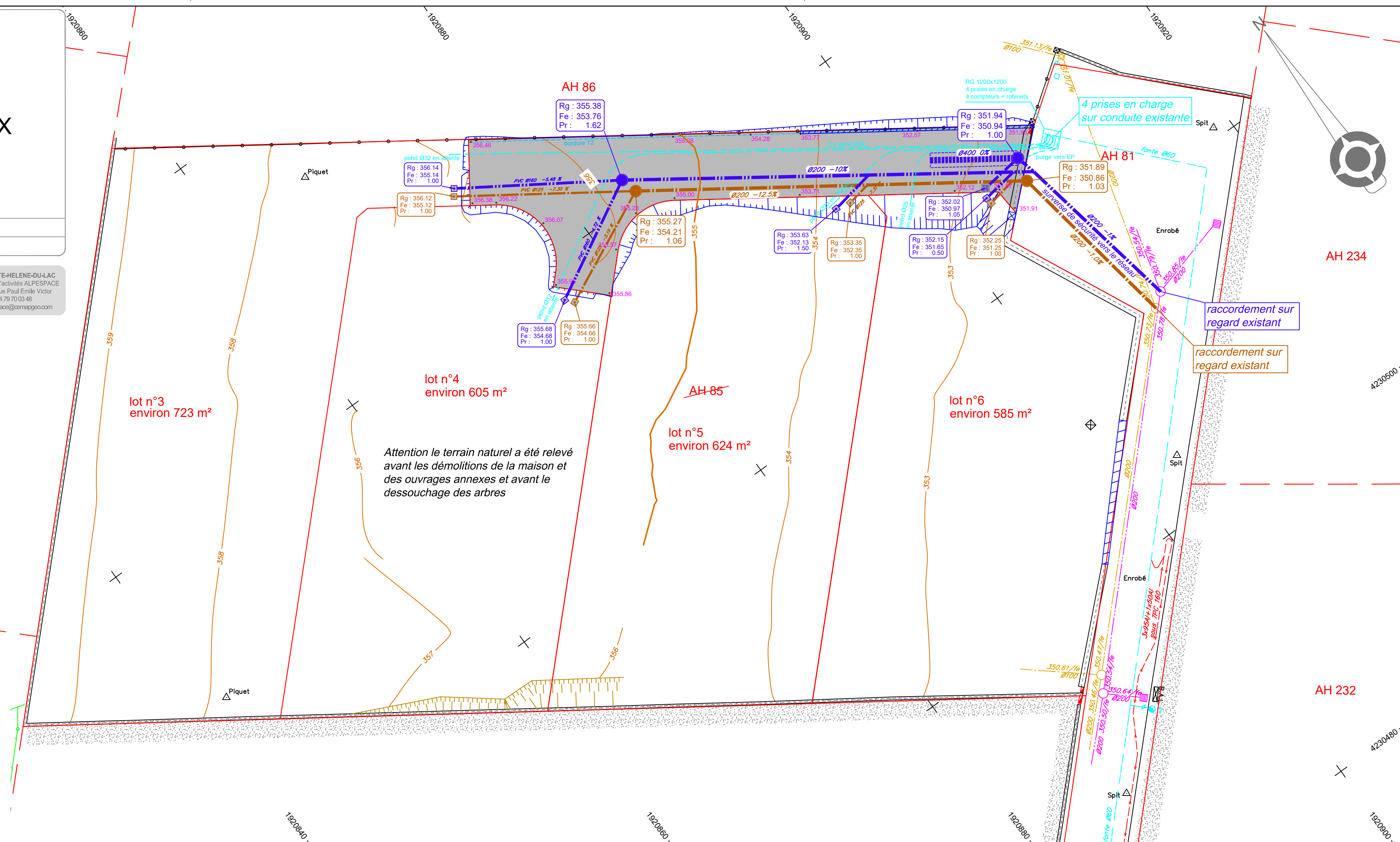
- Application cadastrale (Valeur indicative non garantie)
- Limite de propriété
- Réseau d'adduction d'eau potable
- Réseau d'eaux pluviales
- Réseau d'eaux usées
- Réseau électrique souterrain
- Réseau de télécommunication aérien
- Réseau de télécommunication souterrain

Éléments projetés :

- Réseau EP
- Grille EP
- Regard de branchement
- Réseau EU
- Regard EU
- Regard de branchement
- Réseau AEP
- Regard AEP
- Voirie en enrobé à réaliser
- Mur à réaliser

Nota :

- Réseaux enterrés représentés d'après les renseignements fournis par les services gestionnaires.
Informations à compléter avant travaux par une demande de renseignements et éventuellement par sondages et détection.



AH 234

AH 232